


Géologie

Légende


Contour du site Natura 2000

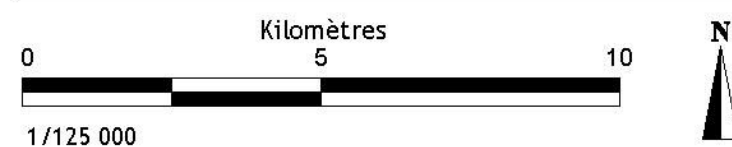
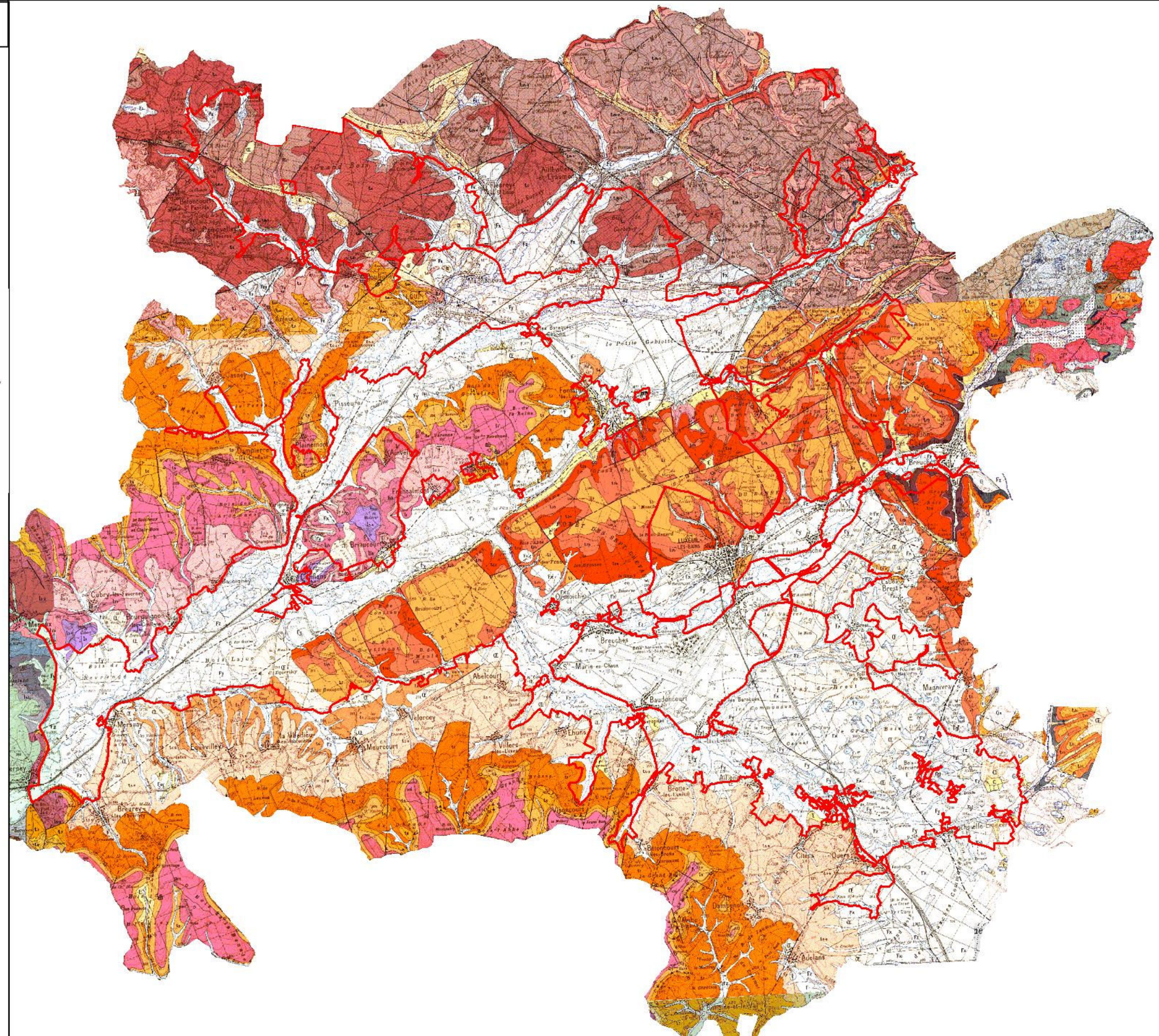
 Vallée de la Lanterne

Géologie

**LUXEUIL-
LES-BAINS**

**PLOMBIÈRES-
LES BAINS**

TERRAINS SÉDIMENTAIRES	 Quaternaire Fouillage et grès volcan.	TERRAINS ÉRUPIFS ET CRYSTALLOPHYLÈNES	 Gneiss à biotite
 Quaternaire	 Pénine	 Gneiss	 Gneiss à deux micas
 Euxine	 Système schisto-plombifère (Duclos-Duclos)	 Micas	 Gneiss de la Combraille
 Alluvions actuelles	 Gneiss	 Micas	 Quartzites sommitales du Coty
 fy fx fw f	 Micas	 Micas	 Micas
 Alluvions anciennes du Néocène (N2) de la (F2) de l'Éocène ancien (E2) ou de l'âge indifférencié (F)	 Micas	 Micas	 Micas
 fyi fxi fwi fi	 Micas	 Micas	 Micas
 Alluvions anciennes du Néocène (N2) de la (F2) de l'Éocène ancien (E2) ou de l'âge indifférencié (F)	 Micas	 Micas	 Micas
 fyi fxi fwi fi	 Micas	 Micas	 Micas
 Alluvions anciennes du Néocène (N2) de la (F2) de l'Éocène ancien (E2) ou de l'âge indifférencié (F)	 Micas	 Micas	 Micas
 fyi fxi fwi fi	 Micas	 Micas	 Micas
 Alluvions anciennes du Néocène (N2) de la (F2) de l'Éocène ancien (E2) ou de l'âge indifférencié (F)	 Micas	 Micas	 Micas
 fyi fxi fwi fi	 Micas	 Micas	 Micas
 Alluvions anciennes du Néocène (N2) de la (F2) de l'Éocène ancien (E2) ou de l'âge indifférencié (F)	 Micas	 Micas	 Micas
 fyi fxi fwi fi	 Micas	 Micas	 Micas



Sources :
 Fond : © BRGM (Cartes géologiques de Luxeuil-les-Bains et Plombières-les-Bains)
 Données : DIREN Franche-Comté
 Auteur : B. DROUX (EPTB S&D)

