

## CARTES n° 10

## Infrastructures et urbanisme, gestion et exploitation des ressources

(SMSD, 2002)

13 planches – 1/25 000ème

Sources	Date	Origine, précision, limites d'utilisation...
DDE 70	2002	Analyse des documents d'urbanisme
Direction des Services Techniques et des Transports (CG 70) IGN	2002	Infrastructures routières
Ministère de l'Environnement (MATE)	2002	Site internet du Ministère – Base de données Basol (sites et sols pollués)
Comité départemental du tourisme 70 GTF de Franche Comté	2002	Base de données – infrastructures touristiques – loisirs proposés
DRIRE (subdivision de Vesoul) UNICEM	2002	Arrêtés préfectoraux et études d'impact des carrières
Service de la Navigation	2002	Barrages, seuils et micro centrales sur la Saône – subdivisions de Port-sur-Saône et de Gray
DDASS 70 Chambre d'Agriculture 70 DDAF 70	2001-2002	Captages d'eau potable en Haute-Saône
BRGM	1994	Les décharges sauvages en Haute-Saône
DDAF 70 SATESE	2002	Les stations d'épuration
Office National de la Chasse et de la Faune Sauvage	2002	Les chasses privées dans le Val de Saône

# INFRASTRUCTURES ET URBANISME

## GESTION ET EXPLOITATION DES RESSOURCES

 Site Natura 2000 "Vallée de la Saône"




### Réseaux

-  Routes nationales
-  Routes départementales
-  Autres routes et chemins
-  Voies ferrées
-  Sentiers de randonnée et VTT
-  Réseau EDF


### Barrages

-  Barrages fixes
-  Barrages fixes avec microcentrale
-  Barrages à clapets
-  Barrages à clapets avec microcentrale



### Captages

-  Puits de captage en exploitation
-  Puits de captage non exploités ou envisagés
-  Puits de captage abandonnés




### Périmètres de protection

-  Immédiats
-  Rapprochés
-  Eloignés

### Carrières

-  Carrières actuellement en exploitation
-  Carrières autorisées au 31/12/1993 dont l'exploitation est terminée

### Décharges sauvages (1994)

-  400 m<sup>2</sup> et moins
-  Entre 400 et 1000 m<sup>2</sup>
-  Plus de 1000 m<sup>2</sup>
-  Localisation incertaine et surface indéterminée

 Sites et sols pollués appelant une action des pouvoirs publics

 Stations d'épuration

 Zones urbanisées

 Zones nécessitant une vérification de la cohérence entre les enjeux

### Aménagements de loisirs

Aménagements touristiques communaux

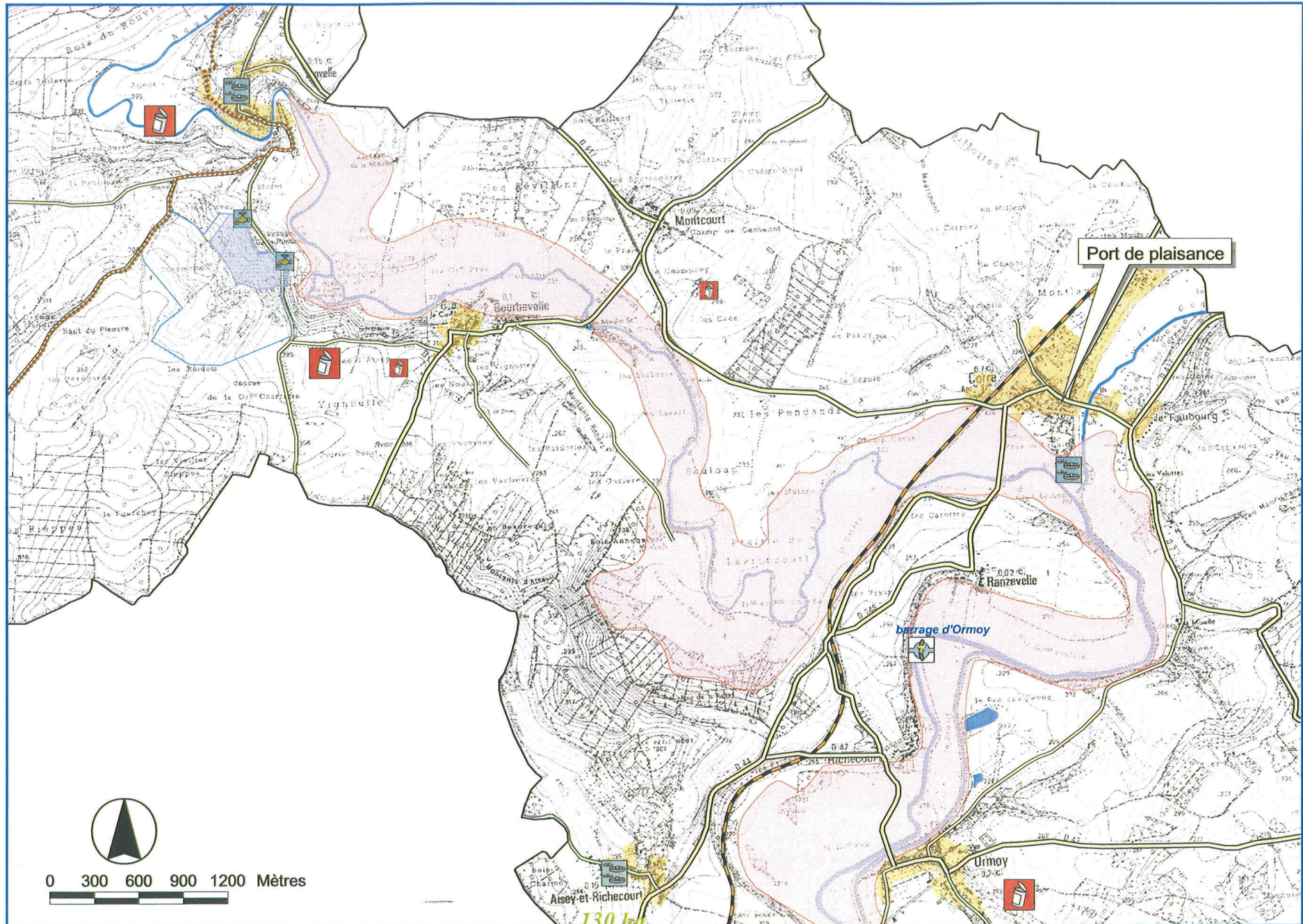
Aménagements touristiques localisés

163 ha



Chasses privées (surface en ha)

# Zone 1 : Jonvelle - Ormoy



0 300 600 900 1200 Mètres



Sources : DDE 70, Conseil Général 70, Ministère de l'Environnement, Comité Départemental du Tourisme 70, GTF de Franche-Comté, DRIRE, UNICEM, Service de la Navigation, DDASS 70, CA 70, DDAF 70, BRGM, SATESE, Office National de la Chasse et de la Faune Sauvage



SYNDICAT MIXTE  
SAÔNE & DOUBS



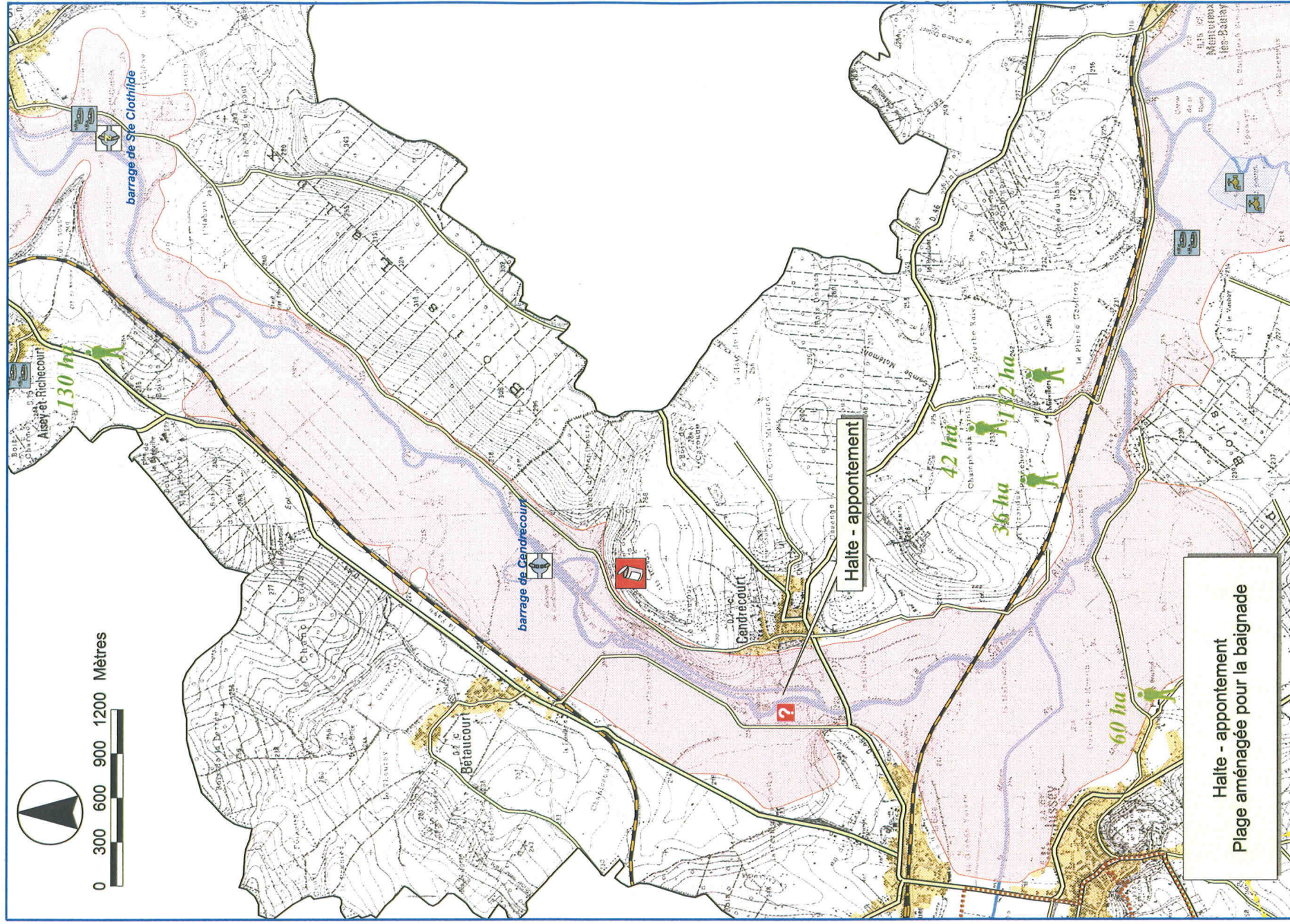
Office National des Forêts



Office National de la Chasse et de la Faune Sauvage

BD CARTO® & SCAN 25®  
©IGN 2000-2001

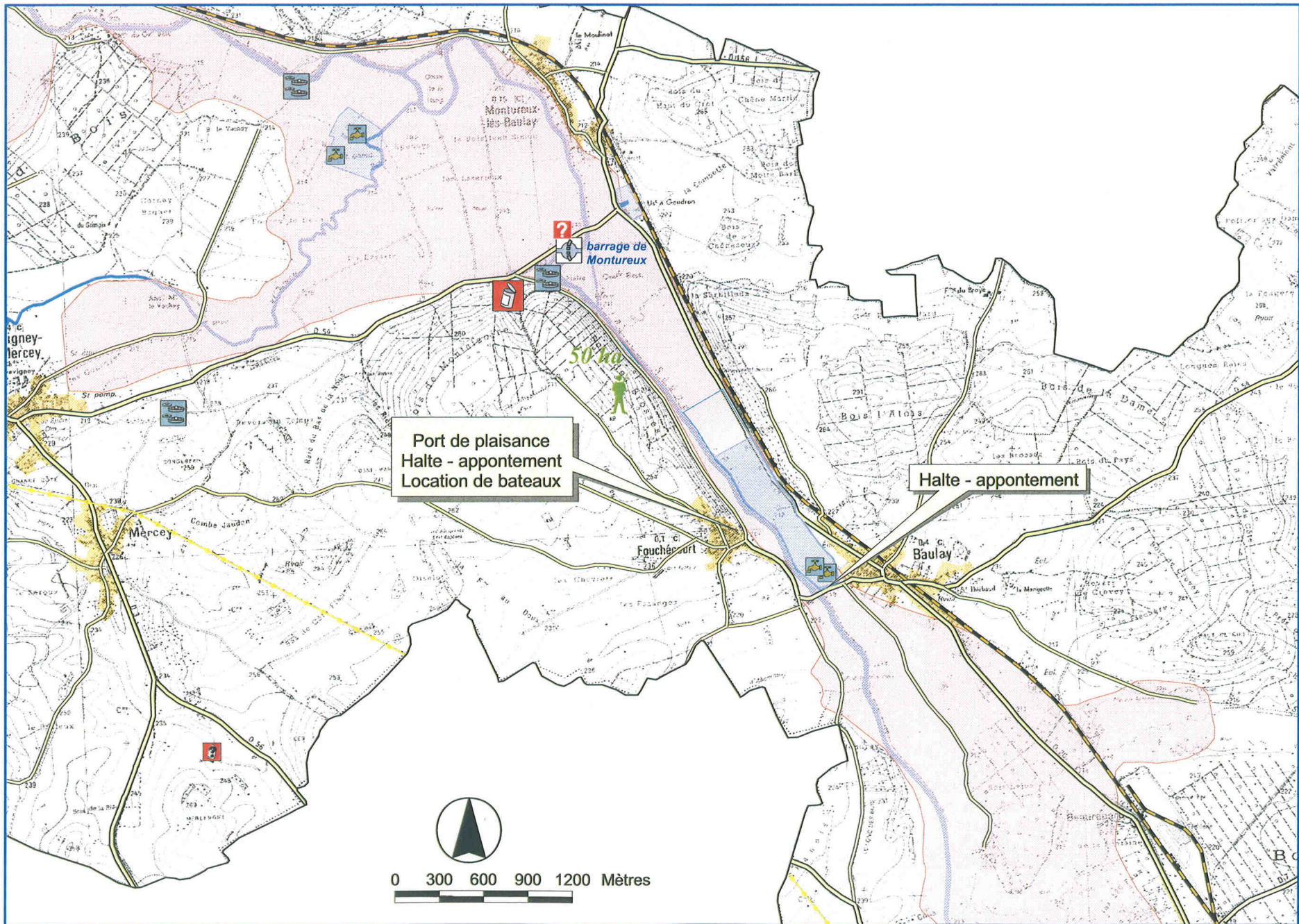
# Zone 2 : Aisey - Montureux



Sources : DDE 70, Conseil Général 70, Ministère de l'Environnement,  
Comité Départemental du Tourisme 70, GTF de Franche-Comté, DRIRE,  
UNICSEM, Service de la Navigation, DDASS 70, CA 70, DDAF 70, BRGM,  
SATESE, Office National de la Chasse et de la Faune Sauvage



# Zone 3 : Fouhécourt



Sources : DDE 70, Conseil Général 70, Ministère de l'Environnement, Comité Départemental du Tourisme 70, GTF de Franche-Comté, DRIRE, UNICEM, Service de la Navigation, DDASS 70, CA 70, DDAF 70, BRGM, SATSE, Office National de la Chasse et de la Faune Sauvage



SYNDICAT MIXTE  
MOSELLE & DOUBS

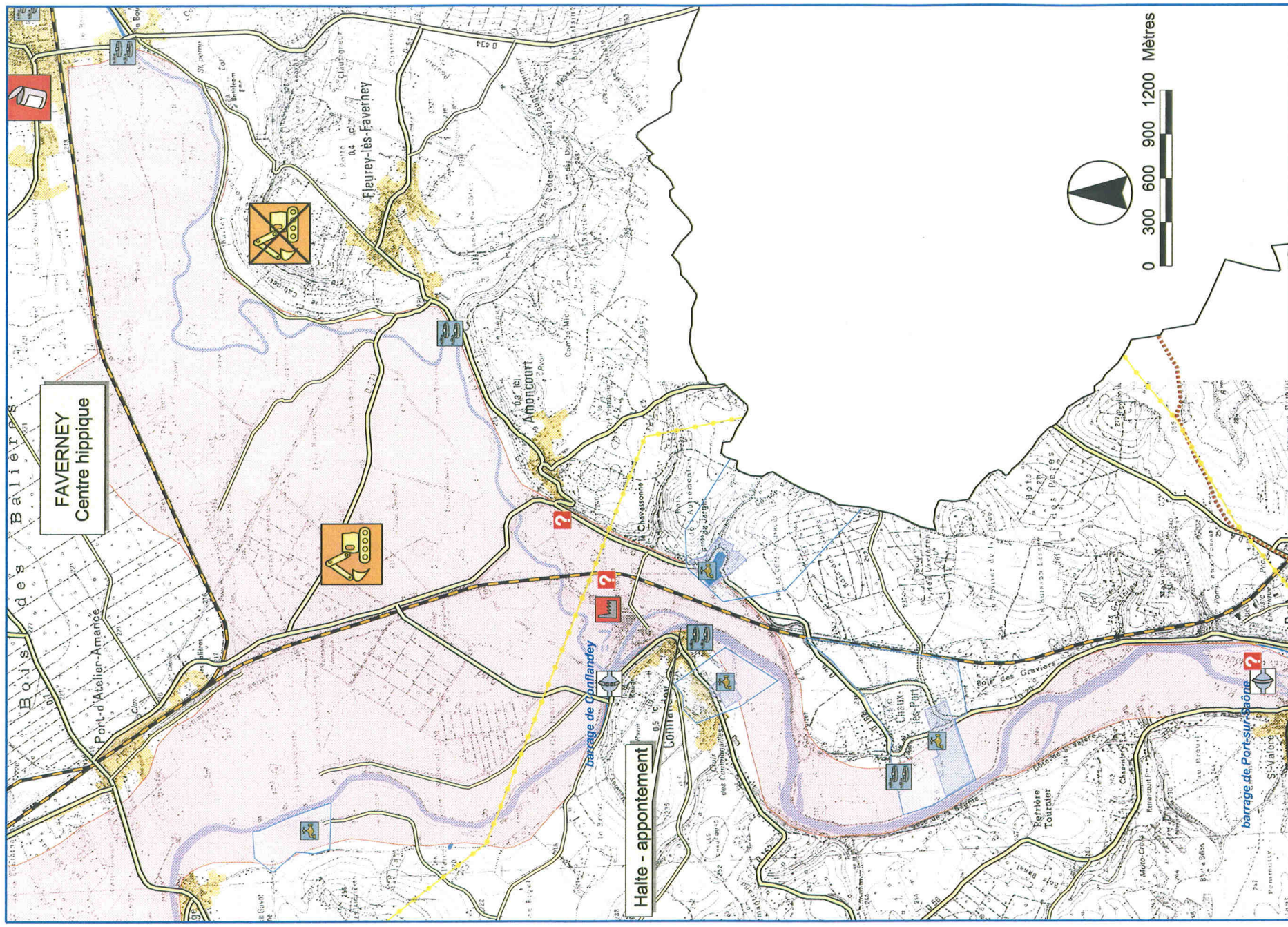


Office National des Forêts



BD CARTO® & SCAN 25®  
©IGN 2000-2001

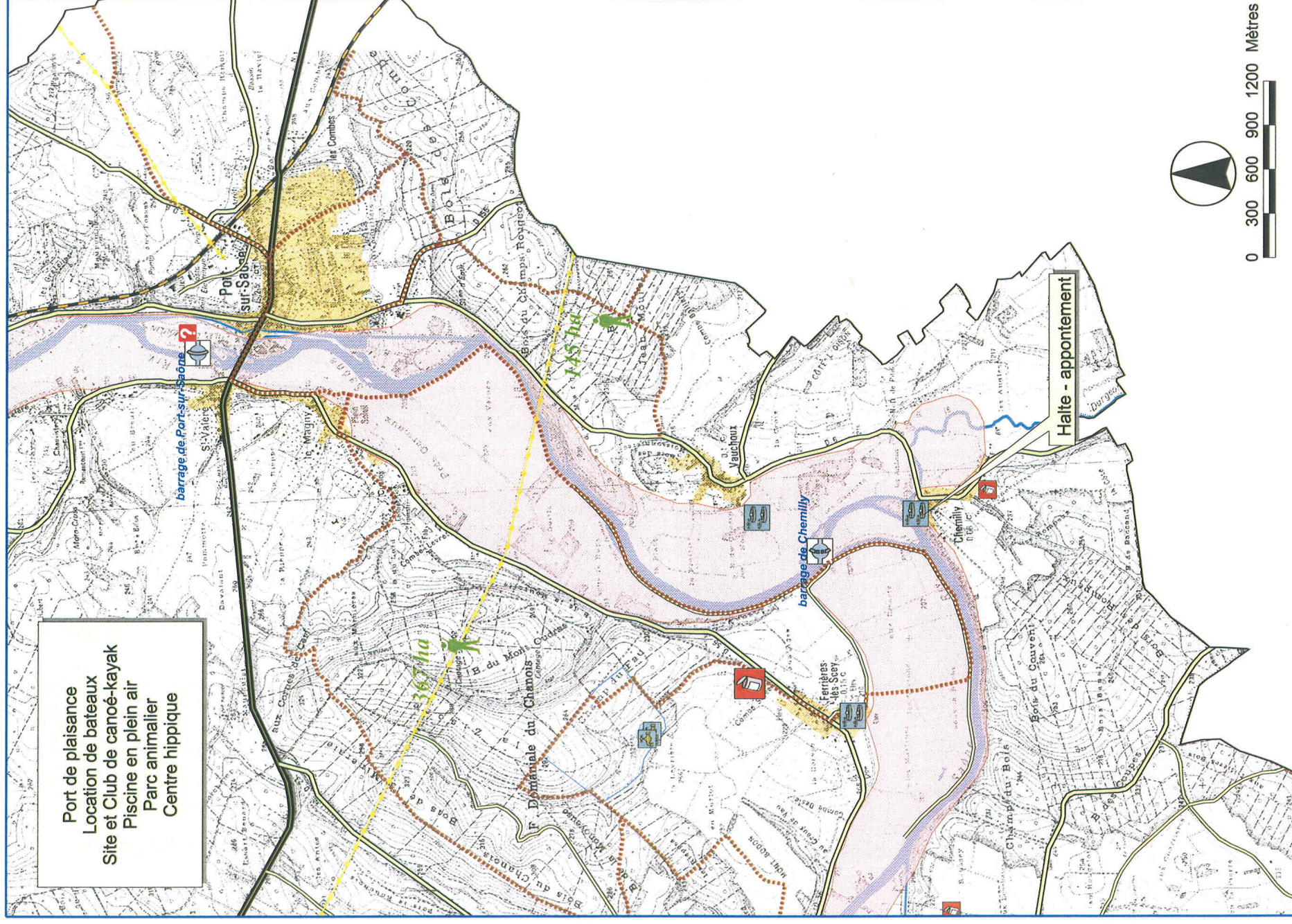
# Zone 4 : Port d'Atelier - Port sur Saône



Sources : DDE 70, Conseil Général 70, Ministère de l'Environnement, Comité Départemental du Tourisme 70, GTF de Franche-Comté, DRIRE, UNICEM, Service de la Navigation, DDASS 70, CA 70, DDAF 70, BRGM, SATESE, Office National de la Chasse et de la Faune Sauvage



# Zone 5 : Port sur Saône

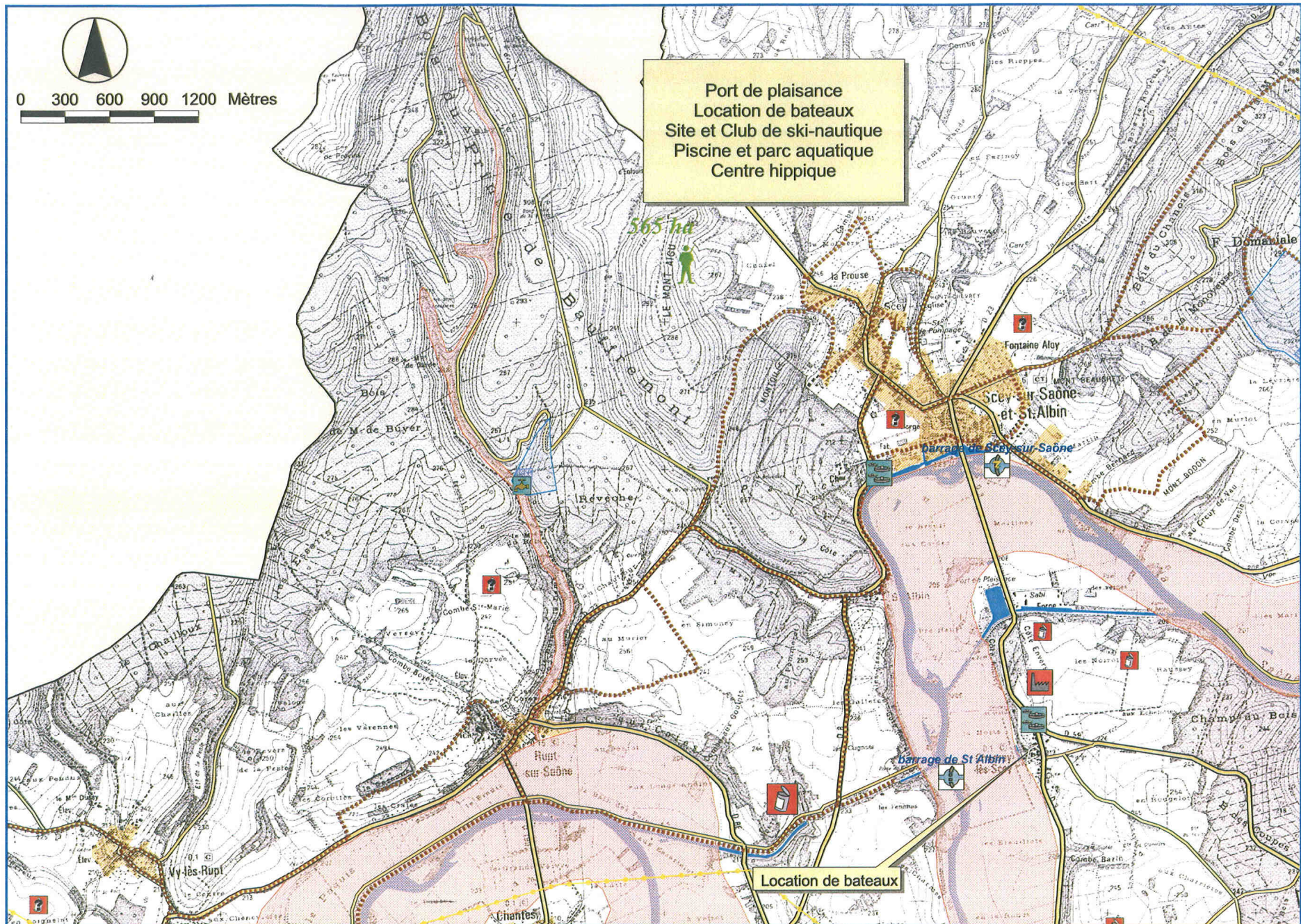


Port de plaisance  
 Location de bateaux  
 Site et Club de canoë-kayak  
 Piscine en plein air  
 Parc animalier  
 Centre hippique

Sources : DDE 70, Conseil Général 70, Ministère de l'Environnement,  
 Comité Départemental du Tourisme 70, GTF de Franche-Comté, DRIRE,  
 UNICEM, Service de la Navigation, DOASS 70, CA 70, DDAF 70, BRGM,  
 SATSE, Office National de la Chasse et de la Faune Sauvage



# Zone 6 : Scey - Rupt



Sources : DDE 70, Conseil Général 70, Ministère de l'Environnement, Comité Départemental du Tourisme 70, GTF de Franche-Comté, DRIRE, UNICEM, Service de la Navigation, DDASS 70, CA 70, DDAF 70, BRGM, SATESE, Office National de la Chasse et de la Faune Sauvage

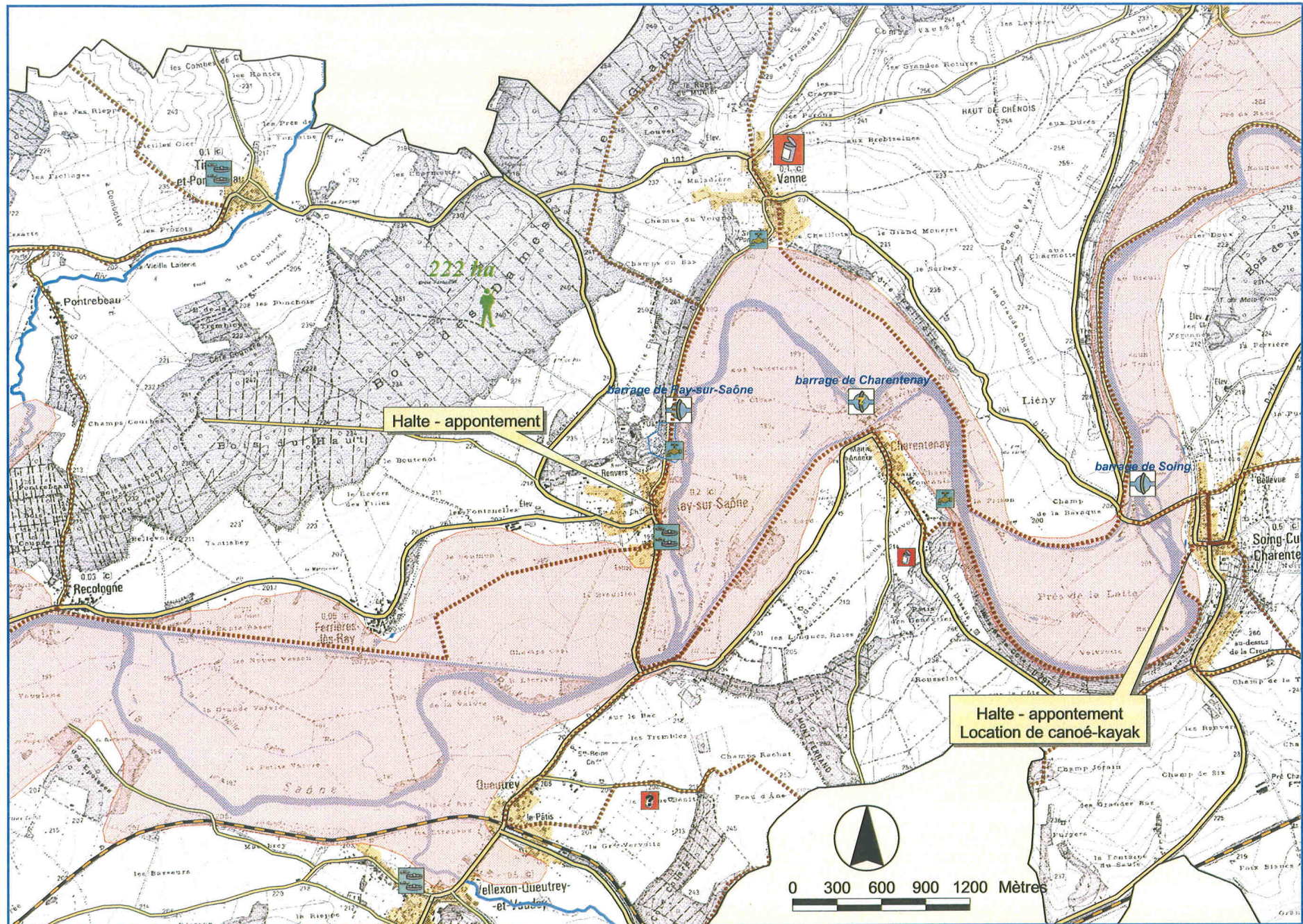


BD CARTO® & SCAN 25®  
©IGN 2000-2001





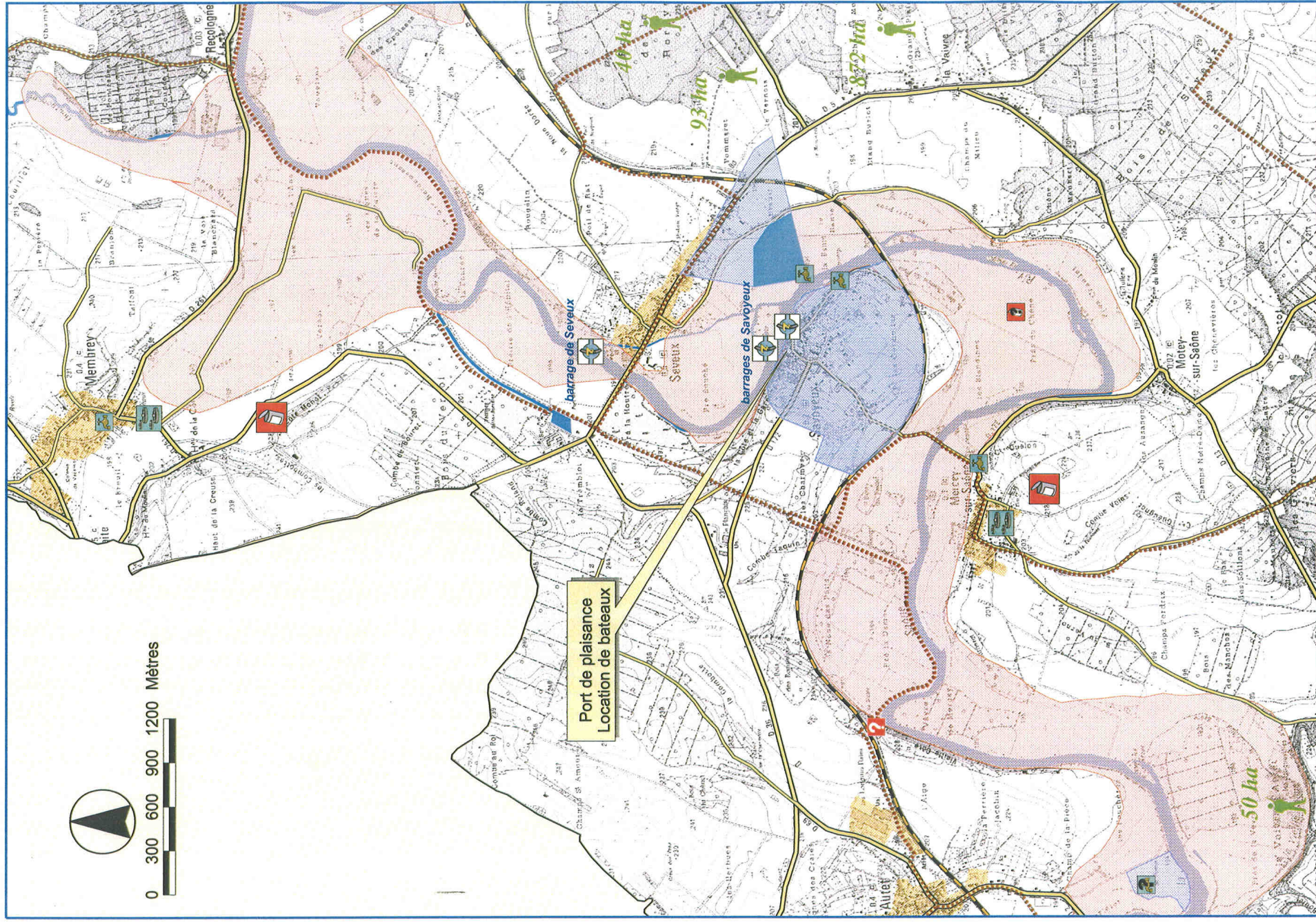
# Zone 8 : Vannes - Velleuxon



Sources : DDE 70, Conseil Général 70, Ministère de l'Environnement, Comité Départemental du Tourisme 70, GTF de Franche-Comté, DRIRE, UNICEM, Service de la Navigation, DDASS 70, CA 70, DDAF 70, BRGM, SATESE, Office National de la Chasse et de la Faune Sauvage



# Zone 9 : Membrey - Autet



Sources : DDE 70, Conseil Général 70, Ministère de l'Environnement,  
Comité Départemental du Tourisme 70, GTF de Franche-Comté, DRIRE,  
UNICEM, Service de la Navigation, DDASS 70, CA 70, DDAF 70, BRGM,  
SATESSE, Office National de la Chasse et de la Faune Sauvage



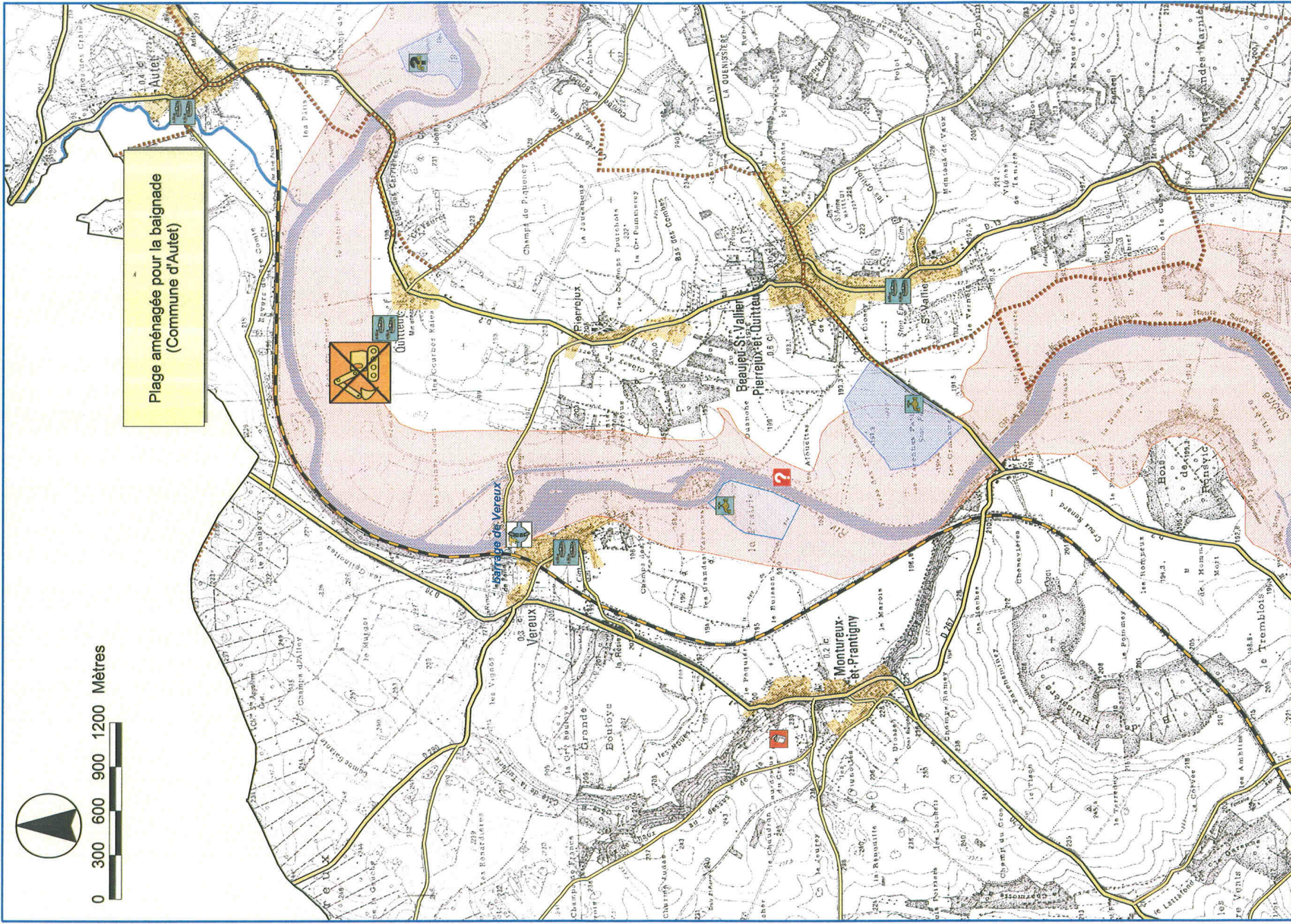
# Zone 10 : Autet - Beaujeu



0 300 600 900 1200 Mètres



Plage aménagée pour la baignade  
(Commune d'Autet)

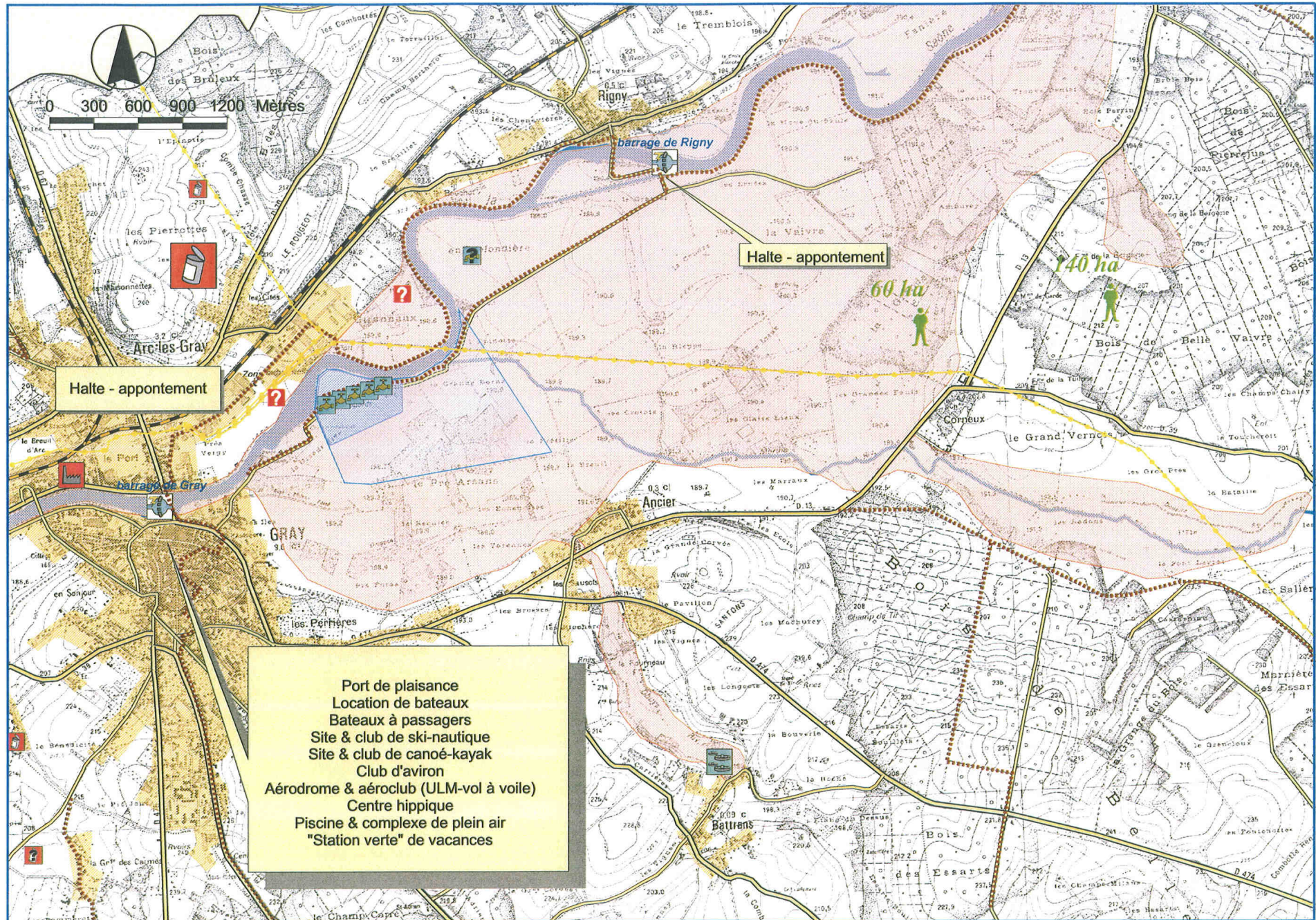


Sources : DDE 70, Conseil Général 70, Ministère de l'Environnement,  
Comité Départemental du Tourisme 70, STP de Franche-Comté, DRIRE,  
UNICEM, Service de la Navigation, DOASS 70, CA 70, DDAF 70, BRGM,  
SATESE, Office National de la Chasse et de la Faune Sauvage



BD CARTO® & SCAN 250  
©IGN 2000-2001

# Zone 11 : Gray nord



Halte - appontement

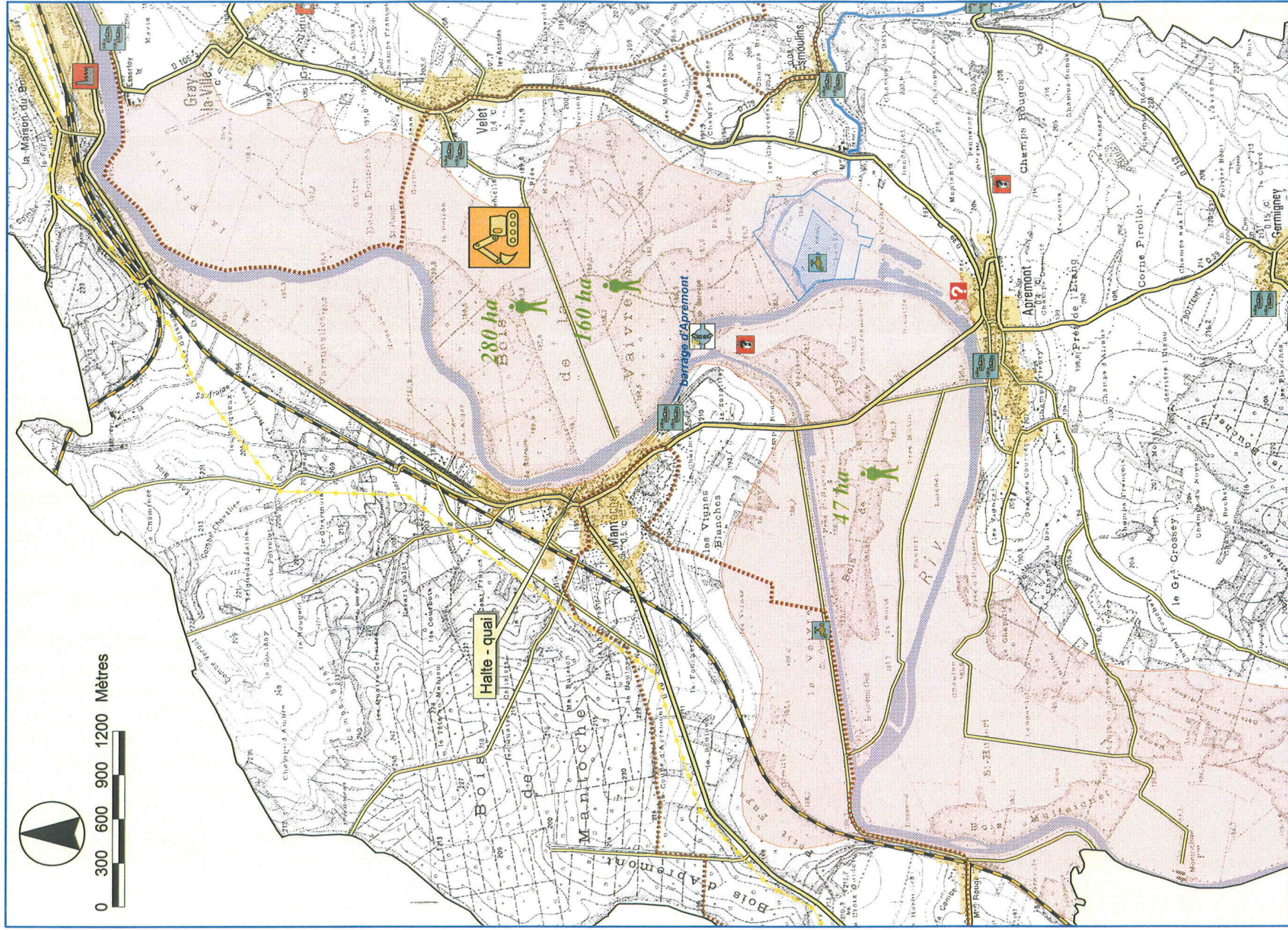
Halte - appontement

Port de plaisance  
 Location de bateaux  
 Bateaux à passagers  
 Site & club de ski-nautique  
 Site & club de canoë-kayak  
 Club d'aviron  
 Aérodrome & aéroclub (ULM-vol à voile)  
 Centre hippique  
 Piscine & complexe de plein air  
 "Station verte" de vacances

Sources : DDE 70, Conseil Général 70, Ministère de l'Environnement,  
 Comité Départemental du Tourisme 70, GTF de Franche-Comté, DRIRE,  
 UNICEM, Service de la Navigation, DDASS 70, CA 70, DDAF 70, BRGM,  
 SATESE, Office National de la Chasse et de la Faune Sauvage



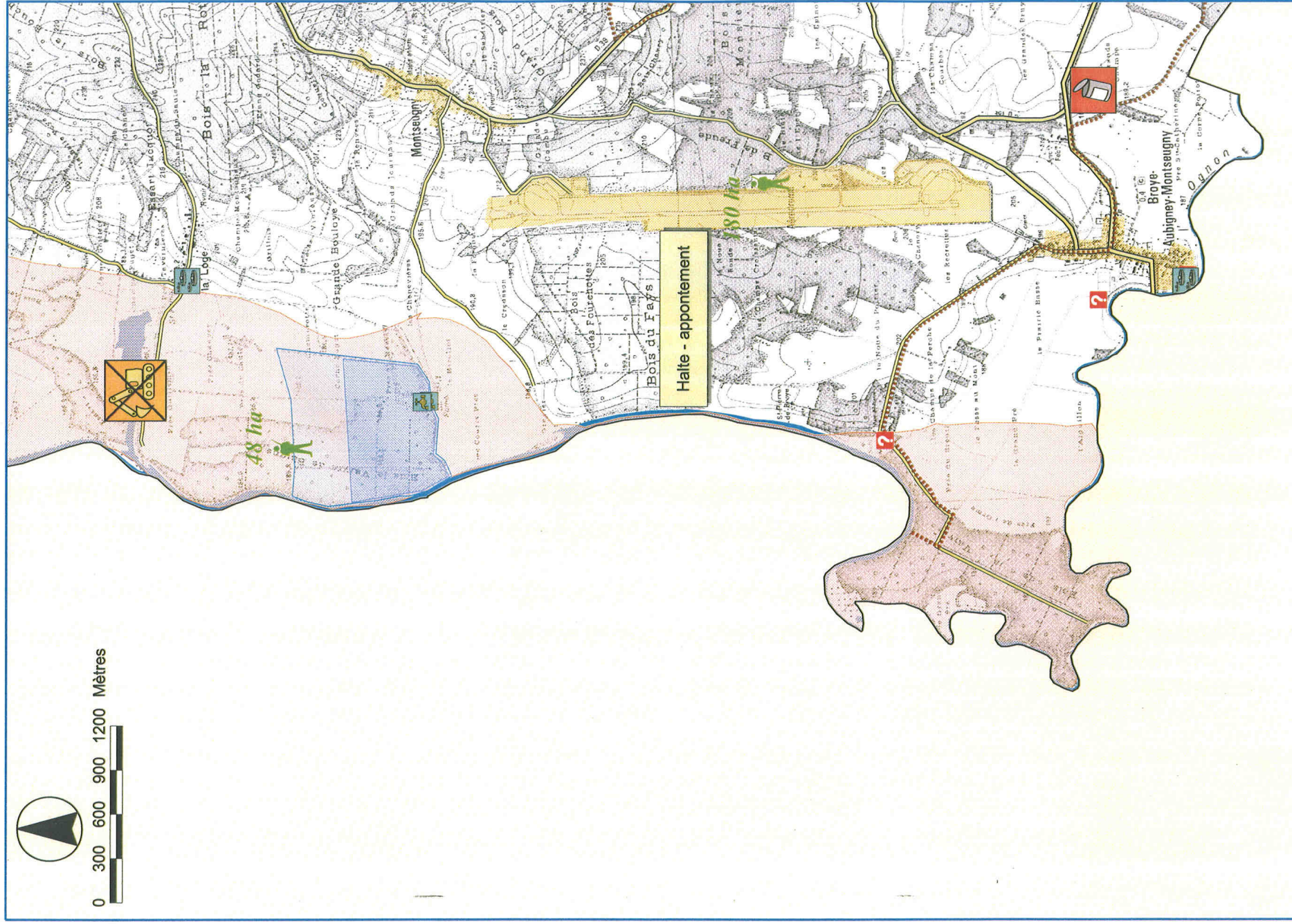
# Zone 12 : Gray sud



Sources : DDE 70, Conseil Général 70, Ministère de l'Environnement,  
Comité Départemental du Tourisme 70, GTR de Franche-Comté, DRIRE,  
UNICEM, Services de la Navigation, DDASS 70, CA 10, DDF-70, BRGM,  
SAYESE, Office National de la Chasse et de la Faune Sauvage



# Zone 13 : Broye



Sources : DDE 70, Conseil Général 70, Ministère de l'Environnement,  
Commissariat de l'Énergie Atomique, CEA, CEA-DSB, CEA-DSV, CEA-DSI,  
UNCEL, Syndicat de l'Énergie, CEA-DSI, CEA-DSV, CEA-DSB, CEA-DSI,  
SATESE, Office National de la Chasse et de la Faune Sauvage

