

CARTES n° 13

Cartographie détaillée de l'occupation du sol sur tout le site


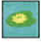









(ONF 70, Chambre d'Agriculture 70, SMSD, 2002)

13 planches – 1/25 000ème

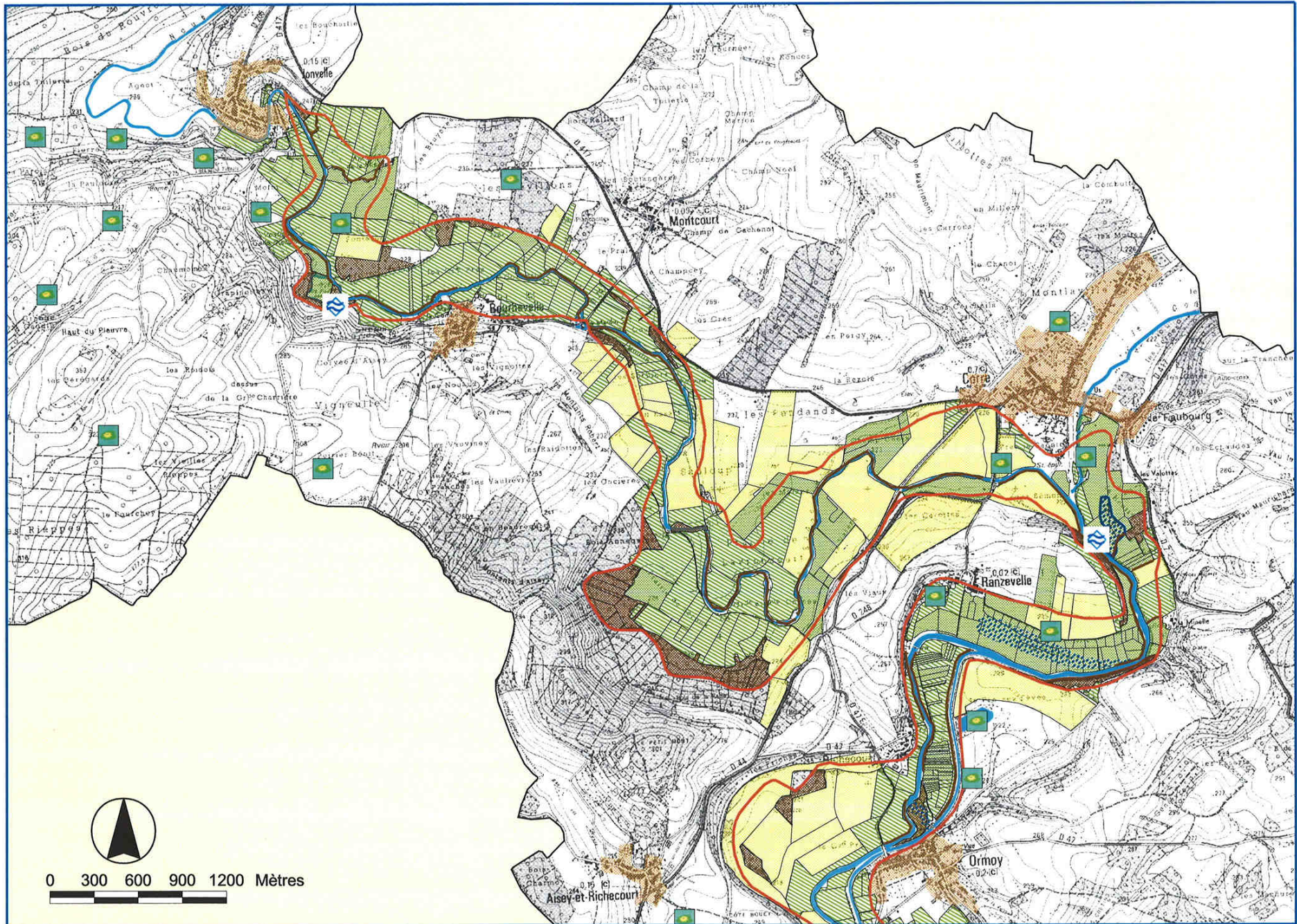
Sources	Date	Origine, précision, limites d'utilisation...
Orthophoto IGN	1998	Photographies aériennes géoréférencées sur SIG. Précision maximum de 50 cm. Délimitation des îlots cultureux et de détermination de l'occupation du sol.
Chambre d'Agriculture 70	2000	« Bilan de l'opération locale en val de Saône » (Sylvain BRESSON). Carte 1 / 25 000° sur fond IGN réalisée à partir des données cadastrales et des dossiers de contractualisation. Etude de l'occupation du sol en 1996 sur quelques secteurs.
Etude SAFEGE et études SMSD	1998-2001	Cartographie de l'occupation du sol par grands ensembles.
Dossiers individuels d'exploitants agricoles	Jusqu'à 2001	Reprise des éléments présents dans les dossiers individuels des exploitations agricoles (plans d'épandages, DEXEL, CTE...)
Visite de terrain	Janvier 2002	Visite de l'ensemble du secteur d'étude, pour vérifier l'occupation du sol de chaque îlot. Dans le cas de prairies implantées, nous les avons considérées en culture lorsque les rangs de semis se trouvaient bien en évidence, sinon en prairie.
Etude Fédération de pêche 70 – DDAF 70	Février 2002	Inventaire des plans d'eau de Haute-Saône en cours. Il est essentiellement basé sur une enquête auprès des maires et sur des inventaires pré-existants.
Etude SAFEGE (Schéma restauration Saône amont)	2000-2001	Localisation des principales zones humides dans le Val de Saône
CSP Fédération de Pêche de Haute-Saône Syndicat Mixte Saône Doubs Espace Naturel Comtois Dole Nature Environnement	Synthèse 2001	Synthèse et numérisation des frayères à brochets (SMSD - données bibliographiques depuis 1994) : synthèse réactualisée en 2002 par le CSP et la Fédération de Pêche de Haute-Saône
ONF CRPF	2002	Données bibliographiques et importantes visites de terrain

CARTOGRAPHIE DETAILLEE DE L'OCCUPATION DU SOL SUR LE SITE

 Site Natura 2000 "Vallée de la Saône"

- | | | | |
|---|----------------------|---|--------------------------------|
|  | Zones boisées |  | Plans d'eau |
|  | Lignes de boisement |  | Zones humides |
|  | Prairies permanentes |  | Zones de frayères potentielles |
|  | Prairies temporaires |  | Frayères fonctionnelles |
|  | Cultures |  | Frayères réhabilitées |
|  | Zones urbanisées | | |

Zone 1 : Jonvelle - Ormoy

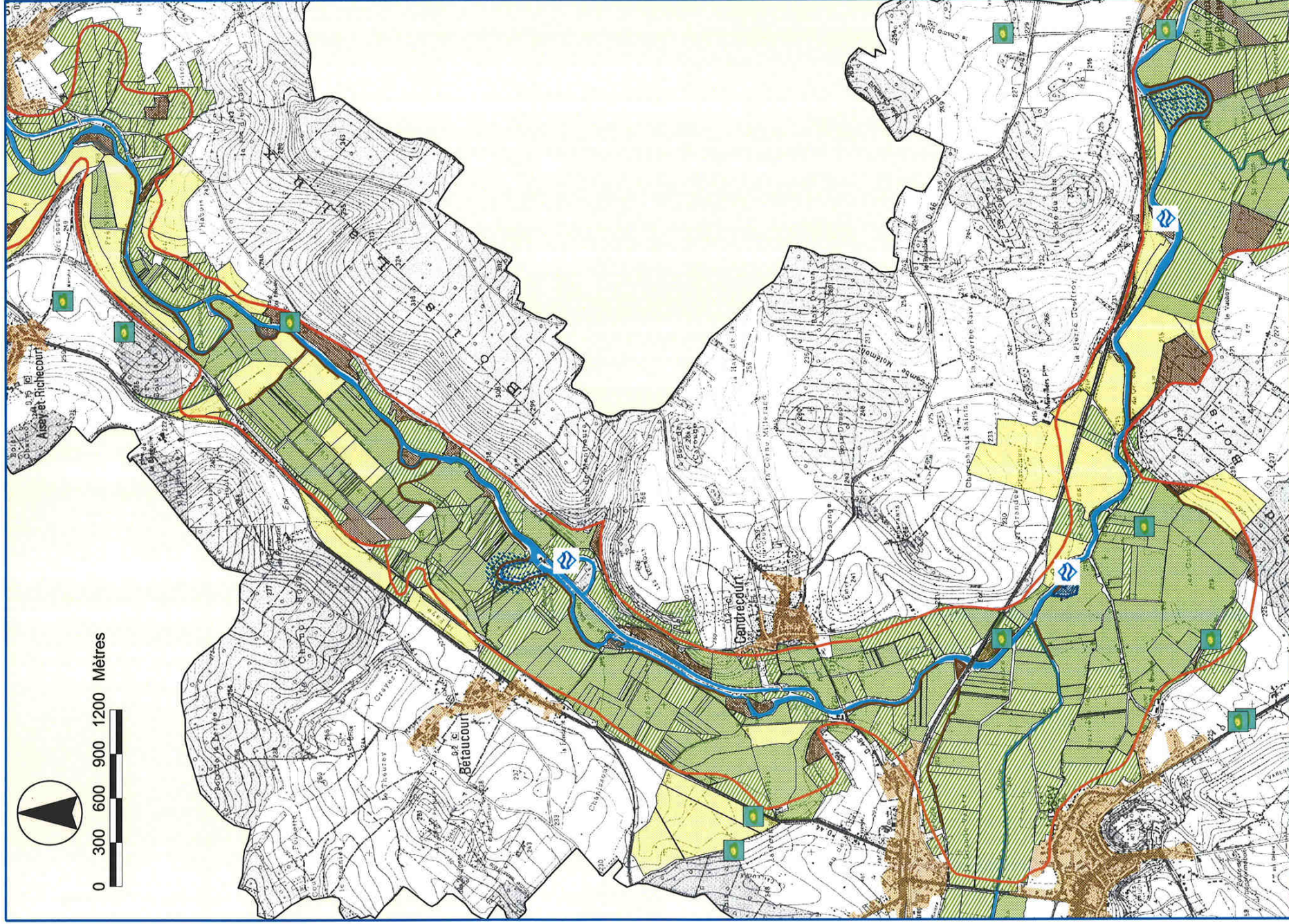


Sources : Orthophoto IGN, CA 70, SAFEGE, SMSD, Fédération de Pêche 70, DDAF 70, CSP, Espace Naturel Comtois, Dole Natura Environment, ONF, CRPF



BD CARTO® & SCAN 250
©IGN 2000-2001

Zone 2 : Aisey - Montreux

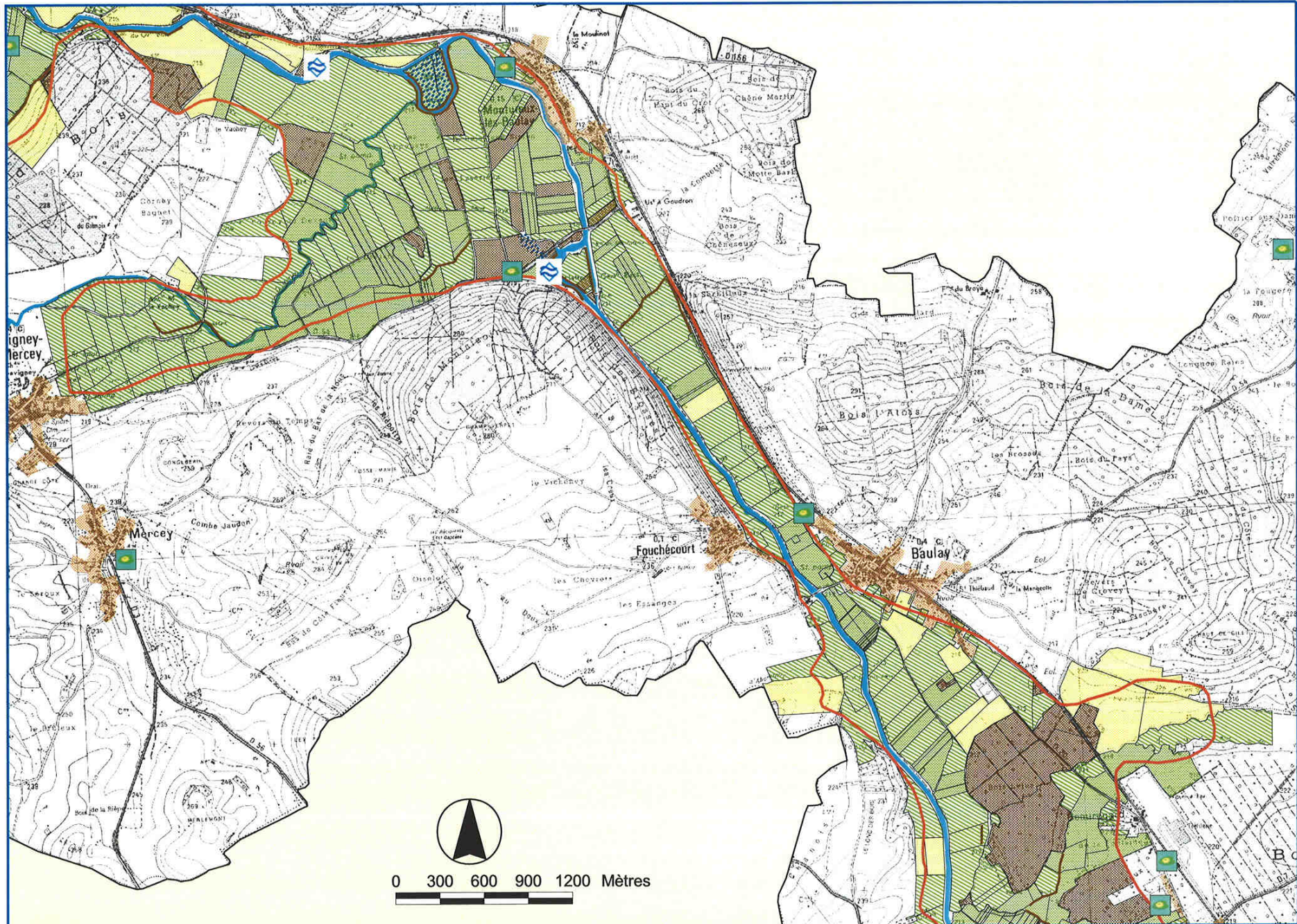


Sources : Orthophotie IGN CA 70, SAGESE, SAGESD,
Fédération PNF 70, DDAF 70, CSP, Eau, Natuer Comtois,
Dole Nature Environment, ONF, CRPF



BD CARTO® & SCAN 2580
© IGN 2000-2001

Zone 3 : Fouchecourt

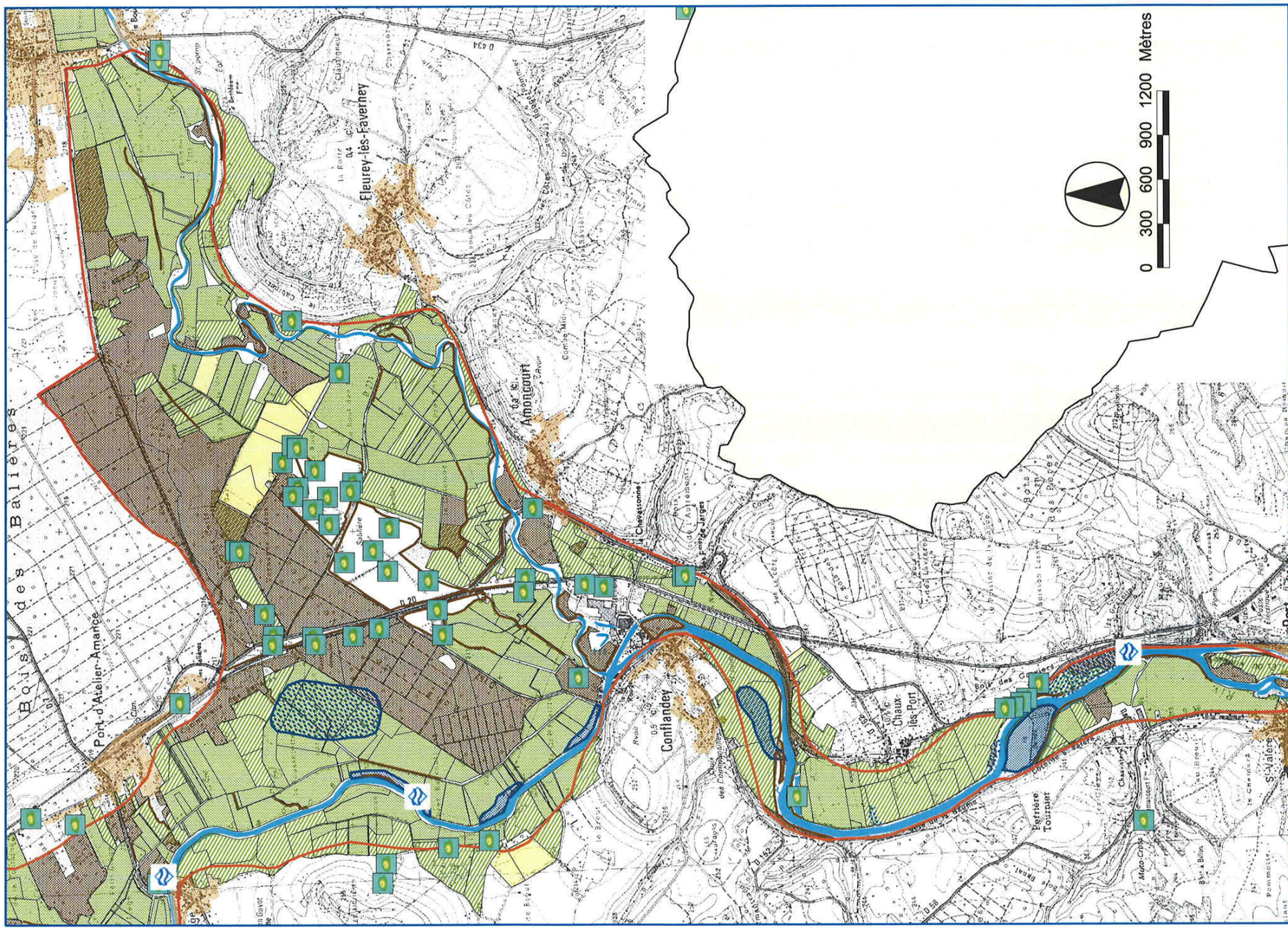


Sources : Orthophoto IGN, CA 70, SAFEGE, SMSD, Fédération de Pêche 70, DDAF 70, CSP, Espace Naturel Comtois, Dolé Nature Environnement, ONF, CRPF



BD CARTO® & SCAN 256
©IGN 2000-2001

Zone 4 : Port d'Atelier - Port sur Saône

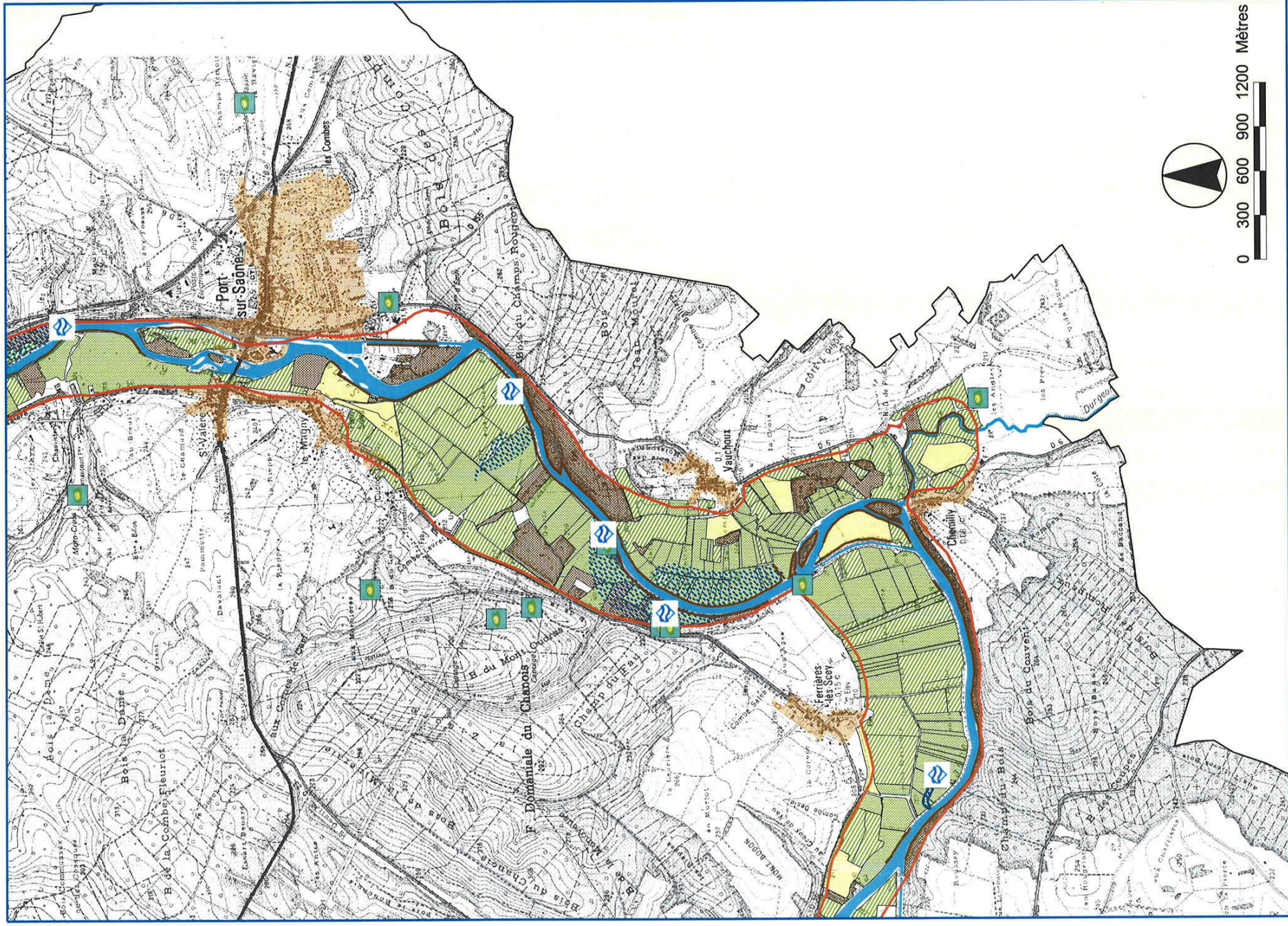


Sources : Orthophoto IGN CA 70, SAGEGE, SMSD
Fédération de Patate 70, DDAF 70, CSP, Espace Naturel Comtois,
Dole Nature Environnement, ONF, CRPF



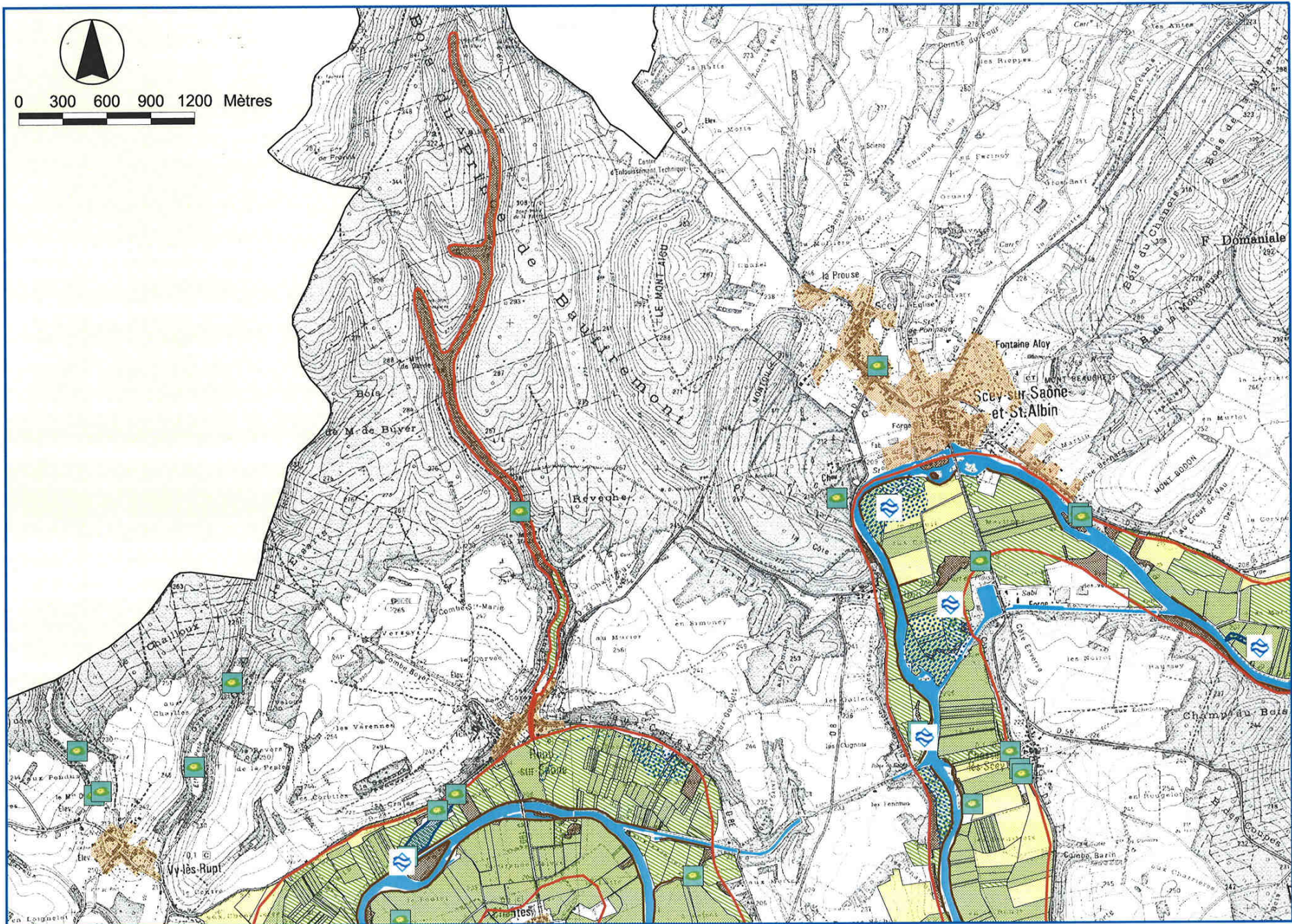
BD CARTOOB & SCAN 2500
©IGN 2000-2007

Zone 5 : Port sur Saône



0 300 600 900 1200 Mètres

Zone 6 : Scey - Rupt

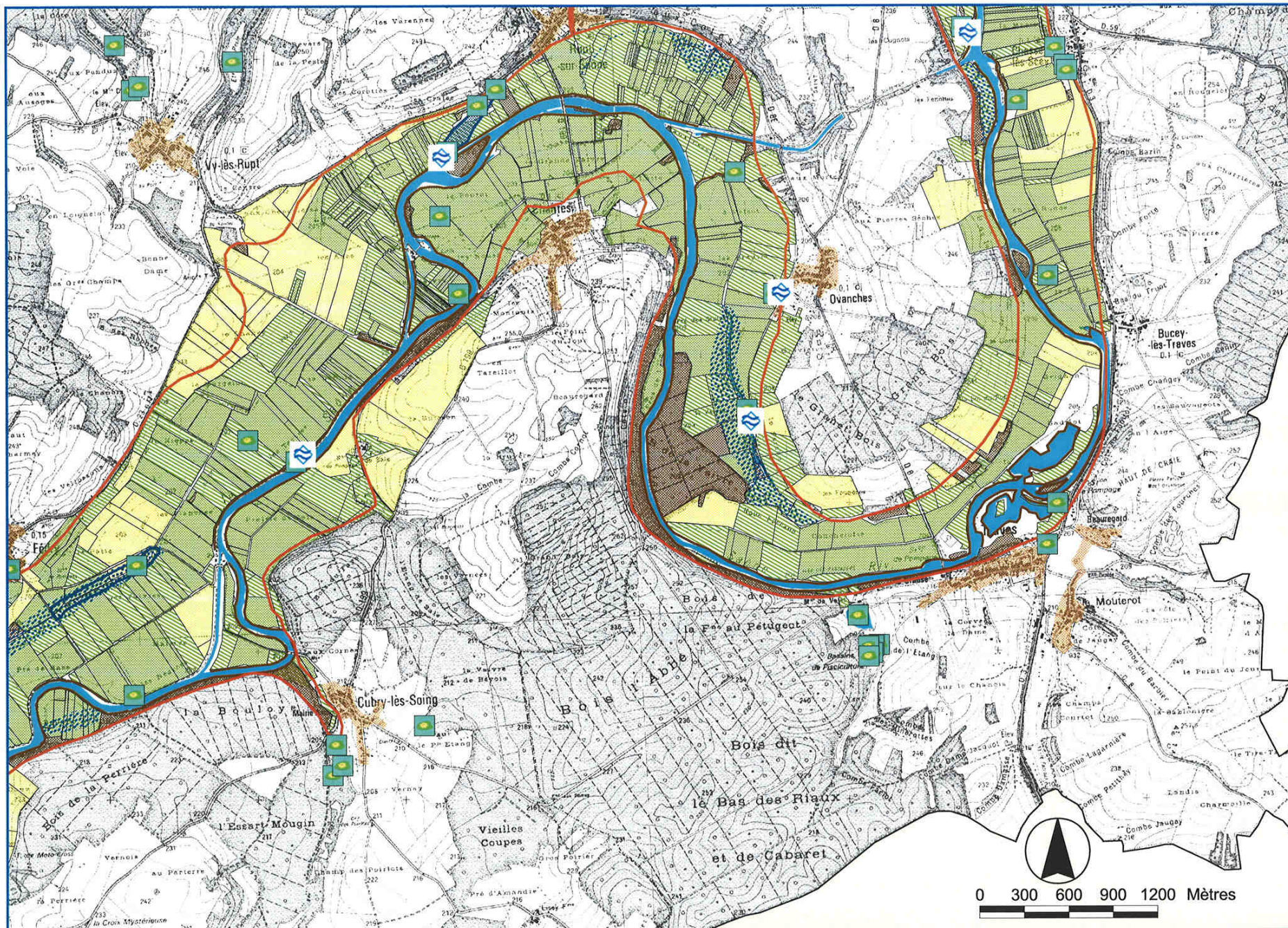


Sources : Orthophoto IGN, CA 70, SAFEGE, SMSD, Fédération de Pêche 70, DDAF 70, CSP, Espace Naturel Comtois, Dole Nature Environnement, ONF, CRPF



BD CARTO® & SCAN 250
©IGN 2000-2001

Zone 7 : Chassey - Fédry

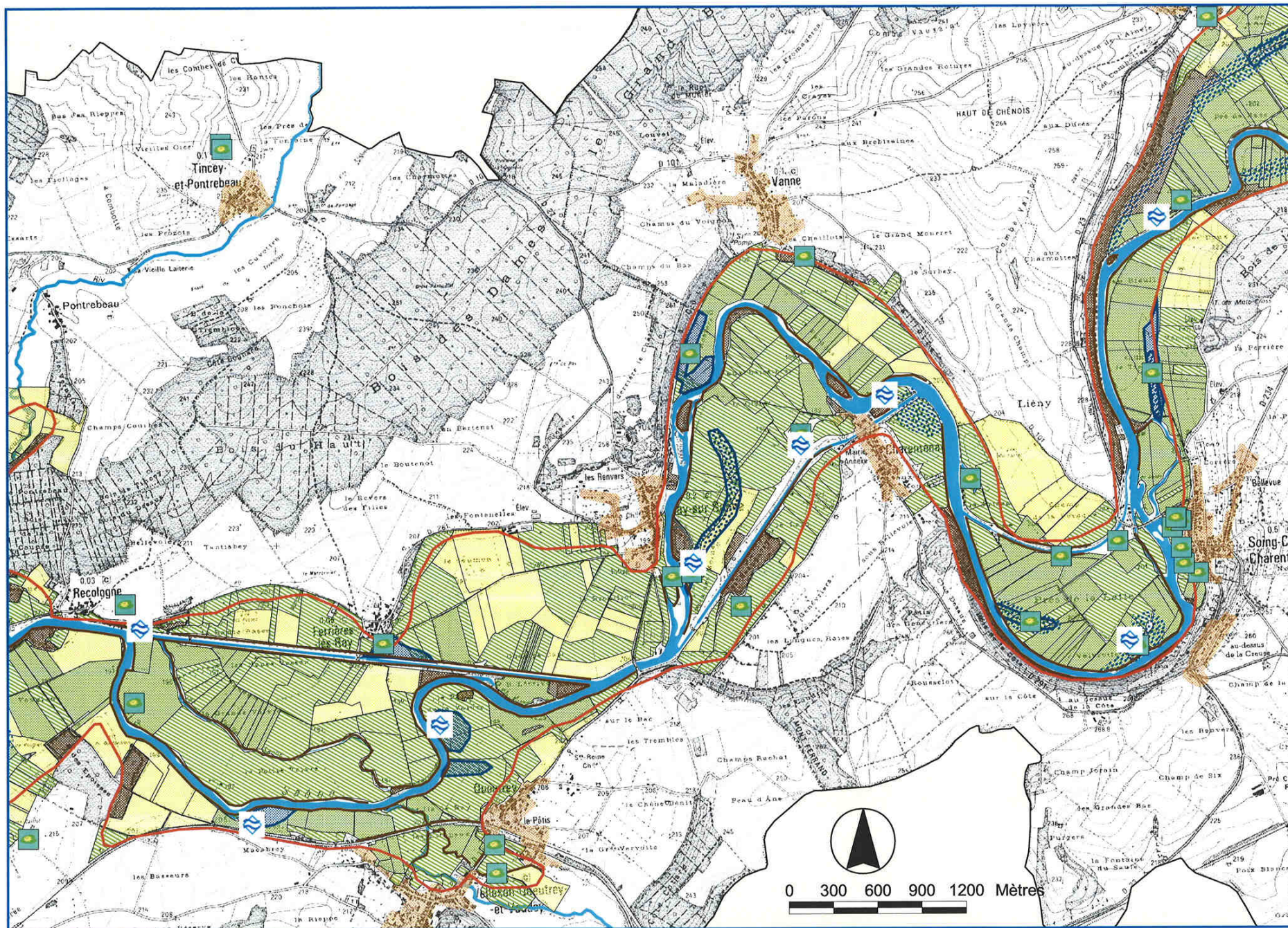


Sources : Orthophoto IGN, CA 70, SAFEGE, SMSD, Fédération de Pêche 70, DDAF 70, CSP, Espace Naturel Comtois, Dolé Nature Environment, ONF, CRPF



BD CARTO® & SCAN 250
©IGN 2000-2001

Zone 8 : Vannes - Velleuxon

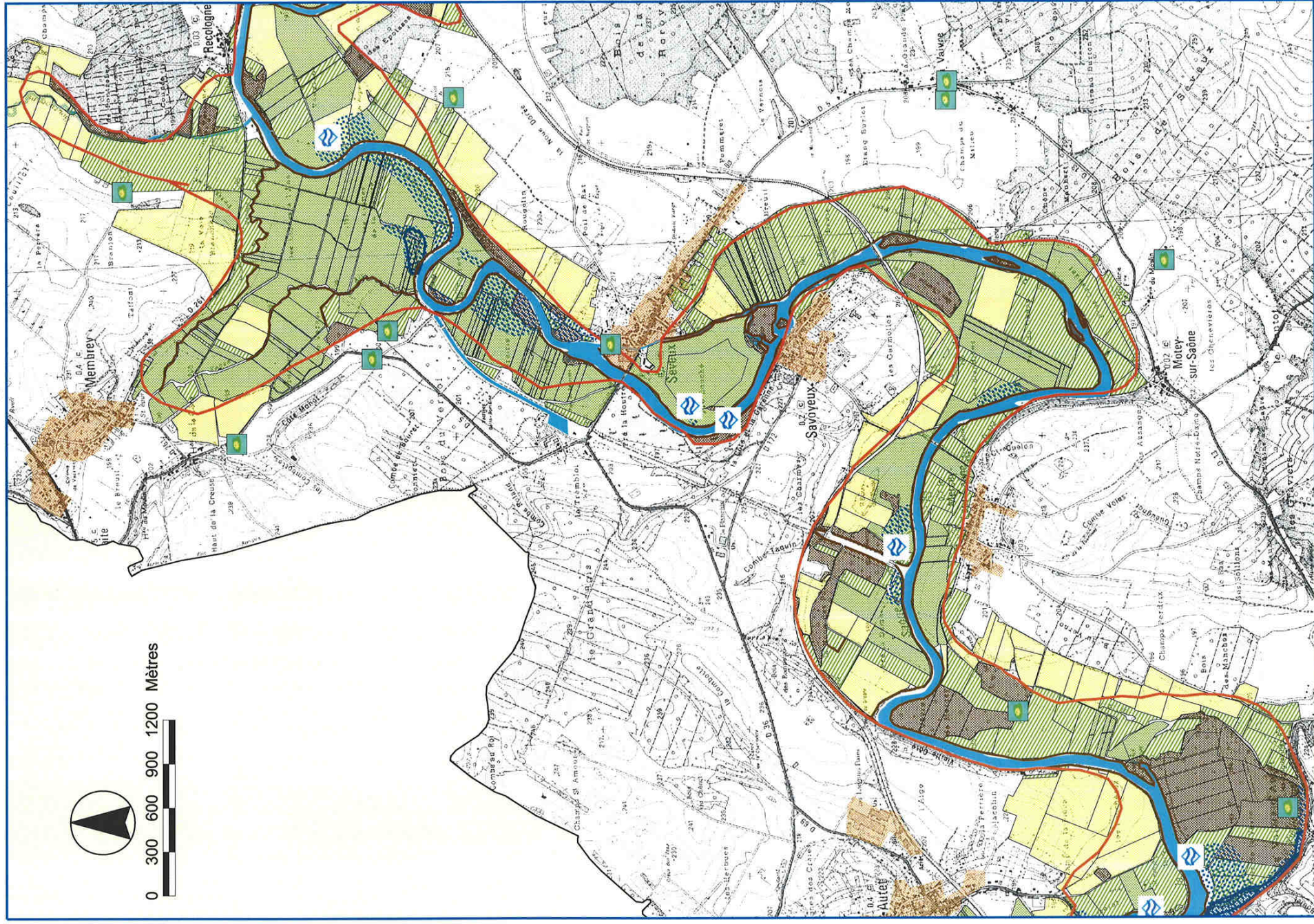


Sources : Orthophoto IGN, CA 70, SAFEGE, SMSD, Fédération de Pêche 70, DDAF 70, CSP, Espace Naturel Comtois, Dolé Nature Environnement, ONF, CRPF

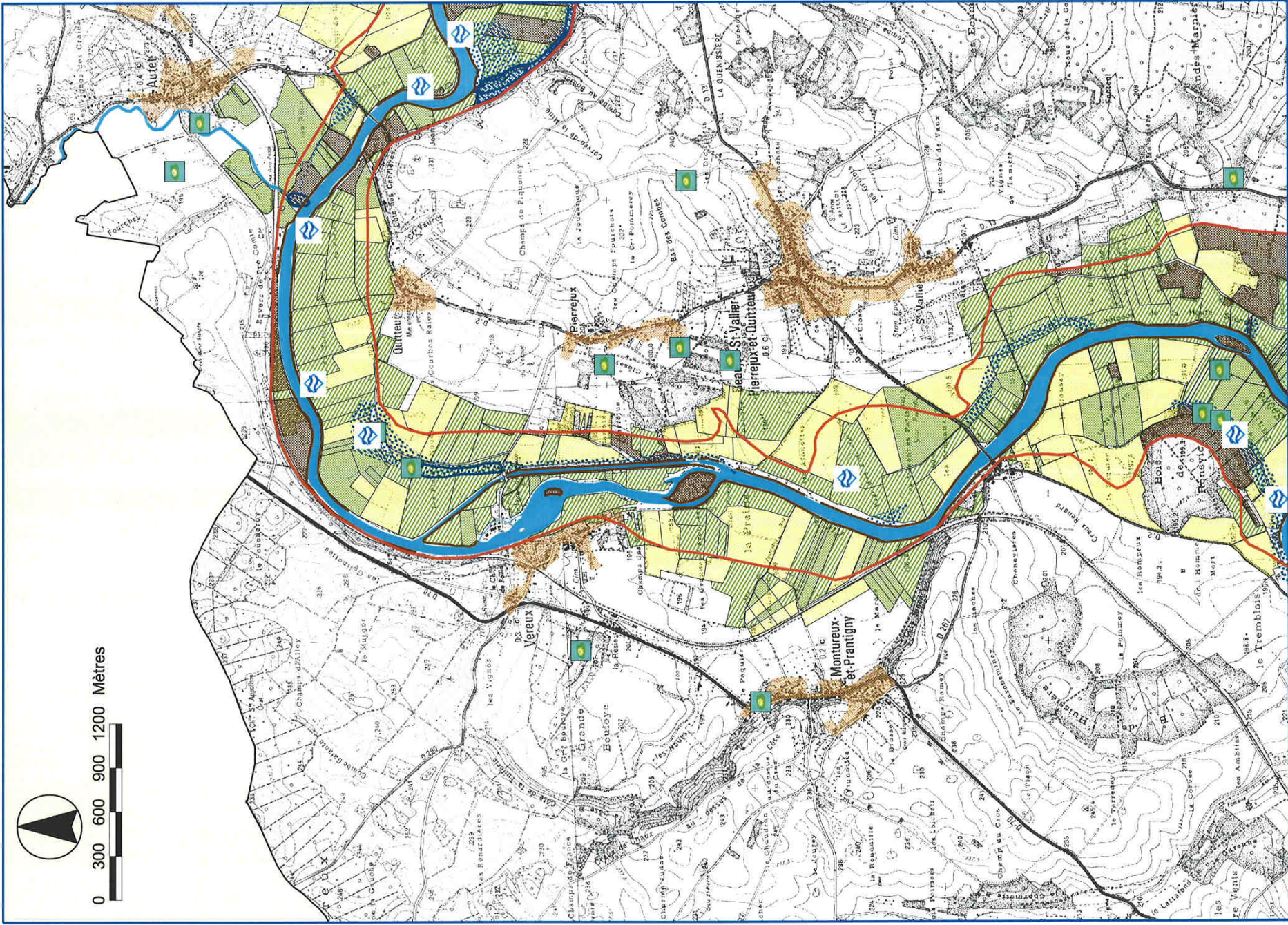


BD CARTO® & SCAN 250
©IGN 2000-2001

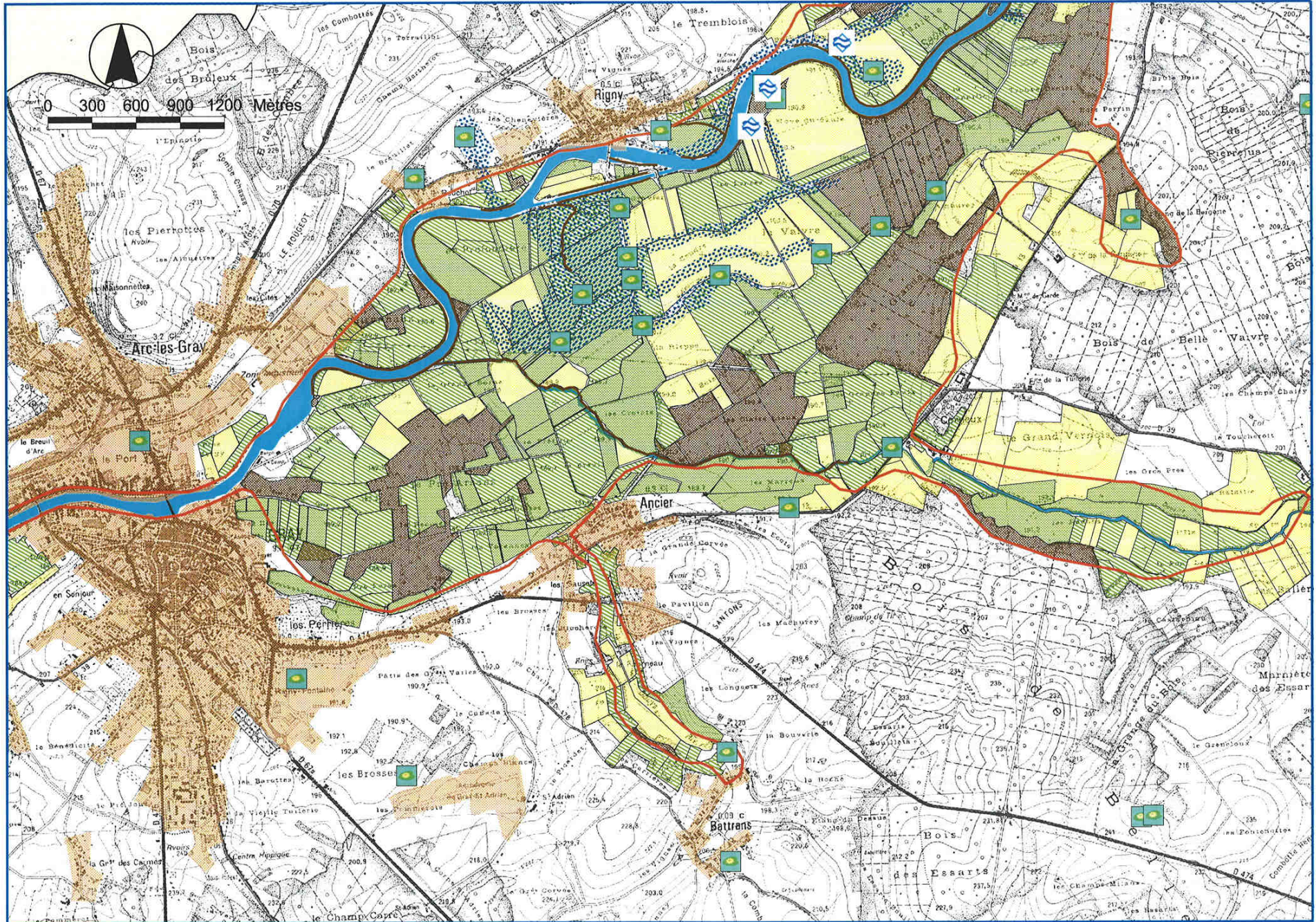
Zone 9 : Membrey - Autet



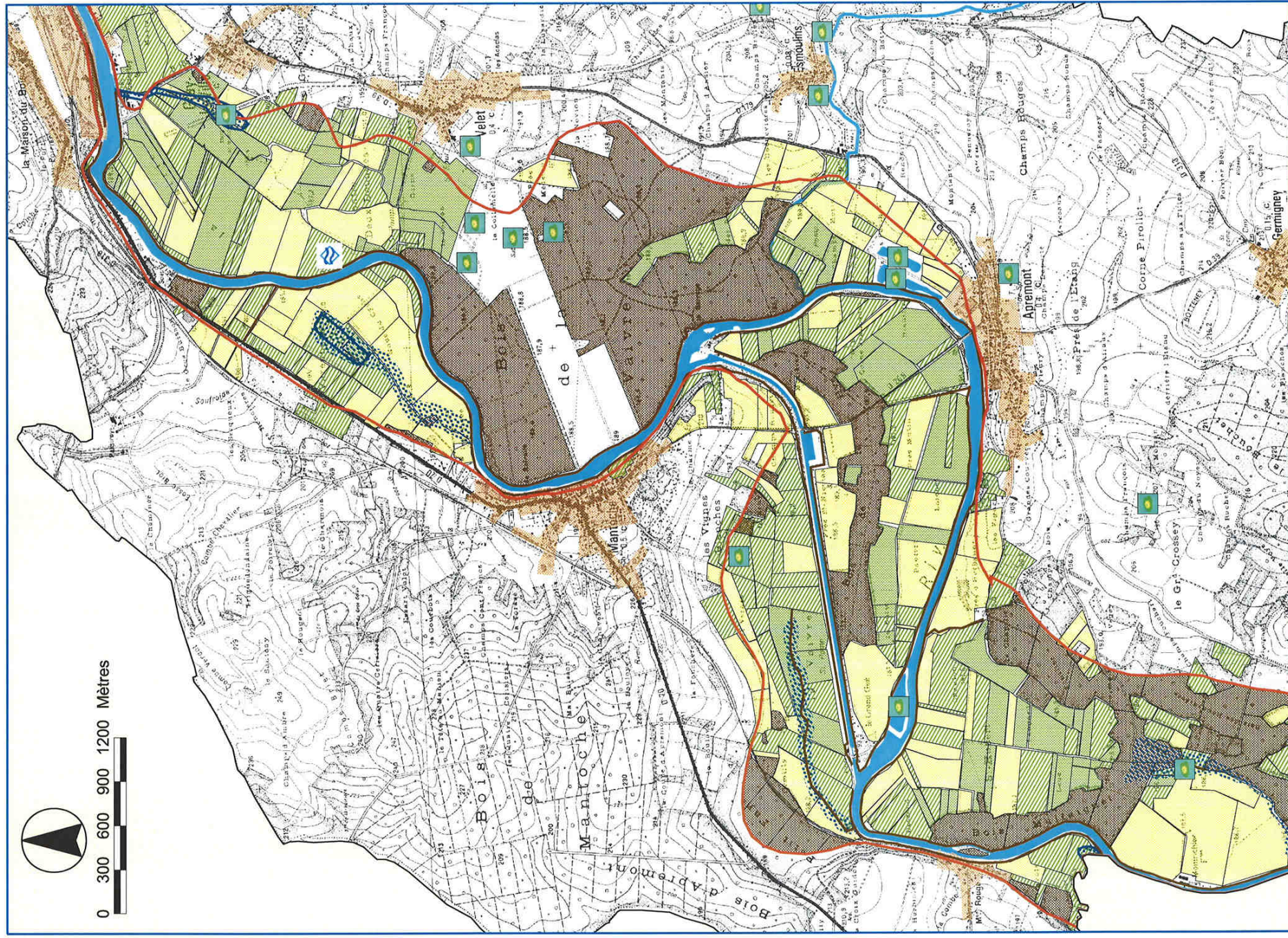
Zone 10 : Autet - Beaujeu



Zone 11 : Gray nord



Zone 12 : Gray sud

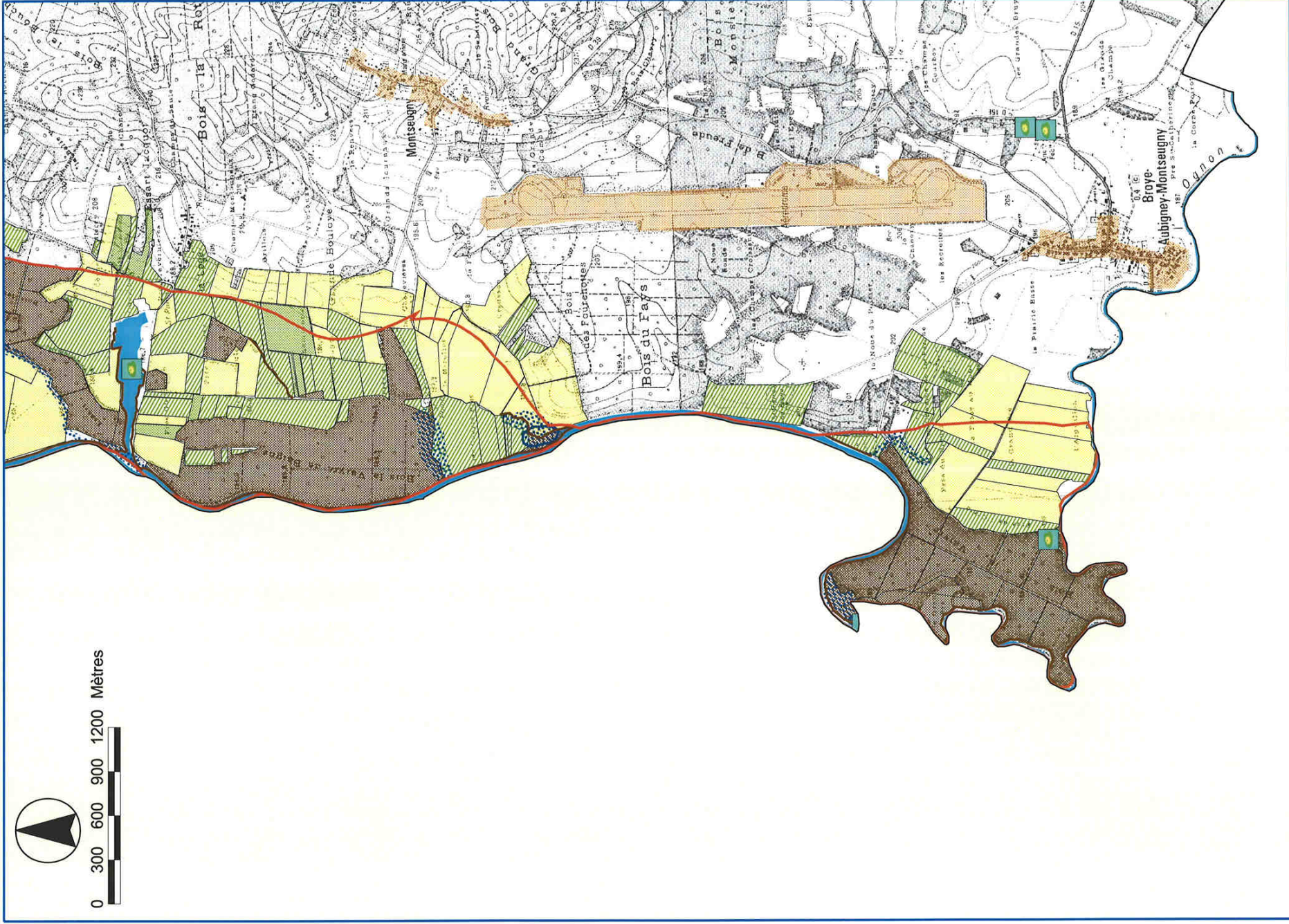


Sources: Orthophoto IGN, CA 70, SAFEGE, SMSD, Fédération des Communes de la Région Comtoise, Dole Nature Environnement, ONF, CRPF



BD CARTOO & SCAN 2580
©IGN 2000-2001

Zone 13 : Broye



Sources : Orthophoto IGN, CA 70, SAFEGE, SMSD,
Fédération des Pêcheurs du Lot, DDAF 70, CSF, Département Comtal,
Dole Nature Environnement, DNF, CRPF

