

CARTES n° 19

Epandage et drainage

(Chambre d'Agriculture 70, 2002)





1 planche – 1/25 000ème

Sources	Date	Origine, précision, limites d'utilisation...
Chambre Régionale d'Agriculture	1996-2000	Aptitude des sols à l'épandage : Carte éditée au 1/100 000° et basée sur des sondages de terrain.
Chambre départementale d'Agriculture	Décembre 2001	Aptitude des parcelles des plans d'épandage : Compilation et extraction des données issues des plan d'épandages réalisés à la Chambre d'Agriculture. Les autres plans d'épandage ne sont pas pris en compte ou que partiellement.
DDAF70	1997	Drainage des terres agricoles : Carte 1/25 000° sur fond IGN réalisée à partir d'enquêtes auprès des présidents d'associations foncières.
CUMA de Drainage	Nov 2001	Drainage des terres agricoles : Complément de la carte DDAF au 1/25 000° d'après M DUMONT, responsable de la CUMA de drainage.




# EPANDAGE ET DRAINAGE

 Site Natura 2000 "Vallée de la Saône"

## Aptitude des sols à l'épandage (référentiel agronomique de Franche-Comté)

-  Epandage possible toute l'année  
(sols sains profonds)
-  Eviter les épandages en période hivernale  
(sols sableux)
-  Privilégier les épandages d'été  
(sols hydromorphes)
-  Privilégier les épandages sur couvert végétal  
(sols superficiels)

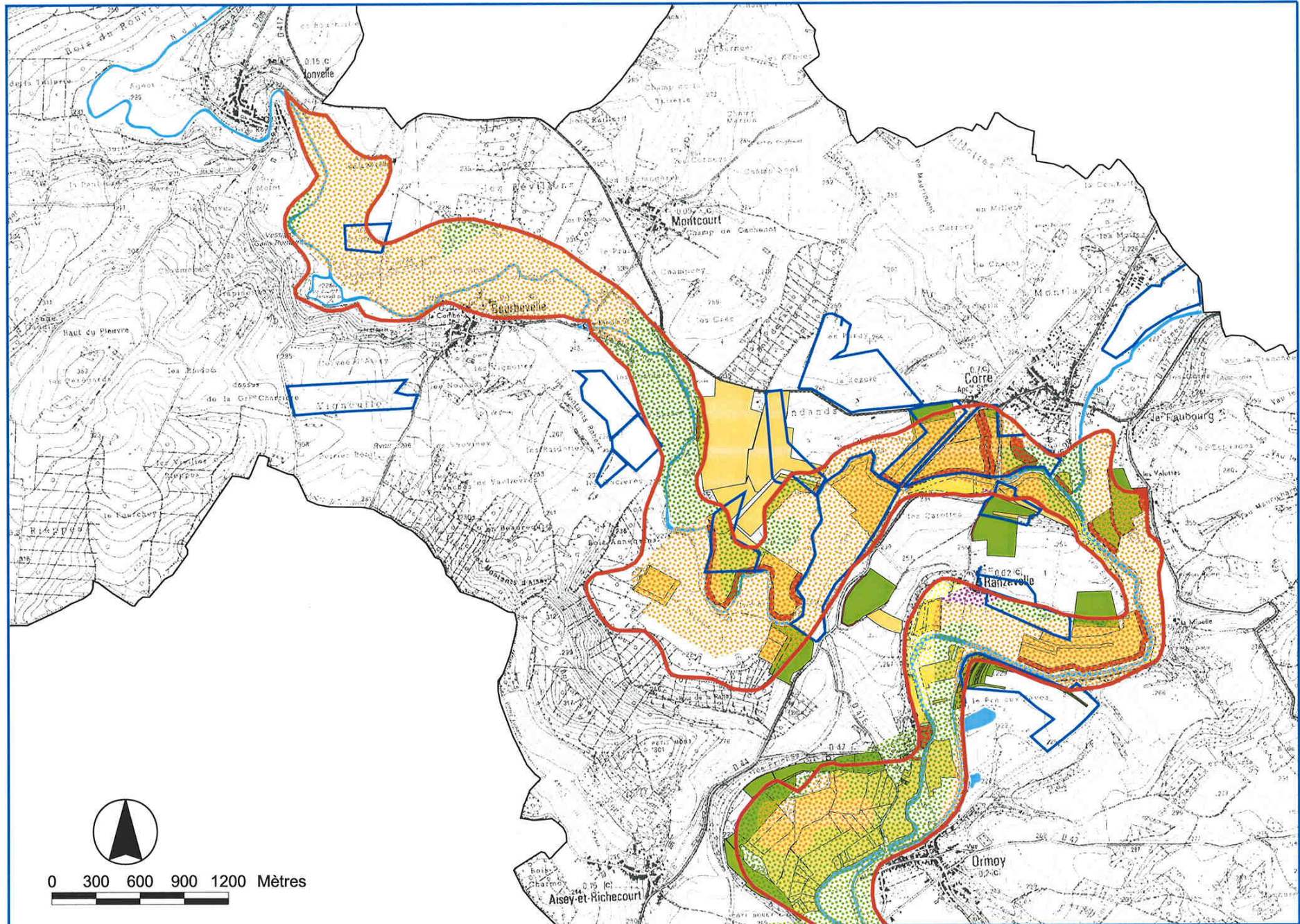
## Parcelles incluses dans un plan d'épandage

-  Epandage autorisé
-  Epandage autorisé sous conditions
-  Epandage exclu

## Drainage

-  Zones drainées (parcelles)

# Zone 1 : Jonvelle - Ormoy



Sources : Chambre Régionale d'Agriculture de Franche-Comté,  
CA 70, DDAF 70, CUMA de drainage



SYNDICAT MIXTE  
SAÔNE & DOUBS

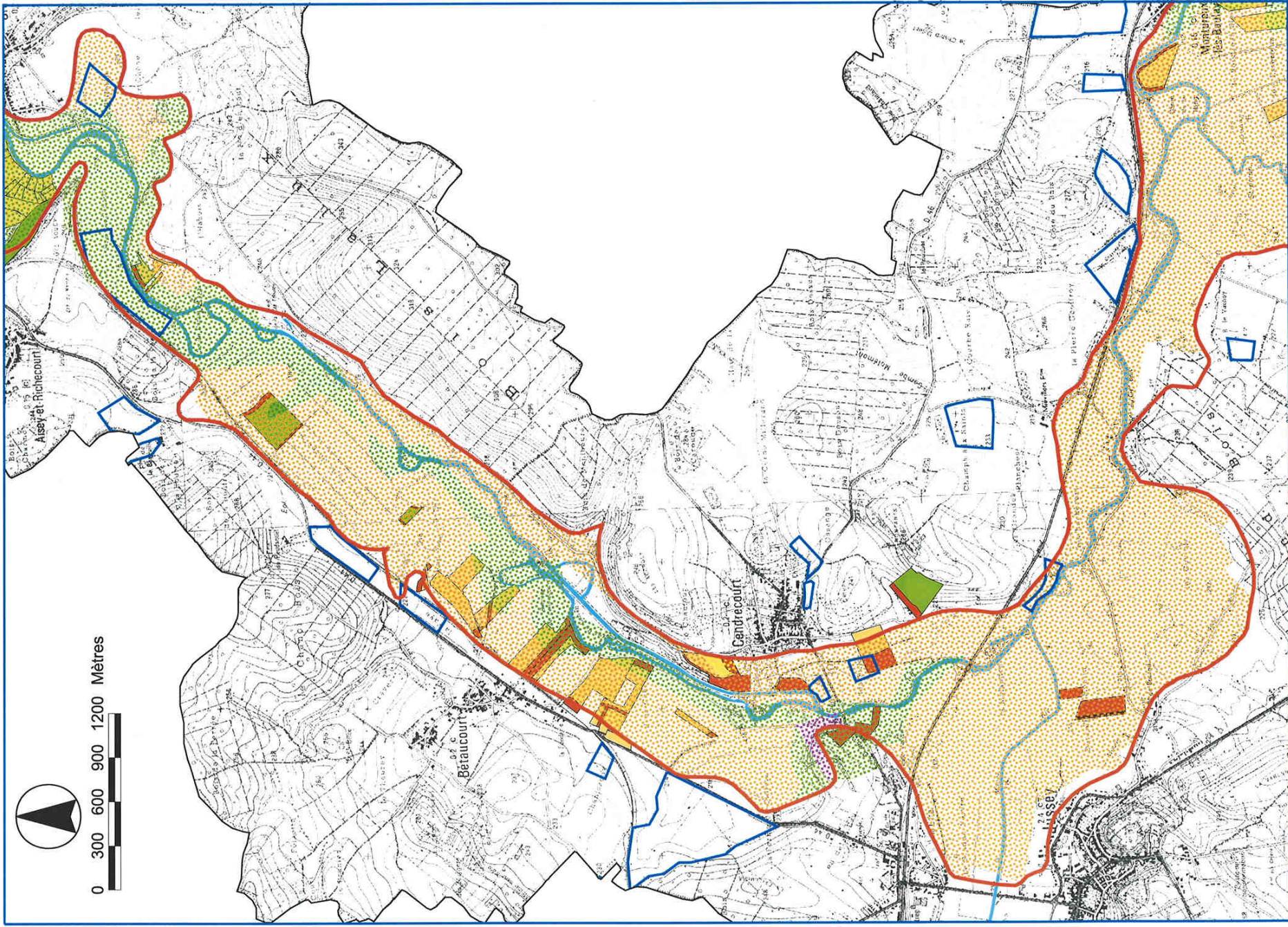


Office National des Forêts



BD CARTO® & SCAN 25®  
©IGN 2000-2001

# Zone 2 : Aisey - Montreux

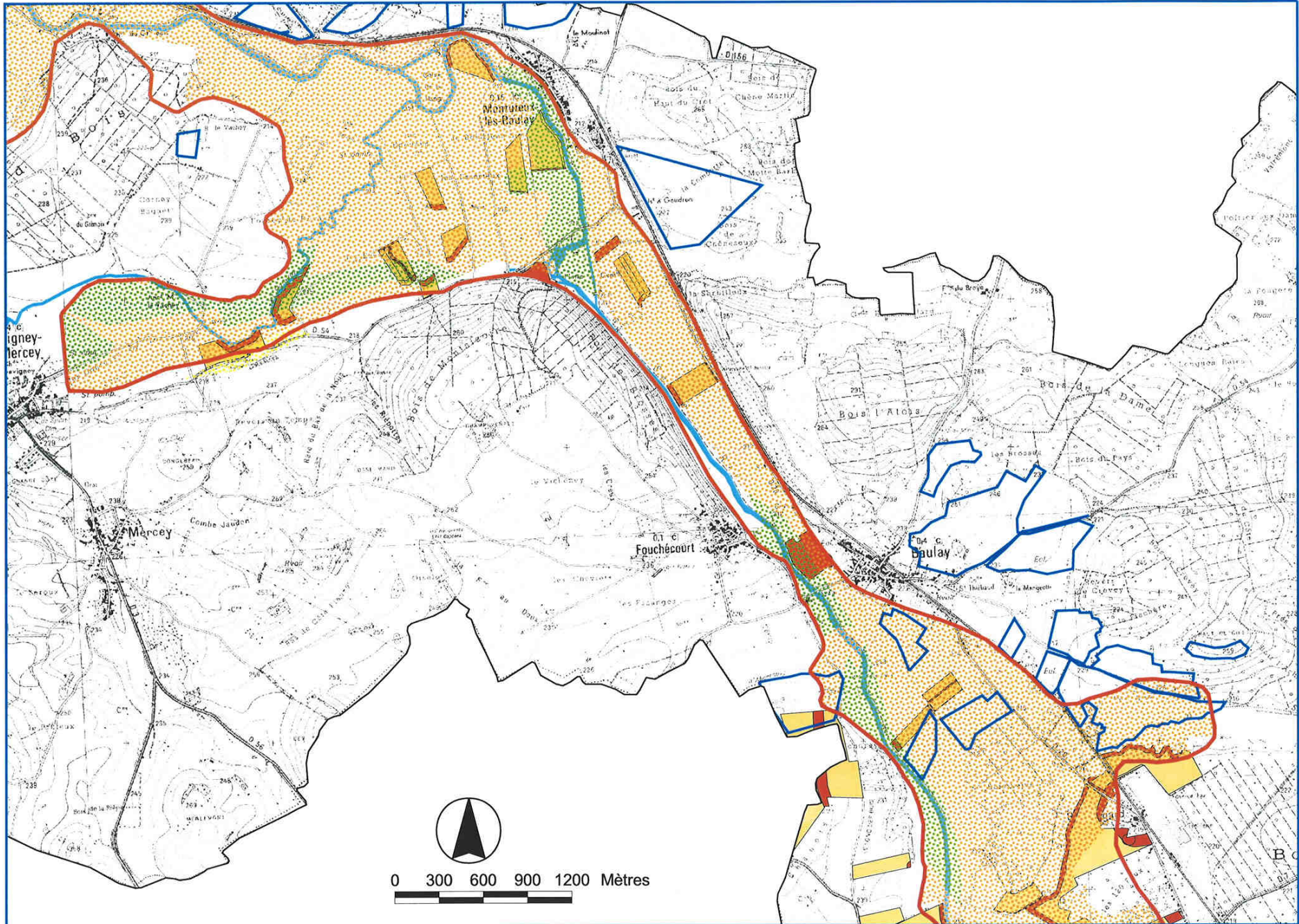


Sources : Chambre Régionale d'Agriculture de Franche-Comté,  
CA 70, DDAF 70, CUMA de drainage

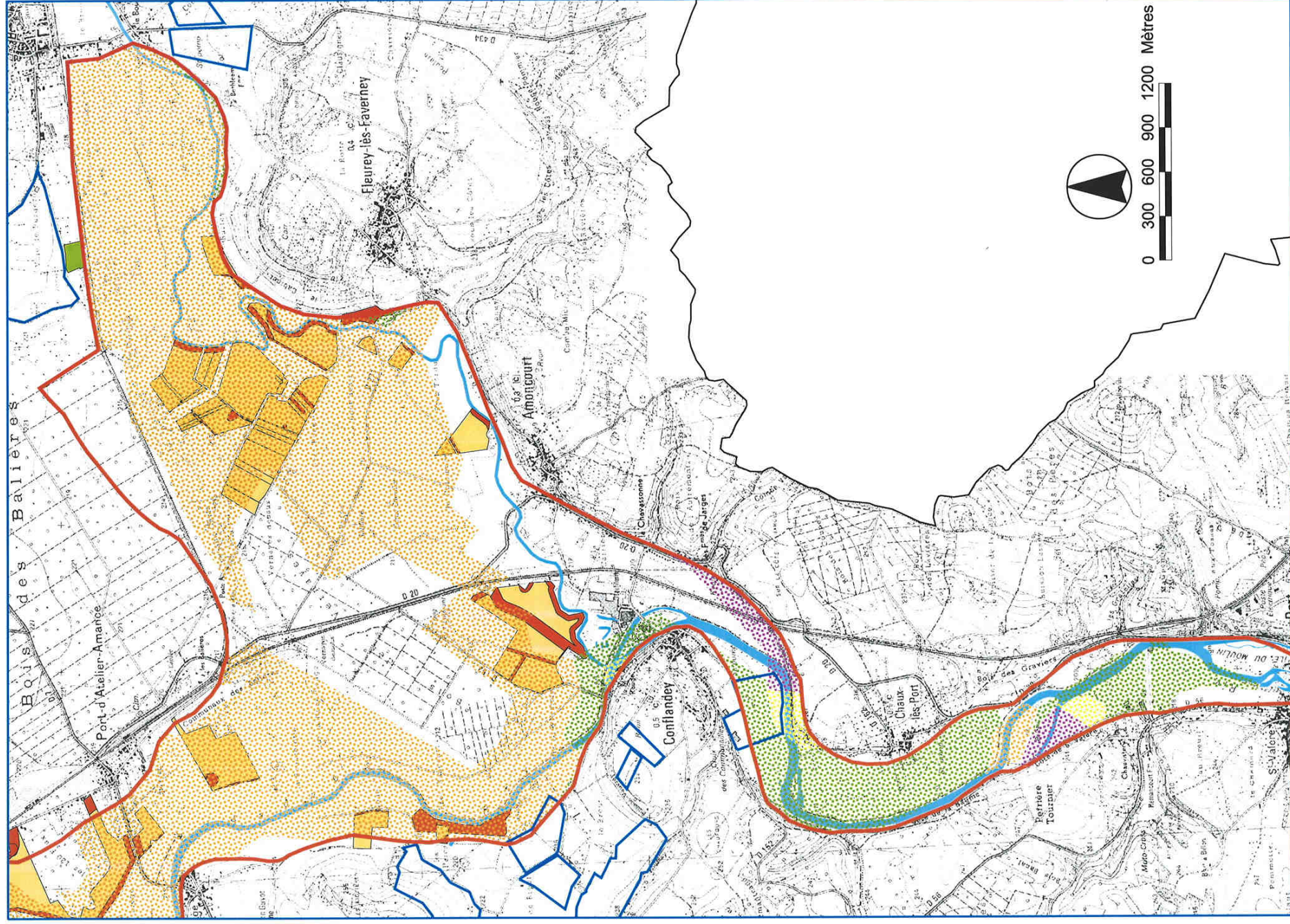


BD Carthage & SCAN 250  
©IGN 2000-2001

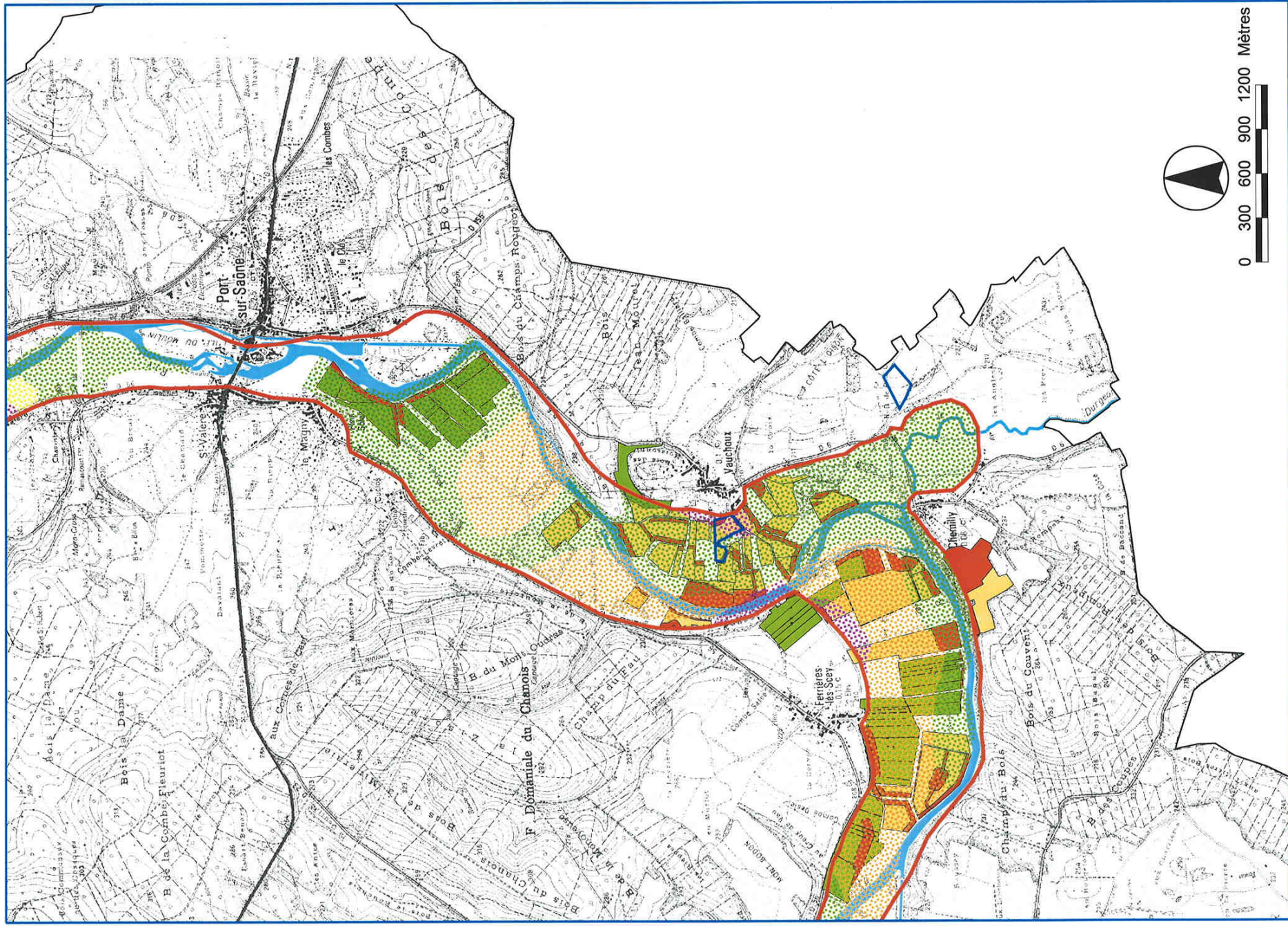
# Zone 3 : Fouchecourt



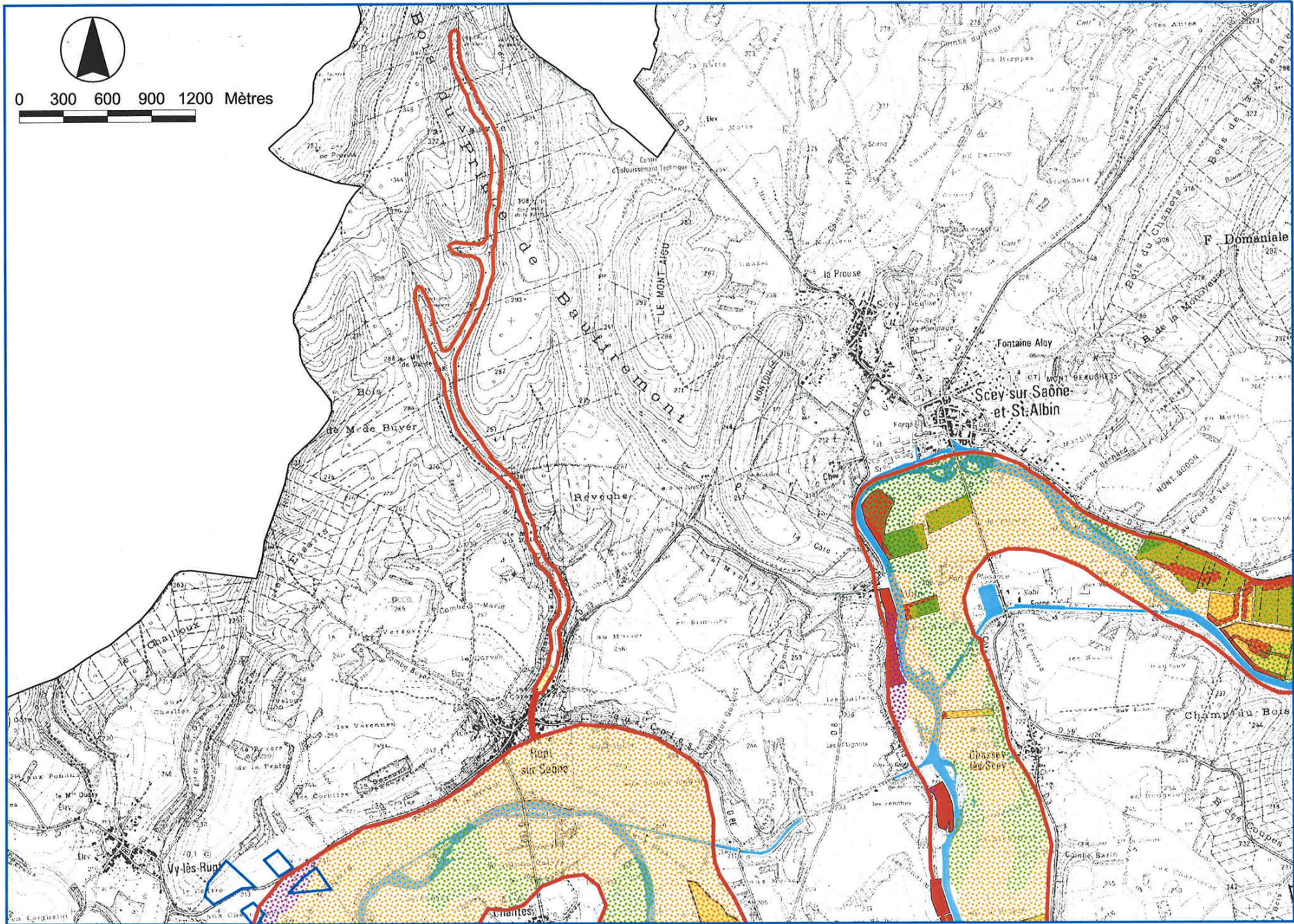
# Zone 4 : Port d'Atelier - Port sur Saône



# Zone 5 : Port sur Saône

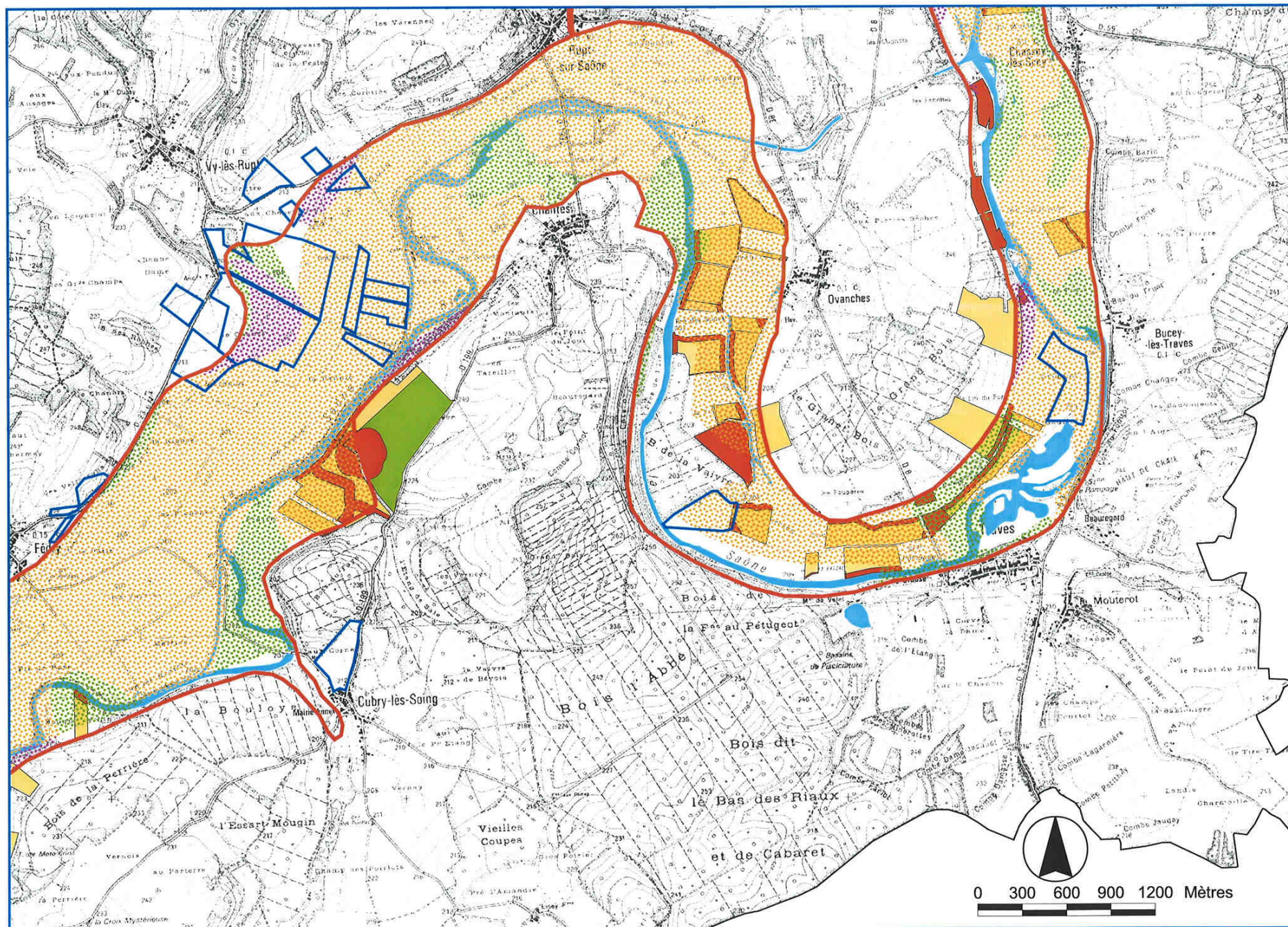


# Zone 6 : Scey - Rupt





# Zone 7 : Chassey - Fédry



Sources : Chambre Régionale d'Agriculture de Franche-Comté,  
CA 70, DDAF 70, CUMA de drainage



SYNDICAT MIXTE  
SAÔNE & DOUBS

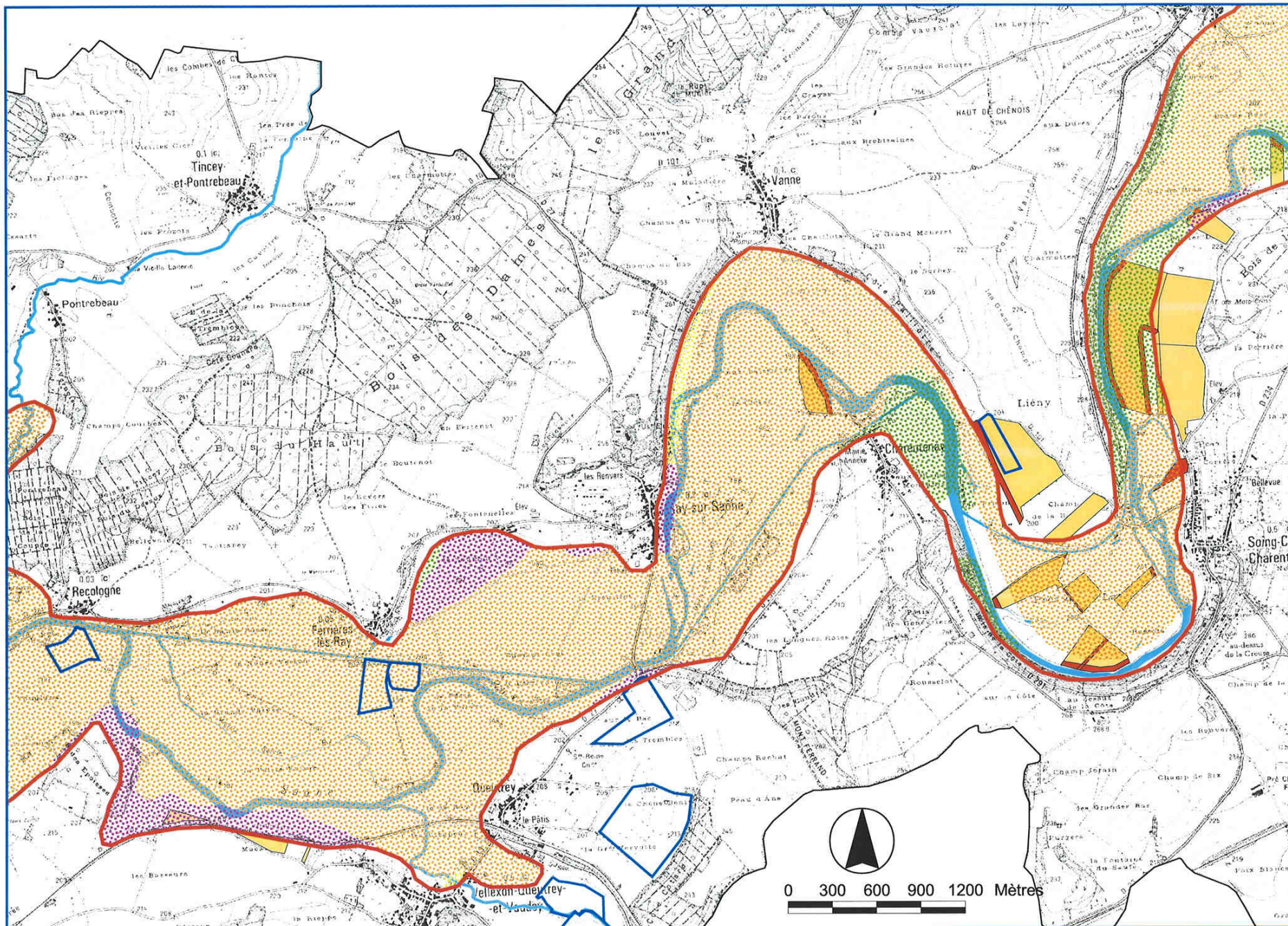


Office National des Forêts

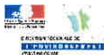


BD CARTO® & SCAN 25®  
©IGN 2000-2001

# Zone 8 : Vannes - Velleuxon

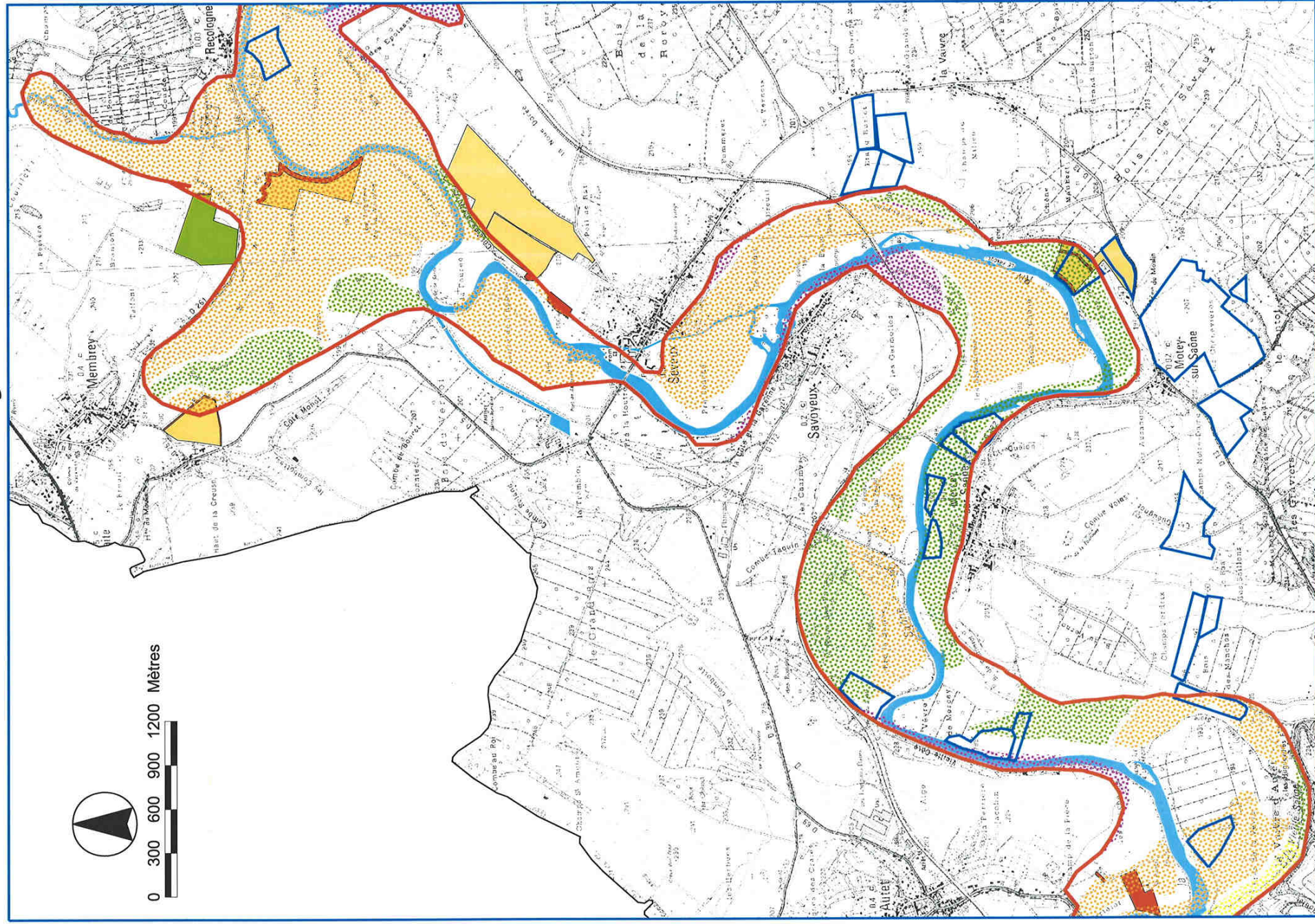


Sources : Chambre Régionale d'Agriculture de Franche-Comté,  
CA 70, DDAF 70, CUMA de drainage

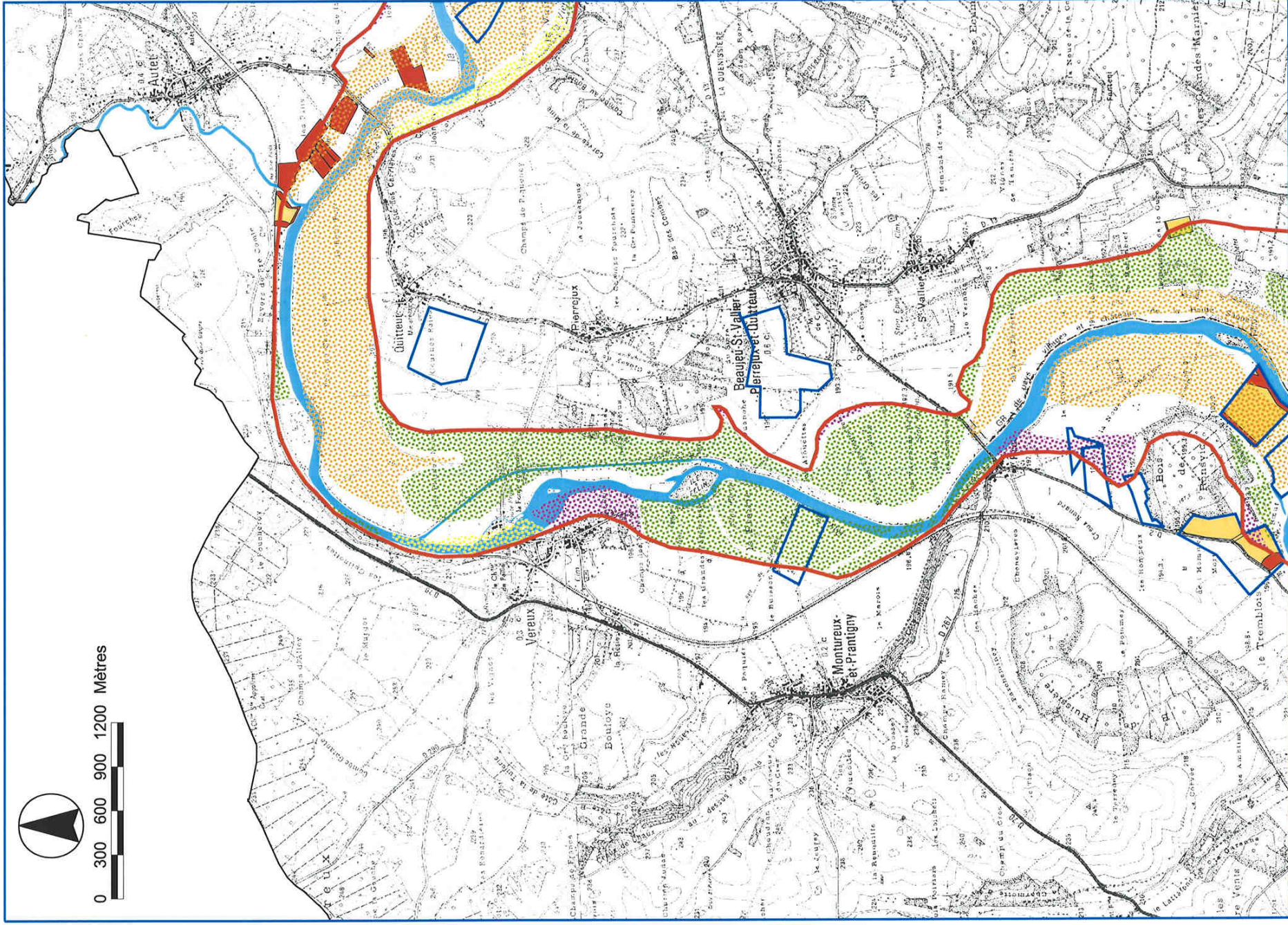


BD CARTO® & SCAN 250  
©IGN 2000-2001

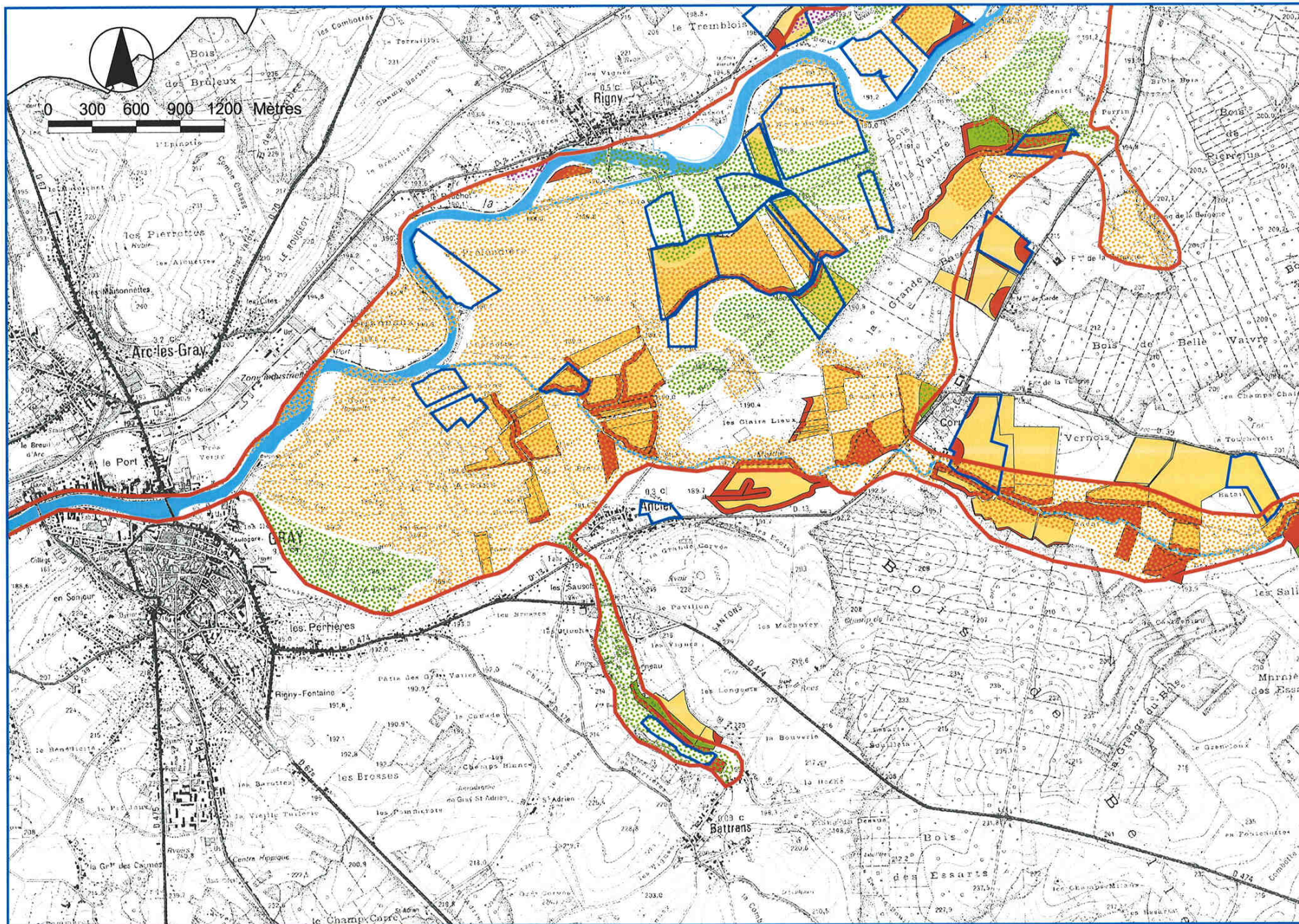
# Zone 9 : Membrey - Autet



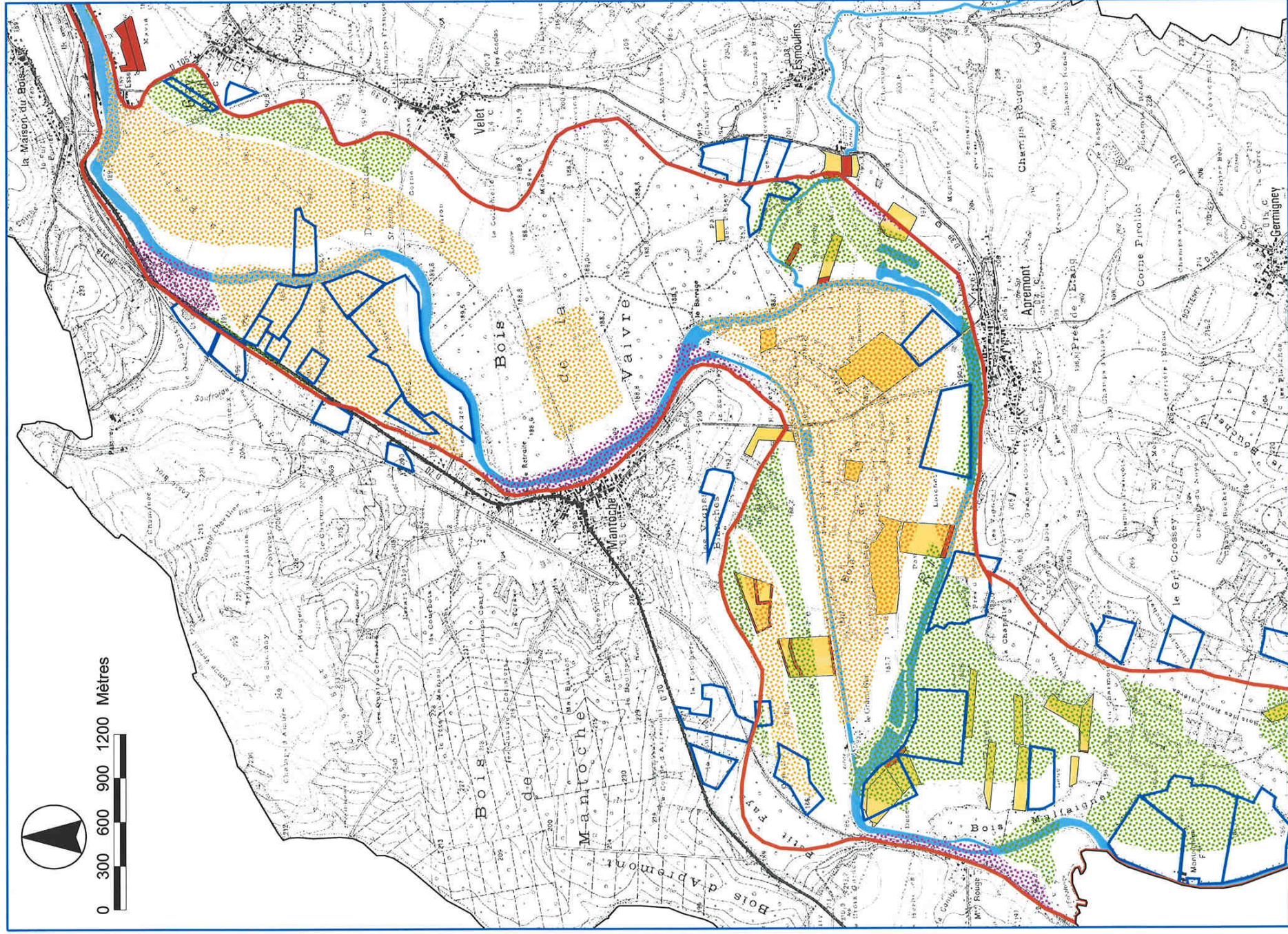
# Zone 10 : Autet - Beaujeu



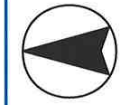
# Zone 11 : Gray nord



# Zone 12 : Gray sud



# Zone 13 : Broye



0 300 600 900 1200 Mètres

