

CARTES n° 23

Les espèces patrimoniales recensées sur le site

(ONF 70, ENC, 2002)

13 planches – 1/25 000ème

Sources	Date	Origine, précision, limites d'utilisation...
DIREN Franche Comté Société botanique de Franche Comté	2001-2002	Bibliographie
ENC CPE Conseil Supérieur de la Pêche Dôle Nature Environnement GNFC SBFC Société d'horticulture du Doubs et des amis du jardin botanique	2001-2002	Inventaires naturalistes
ONF	2001 - 2002	Visite de l'ensemble du secteur d'étude
ENC	2001 - 2002	Visite ponctuelle du secteur d'étude



# ESPECES PATRIMONIALES RECENSEES SUR LE SITE

 Site Natura 2000 "Vallée de la Saône"

## Faune



Amphibiens



Chiroptères



Invertébrés



Oiseaux



Frayères à Brochets



Stations piscicoles

Le numéro en gras se rapporte  
au tableau détaillé des espèces  
par sites

## Flore

**10**

Zones d'intérêt floristique

Le numéro en gras se rapporte  
au tableau détaillé des espèces  
par sites

## INTERET ORNITHOLOGIQUE PAR STATION.

N° STATION	ESPECES PRESENTES		
1	Courlis cendré		
2	Courlis cendré		
3	Vanneau huppé		
4	Courlis cendré		
5	Râle des genêts	encore là ?	
6	Courlis cendré		
7	Courlis cendré		
8	Courlis cendré		
9	Courlis cendré		
10	Courlis cendré		
11	Courlis cendré		
12	Courlis cendré		
13	Phragmite des jones		
14	Vanneau Huppé		
15	Courlis cendré		
16	Râle des genêts		
17	Râle des genêts		
18	Courlis cendré		
19	Vanneau huppé	pas régulier	
20	Pie-grèche grise		
21	Courlis cendré		
22	Courlis cendré		
23	Râle des genêts		
24	Courlis cendré		
25	Courlis cendré	disparu ?	
26	Pie-Grèche grise		
27	Courlis cendré		
28	Courlis cendré		
29	Bécassine des marais		
30	Marouette ponctuée		
31	Bécassine des marais		
32	Courlis cendré		
33	Courlis cendré		
34	Courlis cendré		
35	Courlis cendré		
36	Râle des genêts		
37	Courlis cendré		
38	Courlis cendré		
39	Pie-grèche grise		
40	Courlis cendré		
41	Courlis cendré		
42	Pie-grèche grise		
44	Courlis cendré		
45	Courlis cendré		

46	Courlis cendré		
47	Courlis cendré		
48	Vanneau huppé		
49	Vanneau huppé		
50	Courlis cendré		
51	Vanneau huppé		
52	Courlis cendré		
53	Courlis cendré		
54	Courlis cendré		
55	Courlis cendré		
56	Courlis cendré		
57	Courlis cendré		
58	Courlis cendré		
59	Courlis cendré		
60	Courlis cendré		
61	Courlis cendré		
62	Pie-grèche grise		
63	Courlis cendré		
64	Bécassine des marais		
65	Courlis cendré		
66	Bécassine des marais		
67	Courlis cendré		
68	Courlis cendré		
69	Bécassine des marais	encore là ?	
70	Courlis cendré		
71	Rousserolle turdoïde		
72	Courlis cendré		
103	Courlis cendré		
107	Courlis cendré		
108	Pipit farlouse	Tarier des prés	Bruant proyer
109	Courlis cendré		
110	Râle des genêts		
111	Pipit farlouse	Tarier des prés	Bruant proyer
112	Pipit farlouse	Tarier des prés	Bruant proyer
113	Pipit farlouse	Tarier des prés	Bruant proyer
114	Site ornithologique remarquable	canards de surface	
115	Pie-grèche à tête rousse		
117	Pipit farlouse	Déforêt et Morin MAE	
118	Râle des genêts		
119	Courlis cendré		
120	Bécassine des marais		
121	Pipit farlouse	Tarier des prés	Bruant proyer
122	Courlis cendré		
123	Courlis cendré		
124	Courlis cendré		

125	Pie-grèche grise		
126	Busard cendré		
127	Bécassine des marais		
128	Pie mar		
130	Site ornithologique remarquable		
131	Râle des Genêts		
132	Rousserolle turdoïde		
133	Blongios nain	plus là ?	
134	Site ornithologique remarquable	Grue, Pluvier, Vanneau, etc.	
135	Rousserolle turdoïde		
136	Site ornithologique remarquable	hivernage canard	
137	Site ornithologique remarquable	hivernage sarcelles d'hiver	
138	Phragmite des jones		
139	Site ornithologique remarquable	***	
140	Courlis cendré		
141	Tarier des prés	Pipit farlouse	Bruant proyer
142	Râle des genêts		
143	Râle des genêts	pas régulier	
144	Courlis cendré	pas régulier	
145	Râle des genêts		
146	Râle des genêts	pas régulier	
147	Courlis cendré	pas régulier	
148	Râle des genêts	pas régulier	
149	Râle des genêts	pas régulier	
150	Râle des genêts	pas régulier ?	
151	Courlis cendré		
152	Courlis cendré		
153	Courlis cendré		
154	Râle des genêts		
155	Râle des genêts		
156	Marouette ponctué		
157	Râle des genêts		
158	Râle des genêts		
175	Blongios nain	Rousserolle turdoïde	
176	Hirondelle de rivage		
177	Hirondelle de rivage		
178	Hirondelle de rivage		
179	Hirondelle de rivage		
180	Hirondelle de rivage		

## STATIONS A CHIROPTERES

N° STATION	ESPECES RECENSEES				
94 Port-sur-Saône	Grand murin	Sérotine commune	Minioptère de Schreibers		
159 Jussey	Petit rhinolophe	<i>site d'hivernage mine Jussey</i>			
160 Fleurey	Grand rhinolophe	Petit rhinolophe	<i>site hivernale 9 espèces</i>		
161 Conflandey	Grand murin	Minioptère de Schreibers	Petit rhinolophe	Grand rhinolophe	<i>hivernage et de mise bas 13 espèces</i>
162 Savoiey	Minioptère de Schreibers	Grand murin	Barbastelle	<i>hivernage halte 5 especes</i>	
163 Gray	Grand murin	Minioptère de Schreibers	<i>site de mise bas majeur</i>		
164 Aisey-et-Richecourt	Petit rhinolophe	Sérotine commune			
165 Vellexon	Grand rhinolophe (40)	Vespertillon à oreilles échanérées (400)	<i>Présence dans un grenier au centre du village</i>		
166 Baulay	Sérotine commune				
167 Secy-sur-Saône	Sérotine commune				
Nouvelle station découverte (Soing)	Grand murin (10)	Oreillard roux (10)	<i>site de mise bas dans l'église de Soing</i>		
Nouvelle station découverte (Fédry)	Vespertillon à moustaches (11)	<i>site de mise bas derrière les volets de la mairie</i>			

## STATIONS A INVERTEBRES REMARQUABLES

N° STATION	ESPECES PRESENTES	
168	<b>Callimorpha quadripunctaria</b>	Annexe II
169	<b>Cerambyx cerdo</b>	Données de 1972
170	<b>Lycaena dispar</b>	
171	<b>Lycaena dispar</b>	
172	<b>Oxygastra curtisii</b>	
173	<b>Lucanus cervus</b>	
174	<b>Lucanus cervus</b>	

## STATIONS A AMPHIBIENS

N° STATION	ESPECES RECENSEES							
43	Triton palmé	Grenouille verte	Grenouille rousse					
73	Crapaud commun	Sonneur à ventre jaune	Crapaud calamite	Grenouille verte	Grenouille rousse			
74	Triton palmé	Triton ponctué	Crapaud calamite	Grenouille verte	Grenouille rousse			
75	Sonneur à ventre jaune	Crapaud calamite	Crapaud commun	Rainette verte	Grenouille verte	Grenouille rousse		
76	Triton ponctué	Grenouille rousse						
77	Crapaud calamite							
78	Sonneur à ventre jaune	Grenouille agile						
79	Triton ponctué	Triton palmé	Crapaud commun	Sonneur à ventre jaune	Grenouille verte	Grenouille rousse	Grenouille agile	
80	Grenouille verte							
81	Triton palmé	Triton ponctué	Triton crêté	Crapaud commun	Crapaud calamite	Grenouille verte	Grenouille rousse	Grenouille agile
82	Triton palmé	Triton ponctué	Crapaud commun	Sonneur à ventre jaune	Grenouille verte	Grenouille rousse	Grenouille agile	
83	Triton palmé	Grenouille rousse						
84	Triton palmé	Triton alpestre	Crapaud commun	Grenouille verte	Grenouille rousse			
85	Triton palmé	Triton alpestre	Triton ponctué	Sonneur à ventre jaune	Grenouille verte	Grenouille agile	site détruit ?	
86	Triton palmé	Grenouille verte	Grenouille rousse					
87	Triton palmé	Triton ponctué	Grenouille verte	Grenouille rousse				
88	Triton palmé	Triton alpestre	Grenouille rousse	Grenouille verte	Crapaud commun			
89	Triton palmé	Triton alpestre	Grenouille rousse	Grenouille verte	Crapaud commun			
90	Triton palmé	Grenouille rousse	Grenouille verte					
91	Triton palmé	Grenouille rousse	Grenouille verte					
92	Triton palmé	Triton ponctué	Grenouille verte					
93	Triton alpestre	Grenouille verte						
95	Triton palmé	Grenouille verte	Grenouille rousse					
96	Triton palmé	Grenouille verte	Grenouille agile	Grenouille rousse				
97	Triton palmé	Grenouille verte	Grenouille agile	Grenouille rousse				
98	Triton palmé	Grenouille agile	Grenouille rousse	Grenouille verte				
99	Triton alpestre	Triton palmé	Grenouille rousse					
100	Triton palmé	Grenouille agile	Grenouille rousse	Grenouille verte				
101	Triton alpestre	Triton palmé	Grenouille verte					
102	Triturus alpestris	Triton palmé	Grenouille rousse					
104	Triton palmé	Grenouille verte	Sonneur à ventre jaune					
105	Triton alpestre	Triton palmé	Sonneur à ventre jaune	Grenouille verte	Grenouille rousse			
106	Triton alpestre	Triton palmé	Grenouille verte	Grenouille rousse				
116	Triton palmé	Grenouille agile	Grenouille rousse	Grenouille verte				
129	Salamandre tacheté	Sonneur à ventre jaune						



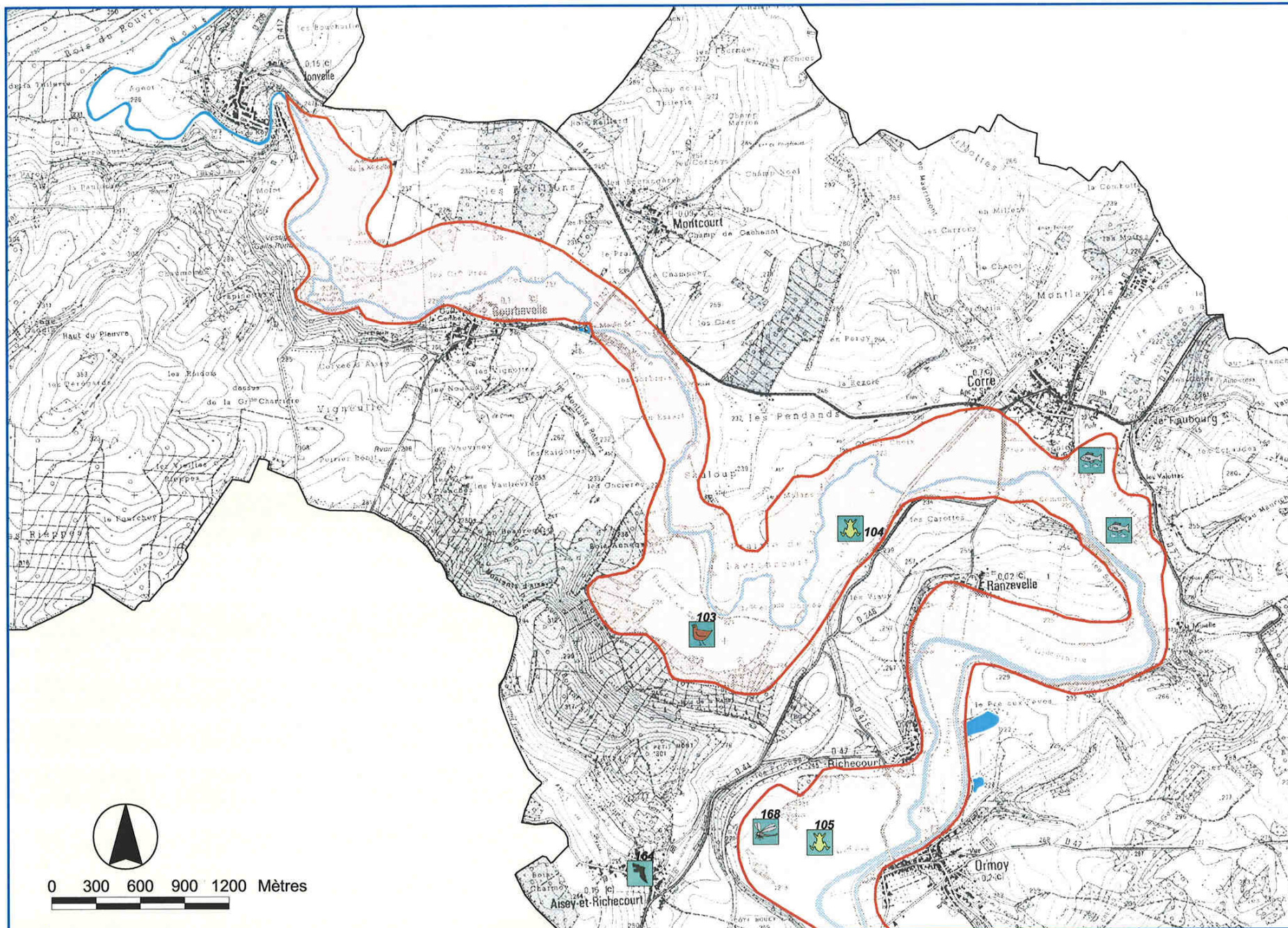
## INTERET FLORISTIQUE PAR STATION.

N° STATION	SURFACE	ESPECES PRESENTES SUR LA STATION				
1	12,64118	Gratiola officinalis	Stellaria palustris			
2	8,84824	Gratiola officinalis	Stellaria palustris			
3	0,44235	Hottonia palustris				
4	2,67030	Najas marina	Butomus umbellatus	Ludwigia palustris	Hydrocharis morsus-ranae	Nymphoides peltata
5	0,21225	Hydrocharis morsus-ranae				
6	2,01521	Hydrocharis morsus-ranae				
7	2,25558	Najas marina	Butomus umbellatus			
8	2,59509	Hydrocharis morsus-ranae				
9	0,59592	Stratiotes aloides				
10	0,30335	Butomus umbellatus				
11	3,80836	Stratiotes aloides	Butomus umbellatus	Potamogeton acutifolius	Ludwigia palustris	Hydrocharis morsus-ranae
12	0,63539	Butomus umbellatus				
13	2,22961	Oenanthe peucedanifolia				
14	1,03750	Hydrocharis morsus-ranae				
15	10,80546	Butomus umbellatus	Hydrocharis morsus-ranae	Teucrium scordium		
16	0,46367	Butomus umbellatus				
17	0,38149	Stratiotes aloides				
18	7,41457	Hottonia palustris	Butomus umbellatus	Najas marina		
19	0,71185	Stratiotes aloides				
20	0,94004	Najas marina				
21	0,19998	Hottonia palustris	Hydrocharis morsus-ranae			
22	0,32015	Hydrocharis morsus-ranae				
23	0,50750	Hydrocharis morsus-ranae	Stratiotes aloides			
24	0,41753	Najas marina				
25	0,82866	Hydrocharis morsus-ranae	Stratiotes aloides			
26	0,63539	Hottonia palustris				
27	0,20097	Najas marina				
28	0,35528	Butomus umbellatus				
29	0,71093	Butomus umbellatus	Stratiotes aloides	Hydrocharis morsus-ranae	Nymphoides peltata	
30	0,50726	Hottonia palustris	Butomus umbellatus	Hydrocharis morsus-ranae		
31	0,55849	Butomus umbellatus				
32	0,62842	Hydrocharis morsus-ranae				
33	2,57532	Hydrocharis morsus-ranae	Butomus umbellatus			
34	0,43959	Hydrocharis morsus-ranae				
35	11,31403	Gratiola officinalis	Stellaria palustris			
36	0,39895	Hydrocharis morsus-ranae	Butomus umbellatus	Hottonia palustris	Teucrium scordium	
37	0,28787	Butomus umbellatus				
38	0,18784	Butomus umbellatus				
39	8,93986	Gratiola officinalis	Stellaria palustris			
40	0,89718	Najas marina				
41	0,36178	Hydrocharis morsus-ranae	Butomus umbellatus			

42	11,57321	Stellaria palustris				
43	72,10260	Gratiola officinalis	Hydrocharis morsus-ranae	Hottonia palustris	Stellaria palustris	Butomus umbellatus
44	1,02953	Butomus umbellatus				
45	0,96830	Hydrocharis morsus-ranae				
46	0,20497	Butomus umbellatus				
47	0,43126	Stellaria palustris				
48	0,46948	Stellaria palustris				
49	0,89821	Stellaria palustris				
50	0,19709	Najas marina	Hydrocharis morsus-ranae	Butomus umbellatus		
51	0,56094	Najas marina				
52	0,52969	Hydrocharis morsus-ranae				
53	0,70523	Hydrocharis morsus-ranae				
54	3,38619	Stellaria palustris				
55	0,51348	Poa palustris				
56	1,15093	Gratiola officinalis				
57	1,76951	Oenanthe peucedanifolia				
58	3,04722	Oenanthe peucedanifolia	Gratiola officinalis			
59	5,11115	Hydrocharis morsus-ranae				
60	6,08189	Stellaria palustris	Teucrium scordium			
61	101,10019	Carex strigosa				
62	29,73202	Carex strigosa				
63	0,38652	Euphorbia palustris				
64	0,66192	Butomus umbellatus				
65	190,86484	Carex strigosa				
66	81,45705	Carex strigosa				
67	0,71378	Hydrocharis morsus-ranae				
68	0,61601	Hydrocharis morsus-ranae				
69	5,88402	Stellaria palustris				
70	0,19446	Gratiola officinalis				
71	2,76554	Gratiola officinalis				
72	0,43351	Hydrocharis morsus-ranae				
73	1,93243	Stellaria palustris				
74	0,79130	Najas marina				
75	47,72195	Carex strigosa				
76	0,88347	Stratiotes aloides				
77	5,53044	Carex strigosa				
78	3,22852	Butomus umbellatus				
79	32,98050	Carex strigosa				
80	0,81354	Butomus umbellatus				
81	7,87179	Stellaria palustris	Butomus umbellatus	Hydrocharis morsus-ranae		
82	15,21224	Hottonia palustris	Stellaria palustris			

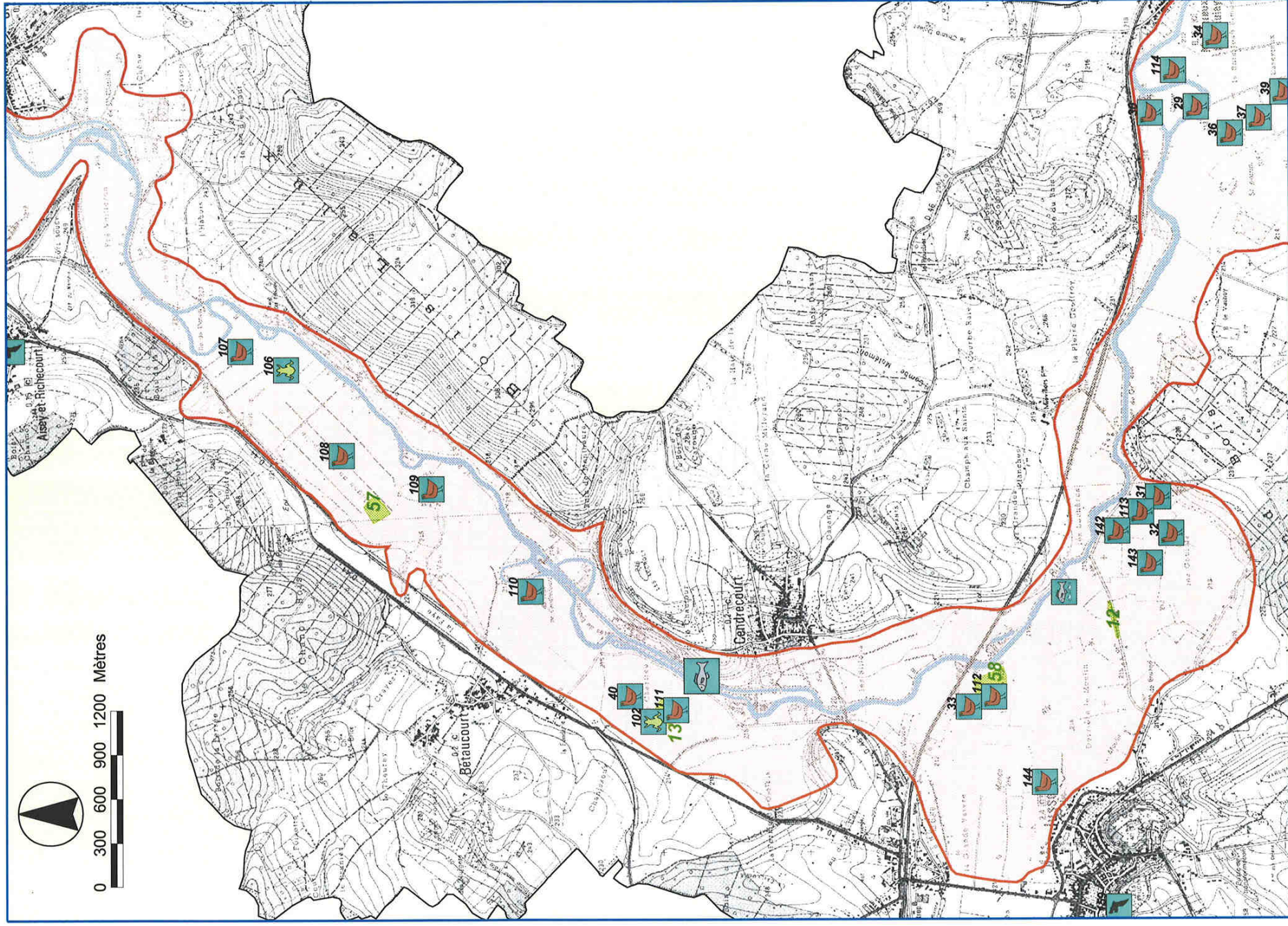


# Zone 1 : Jonvelle - Ormoy





# Zone 2 : Aisey - Montreux

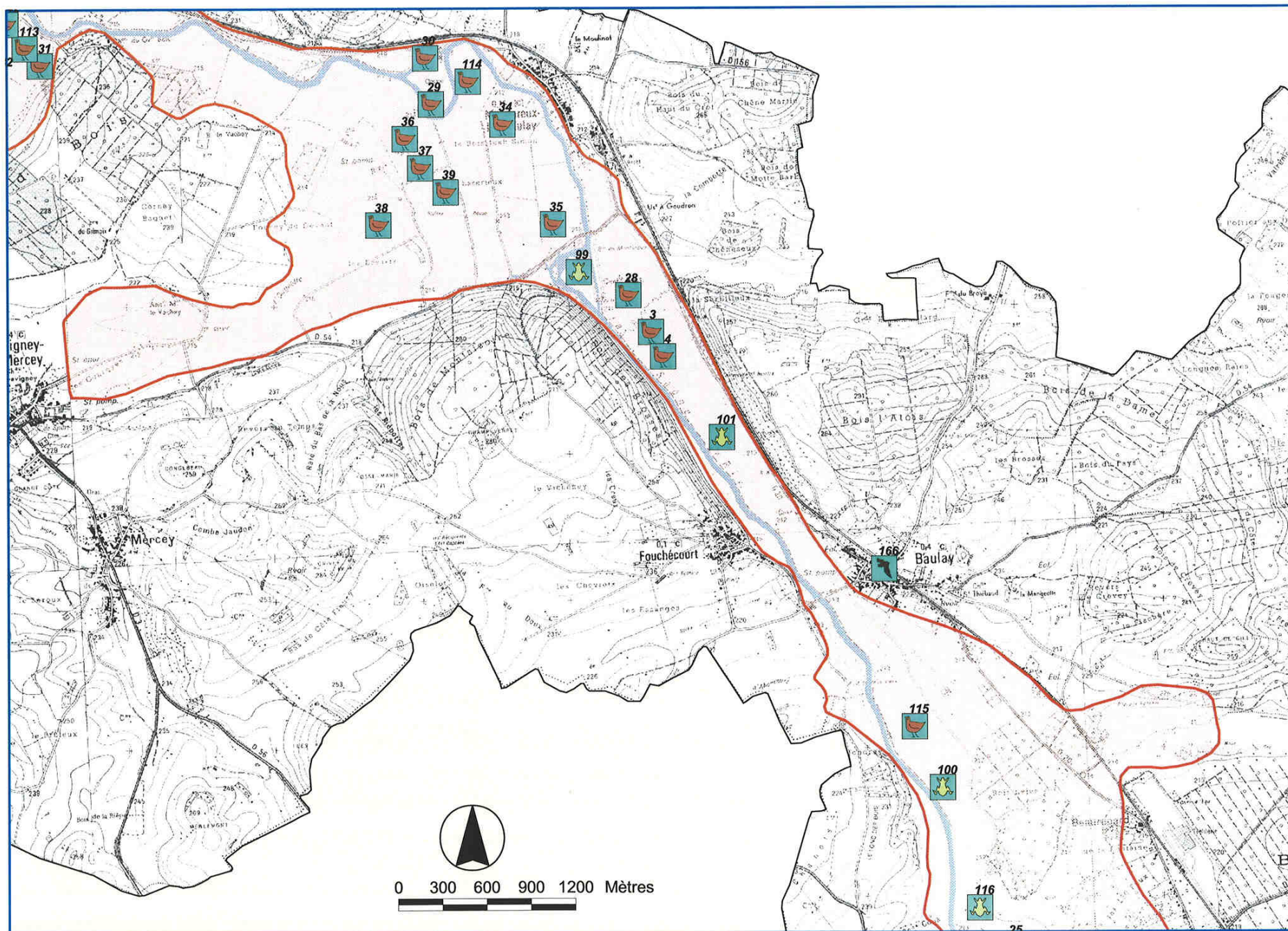


Sources : DIREN Franche-Comté, Société botanique de Franche-Comté,  
CSP, CSE, CPE, CSP, Dole Nature, E. En, CNEC, CNEC, SSEC, SSEC,  
Société d'horticulture du Doubs et des amis du jardin botanique, ONF





# Zone 3 : Fouhécourt



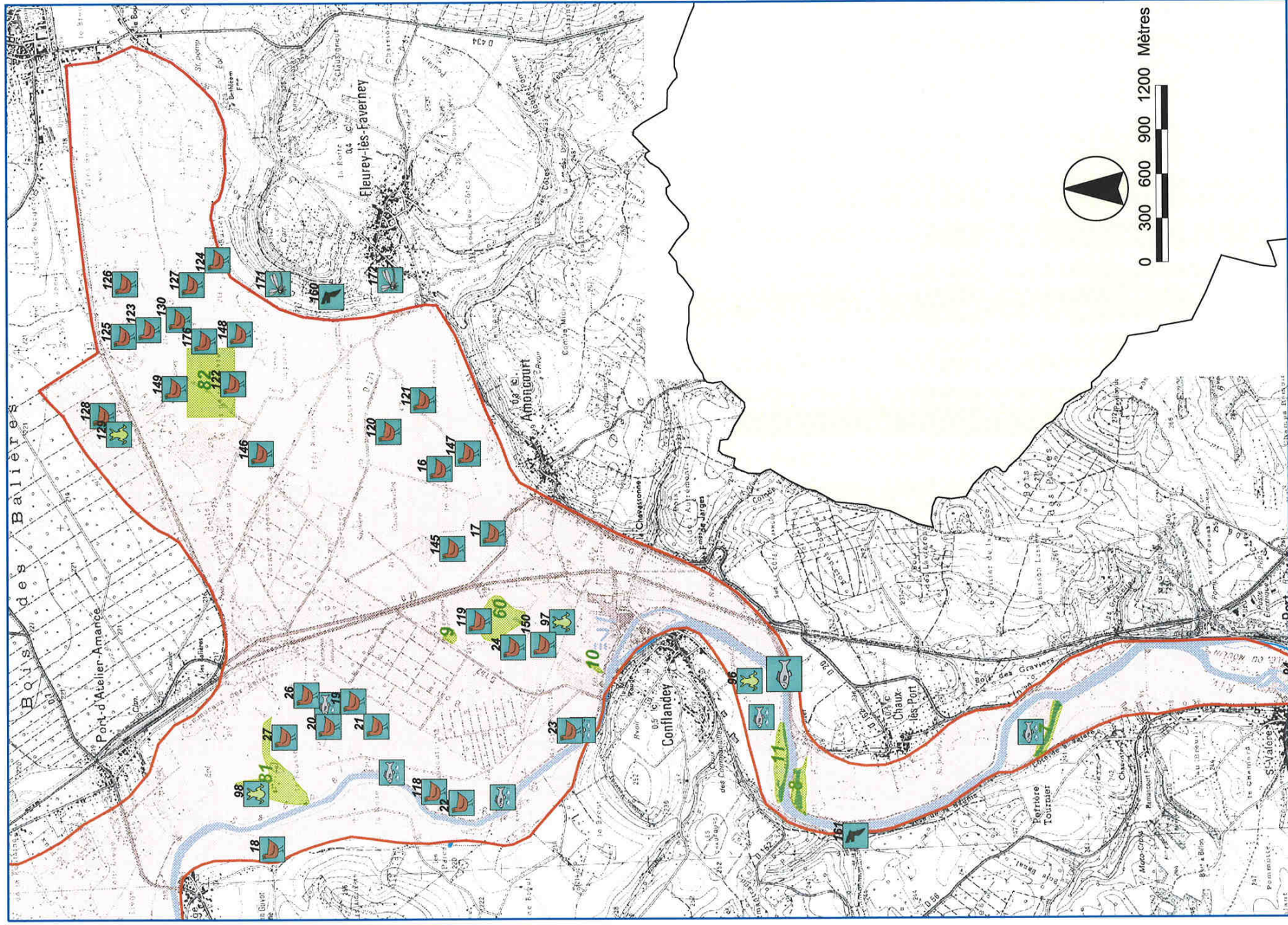
Sources : DIREN Franche-Comté, Société botanique de Franche-Comté, ENC, CPE, CSP, Dôle Nature Environnement, GNFC, SBFC, Société d'horticulture du Doubs et des amis du jardin botanique, ONF



BD CARTO® & SCAN 250  
©IGN 2000-2001



# Zone 4 : Port d'Atelier - Port sur Saône



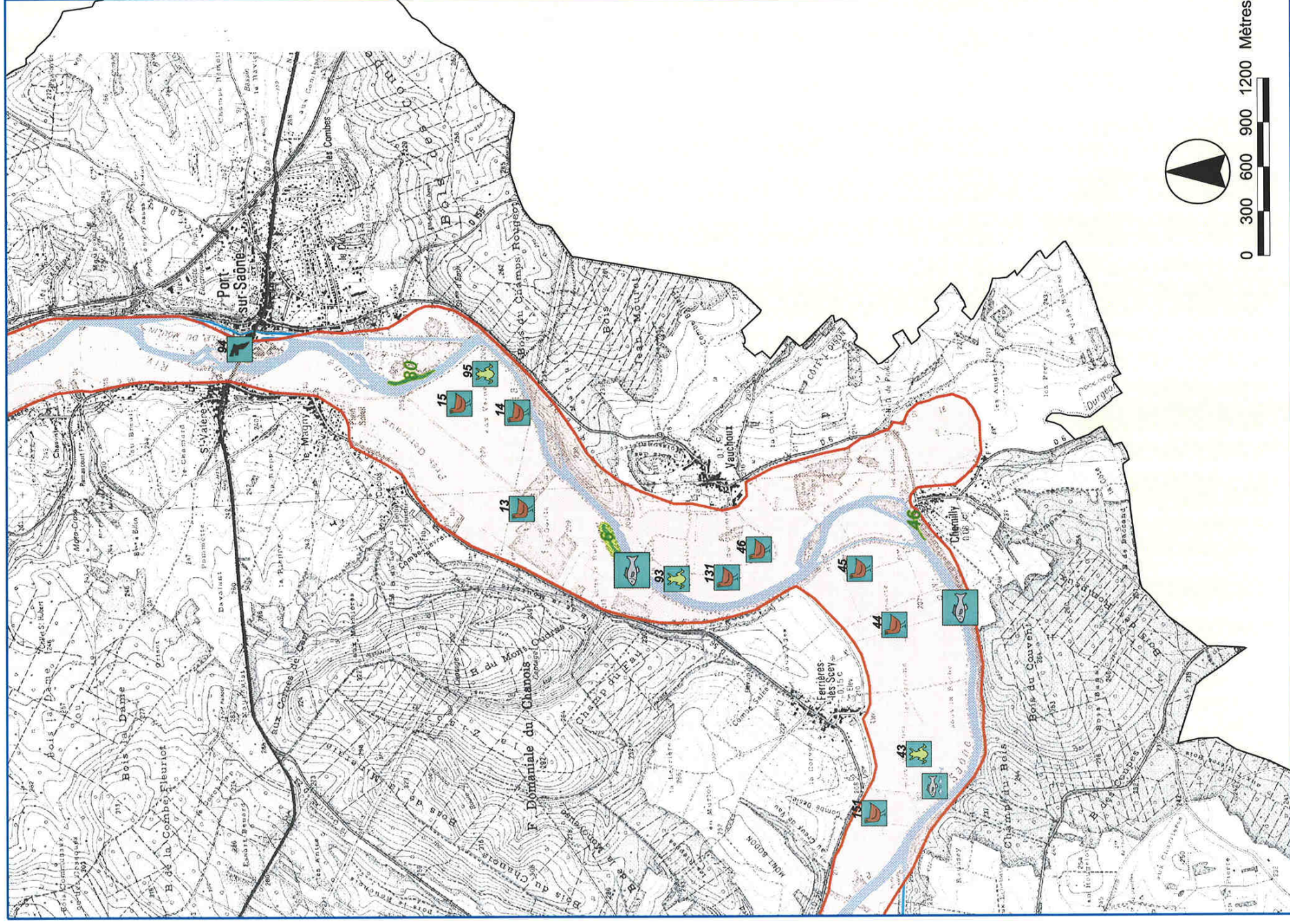
Sources : DIREN Franche-Comté, Société botanique de Franche-Comté, Société d'écologie et de botanique de Franche-Comté, SPFC, SPFC, Société d'écologie et de botanique de Franche-Comté, ONF



BD CARTO® & SCAN 2568 ©IGN 2000-2001



# Zone 5 : Port sur Saône



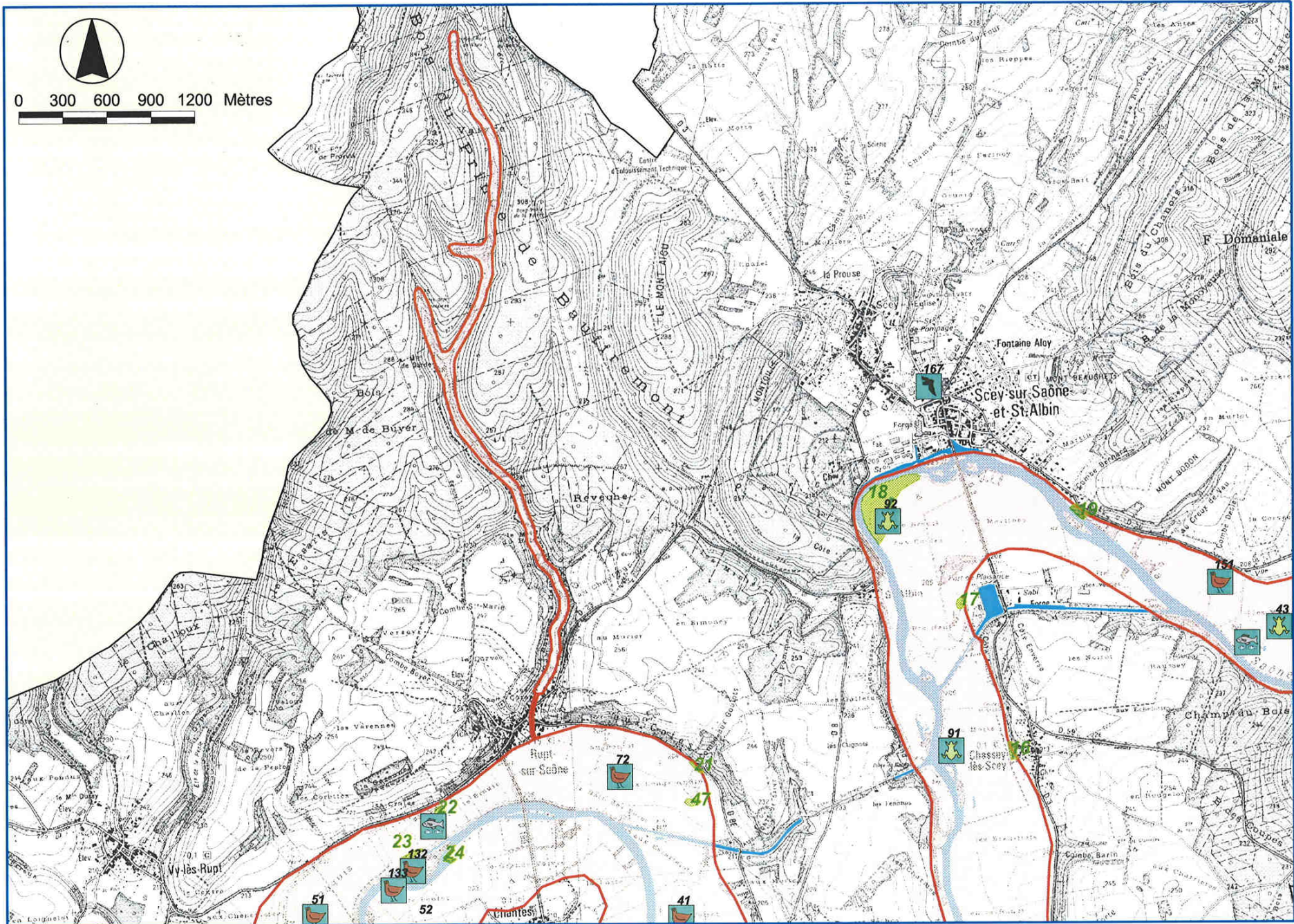
Sources : OJBEN Franche-Comté, Société botanique de Franche-Comté, ESC, CDE, CSP, Dole Nature, Environnement, GNEC, SFEC, Société d'horticulture du Doubs et des amis du jardin botanique, ONF



BD CARTOO6 & SCAN 2586  
©IGN 2000-2007

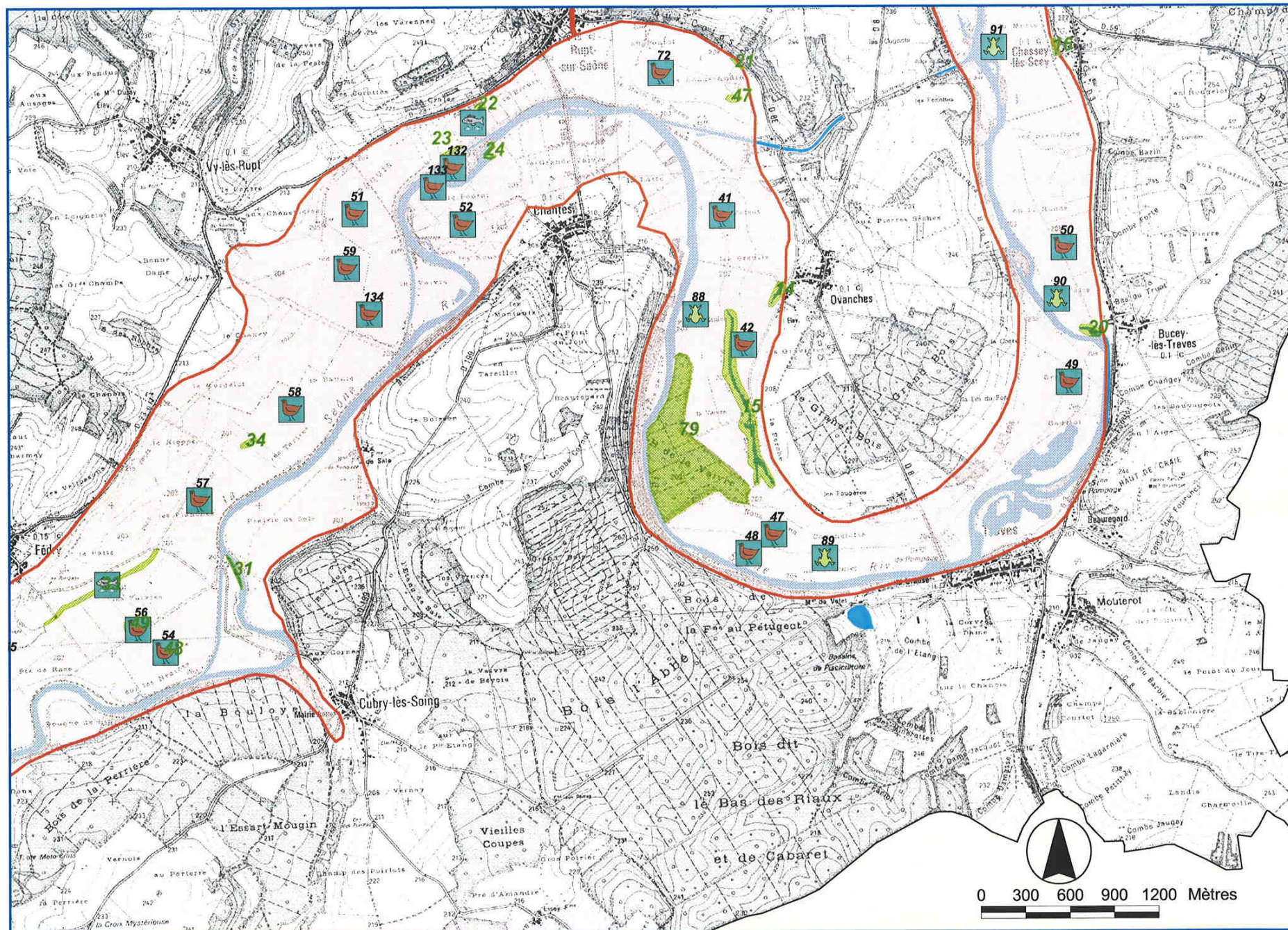


# Zone 6 : Scey - Rupt



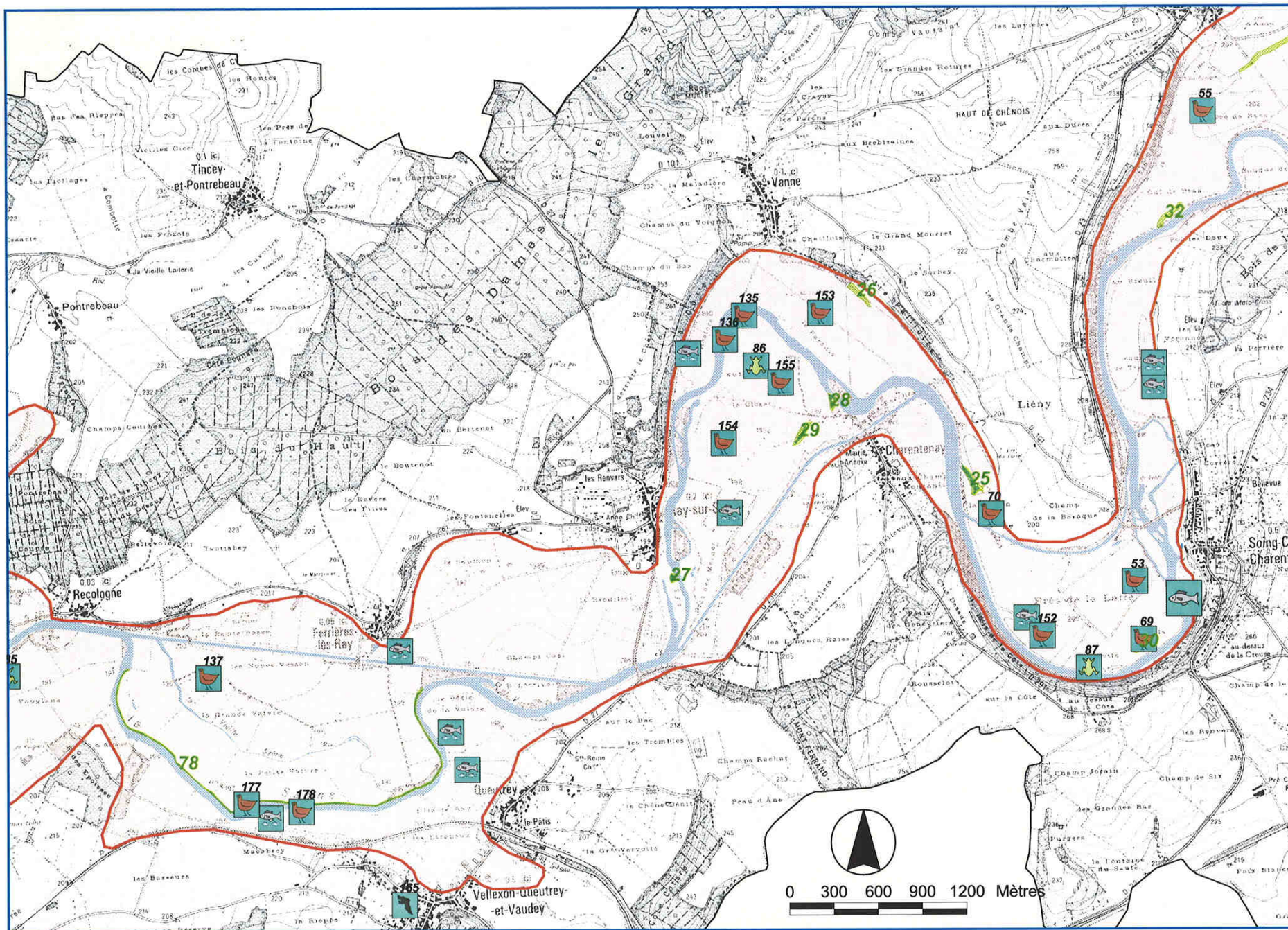


# Zone 7 : Chassey - Fédry





# Zone 8 : Vannes - Velleuxon



Sources : DIREN Franche-Comté, Société botanique de Franche-Comté, ENC, CPE, CSP, Dôle Nature Environnement, GNFC, SBFC, Société d'horticulture du Doubs et des amis du jardin botanique, ONF



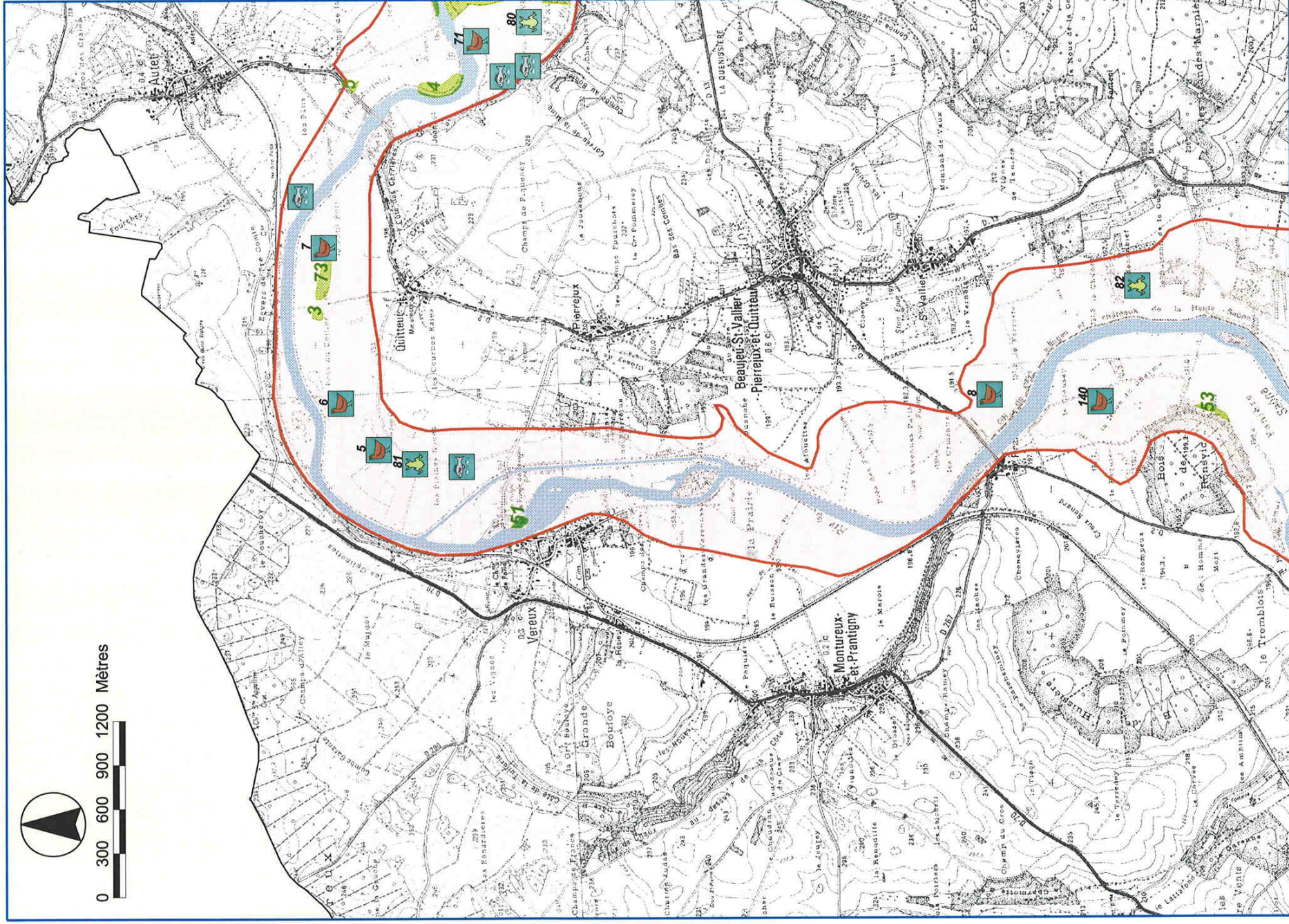
BD CARTO® & SCAN 250  
©IGN 2000-2001





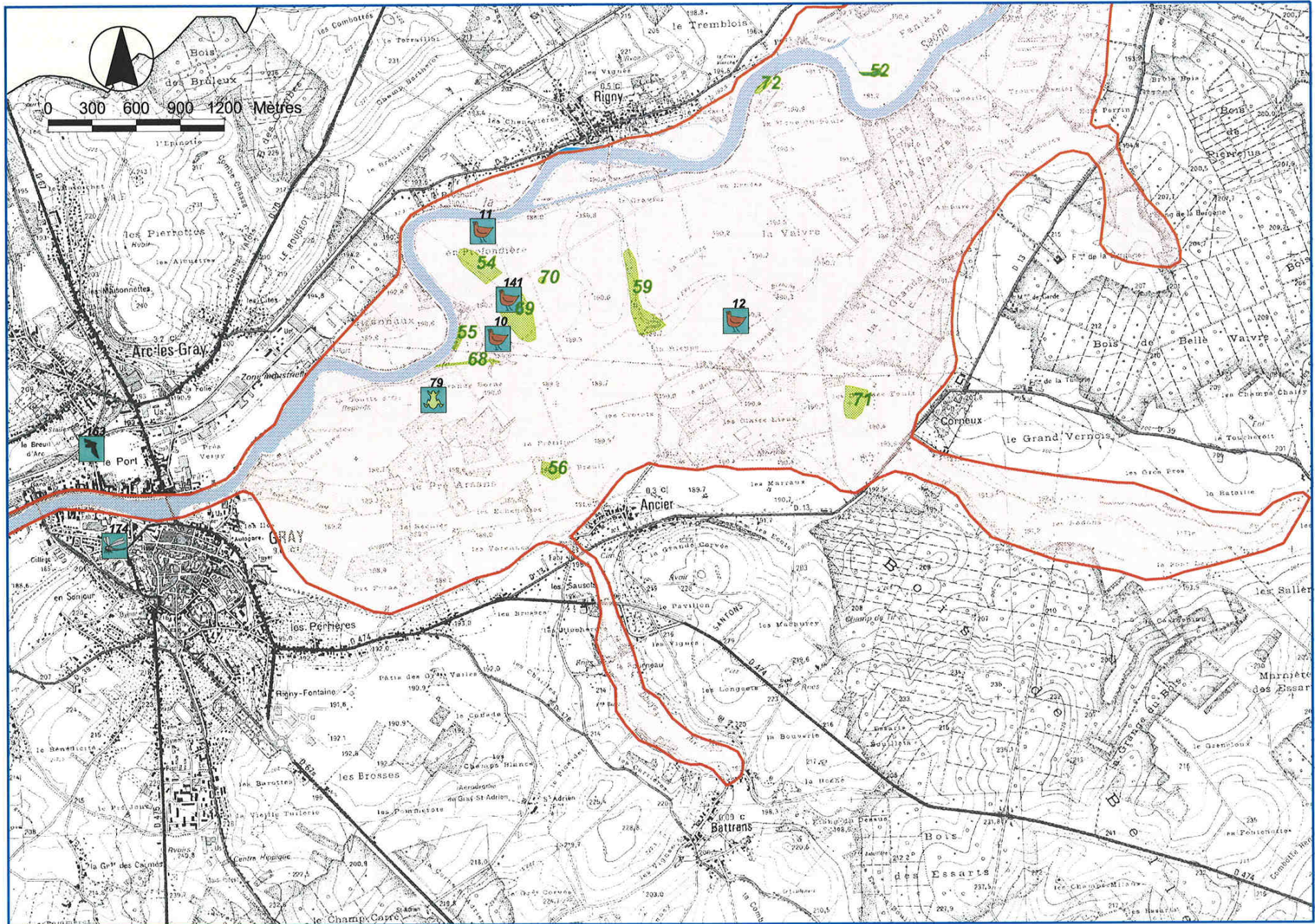


# Zone 10 : Autet - Beaujeu



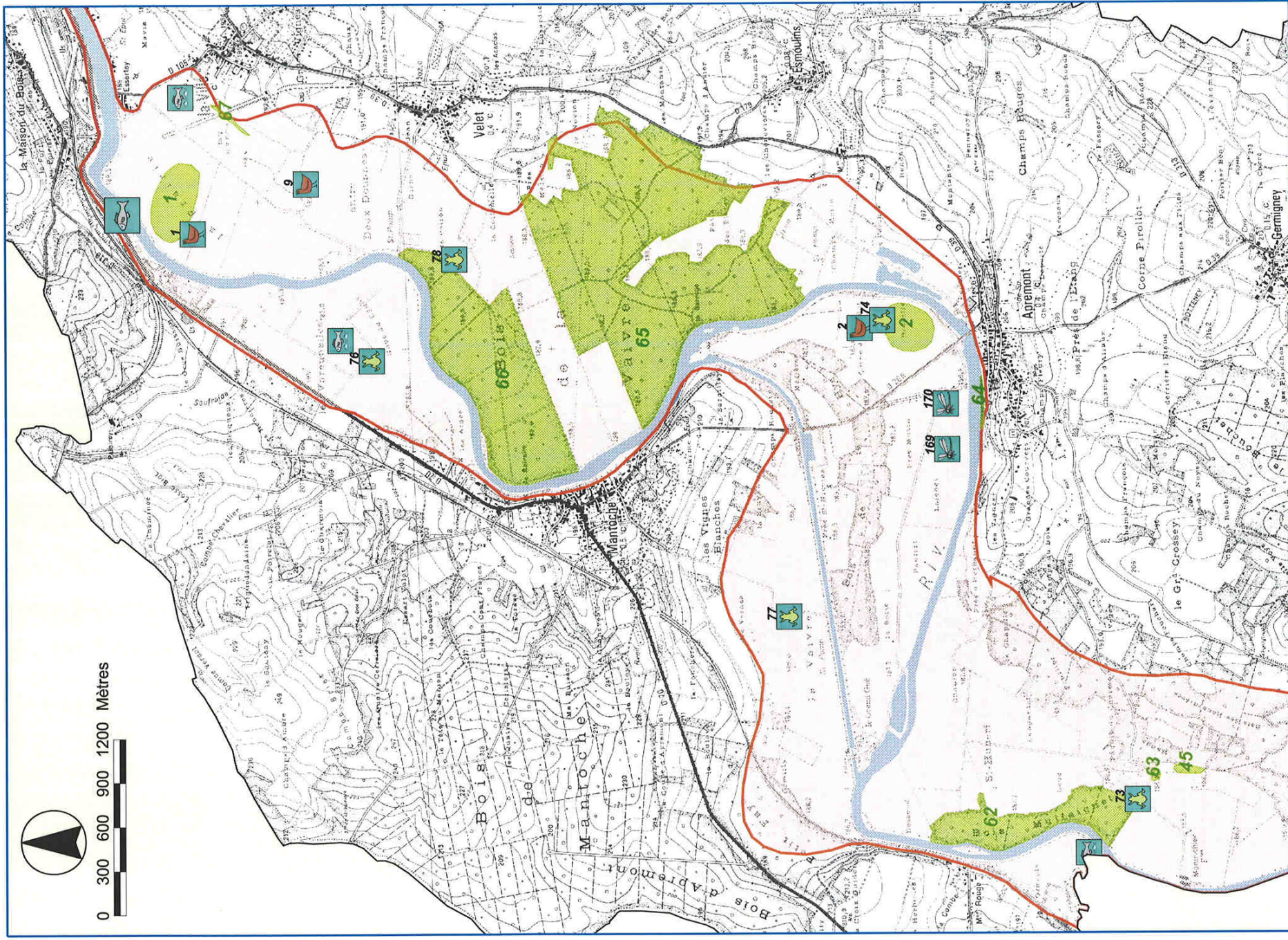


# Zone 11 : Gray nord



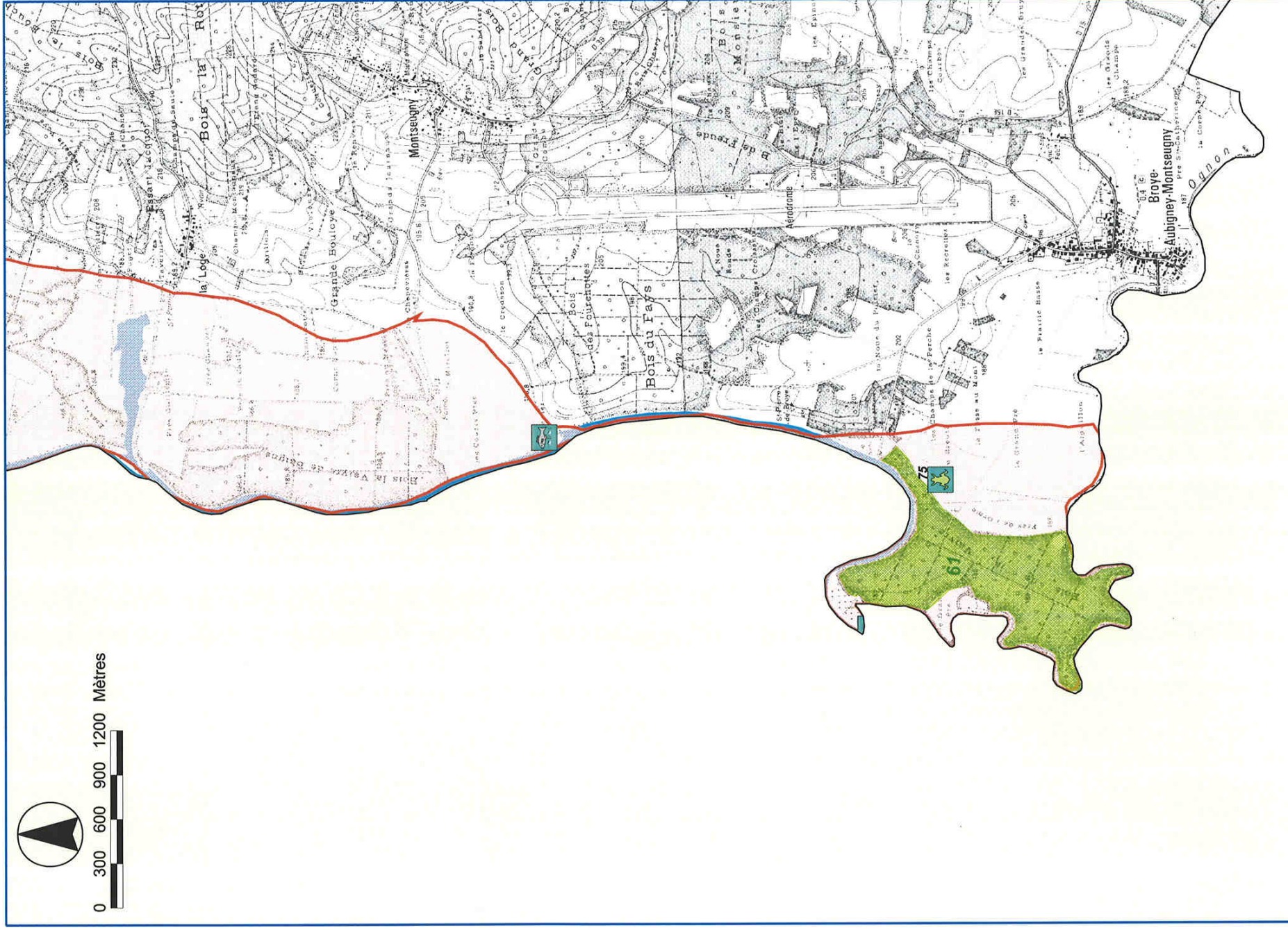


# Zone 12 : Gray sud





# Zone 13 : Broye



Sources : DIREN, French Coast, Société botanique de France, Cormis, ENIC, CPE, CSP, DNE, Natio, Environnement, SNFC, SSEC, Société d'horticulture du Doubs et des amis du jardin botanique, ONF



BD CARTO6 & SCAN 2008 ©IGN 2000-2007