

CARTES n° 5


Le Plan d'Utilisation de l'Espace Inondable (PUEI)


(SMSD, 2002)

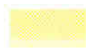
13 planches – 1/25 000ème


Sources	Date	Origine, précision, limites d'utilisation...
Syndicat Mixte Saône et Doubs	1997	Plan de Gestion du Val de Saône


PLAN D'UTILISATION DE L'ESPACE INONDABLE

 Site Natura 2000 "Vallée de la Saône"


 Zones d'habitation, industrielles et d'activités, TGV, autoroutes, gravières en cours d'exploitation


 Zones agricoles à vocation dominante de cultures (y compris maraîchages)

 Zones agricoles à vocation dominante prairiale et enjeu majeur du point de vue des milieux naturels

 Zones agricoles à vocation dominante prairiale et enjeu fort du point de vue des milieux naturels

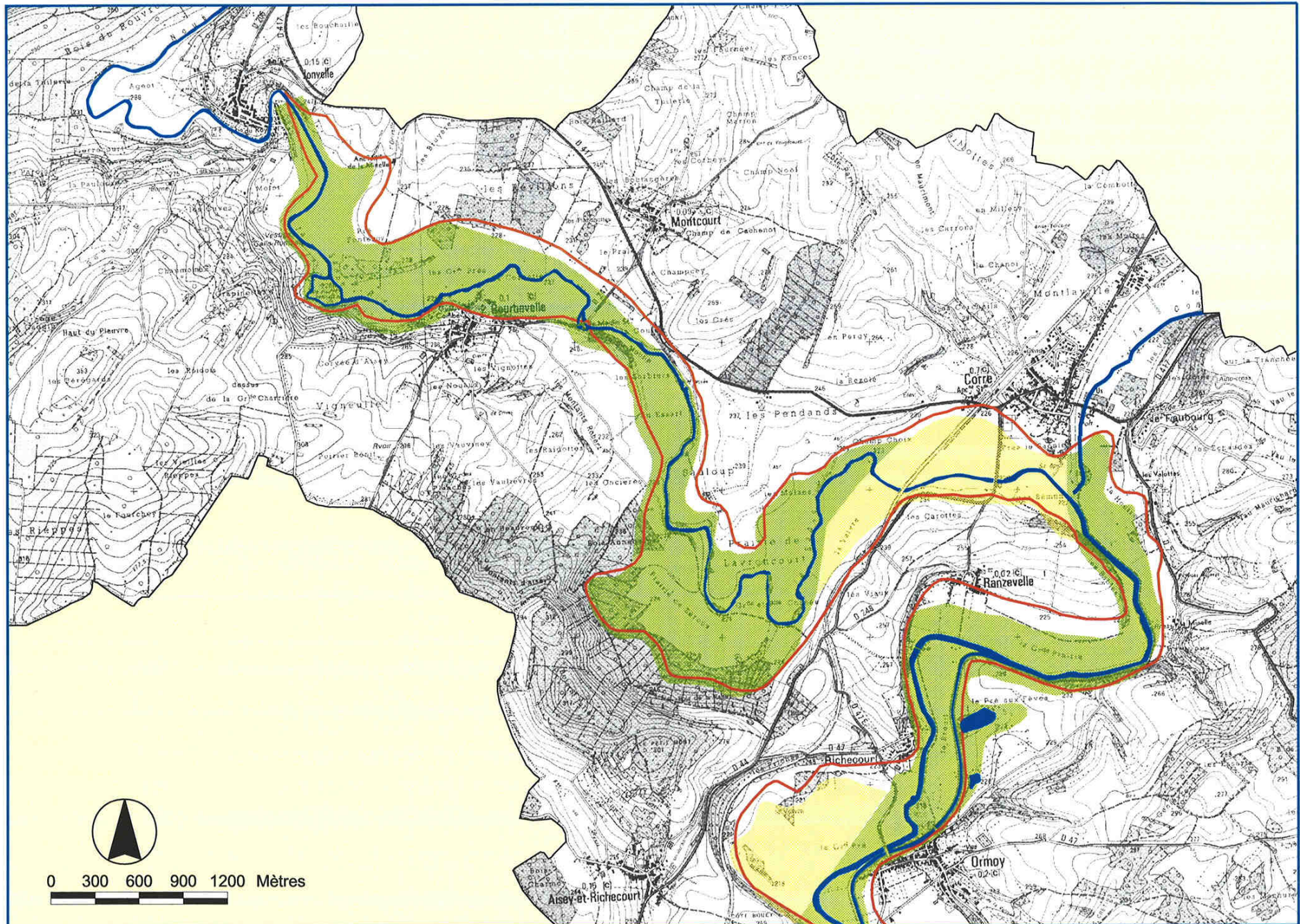
 Principales zones boisées

 Secteurs à enjeu nappe : principales zones d'alimentation de captages sans distinction des périmètres de protection

 Captages dont la zone d'alimentation reste à définir

 Secteurs potentiels d'exploitation de nappes

Zone 1 : Jonvelle - Ormoy

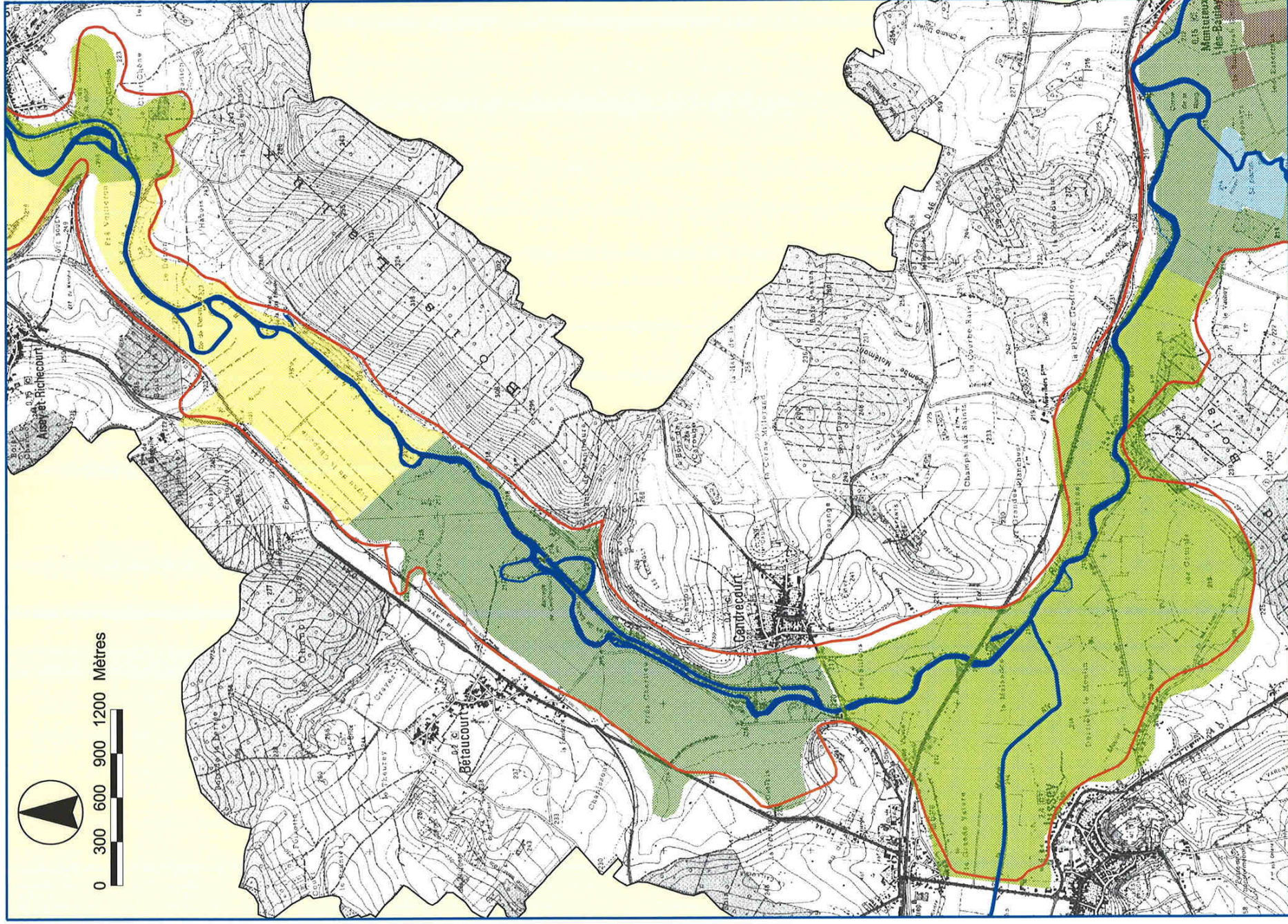


Sources : SMSD

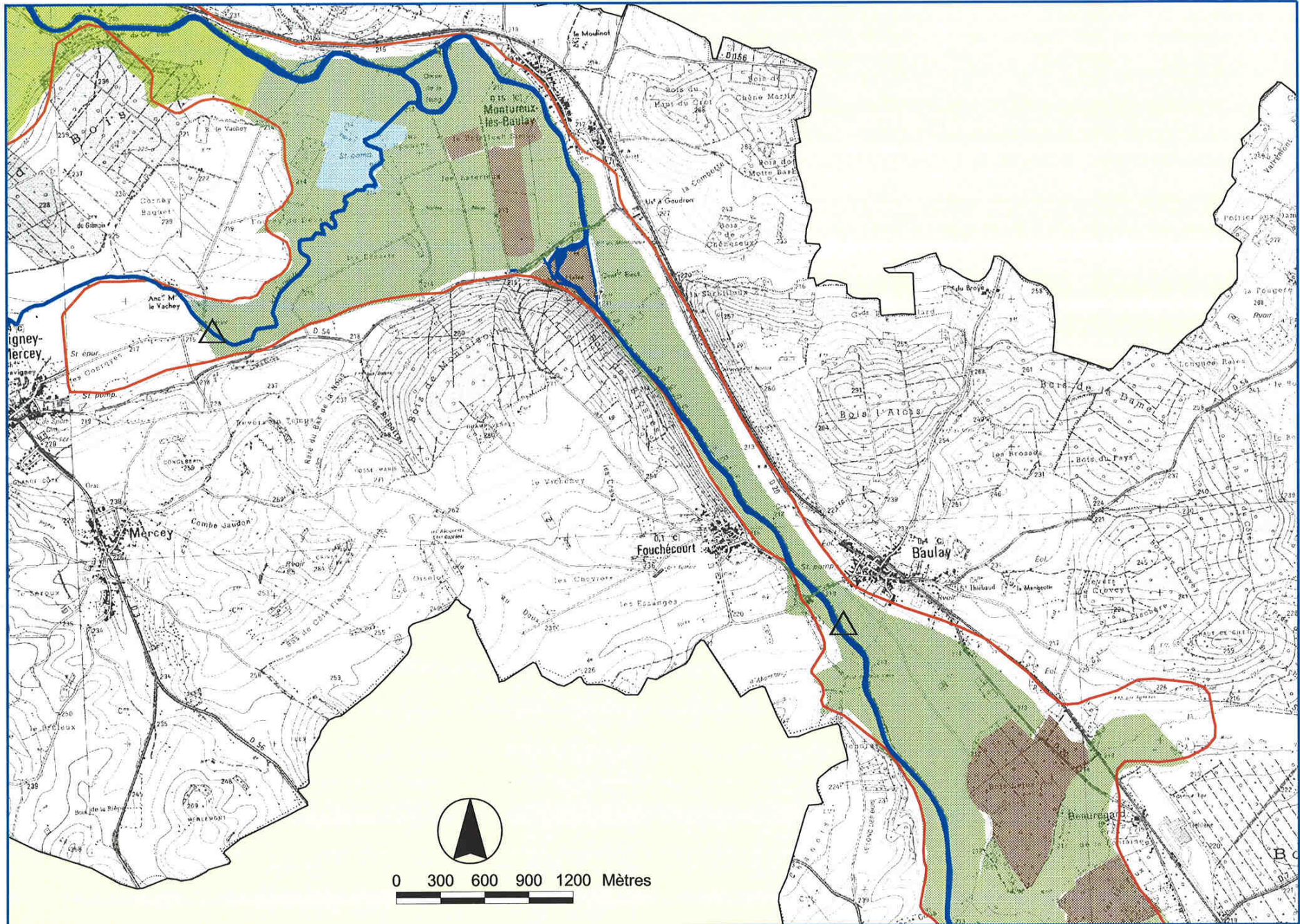


BD CARTO® & SCAN 258
©IGN 2000-2001

Zone 2 : Aisey - Montreux



Zone 3 : Fouchecourt



Sources : SMSD



SYNDICAT MIXTE
SAONE & DOUBS

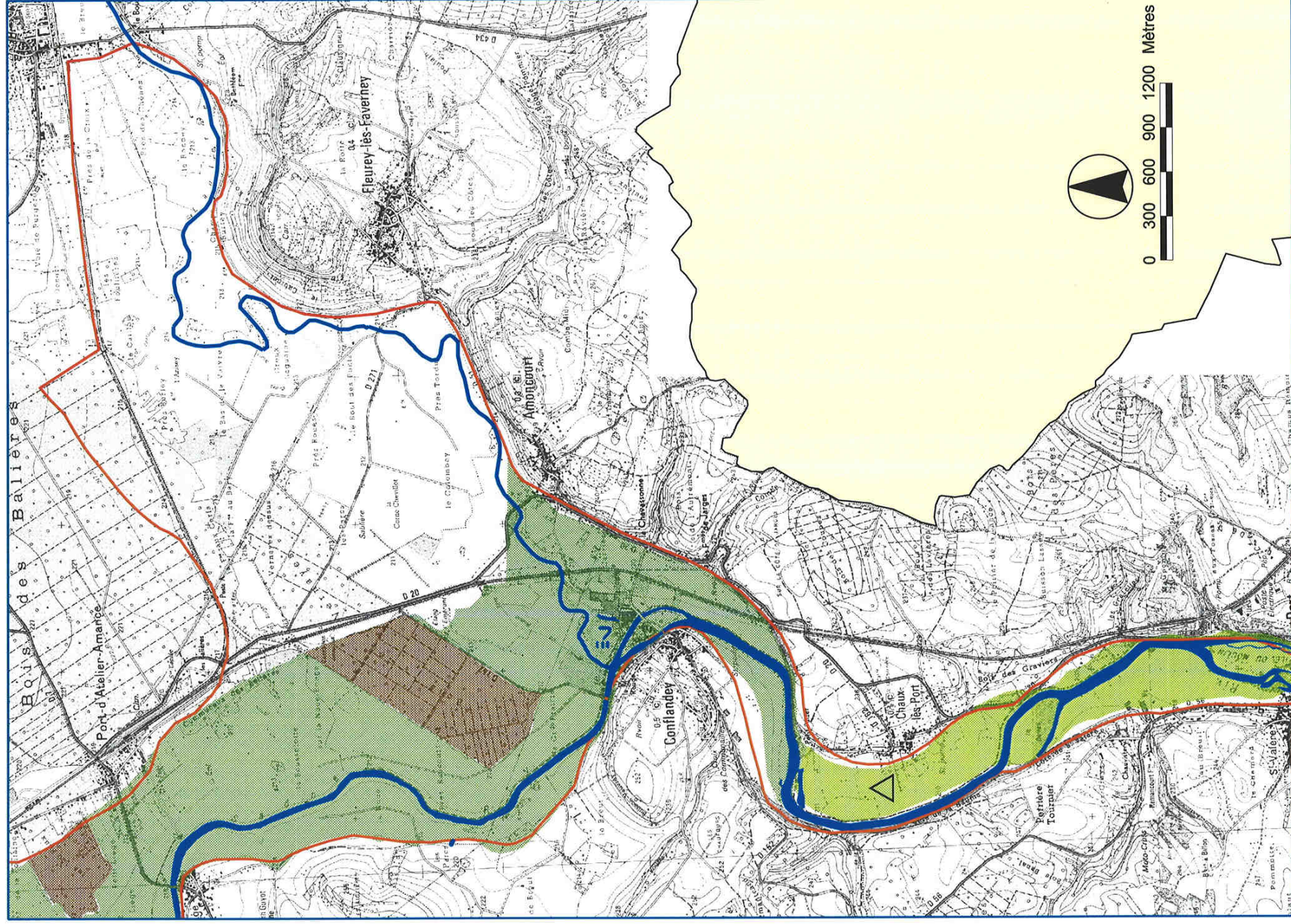


Office National des Forêts

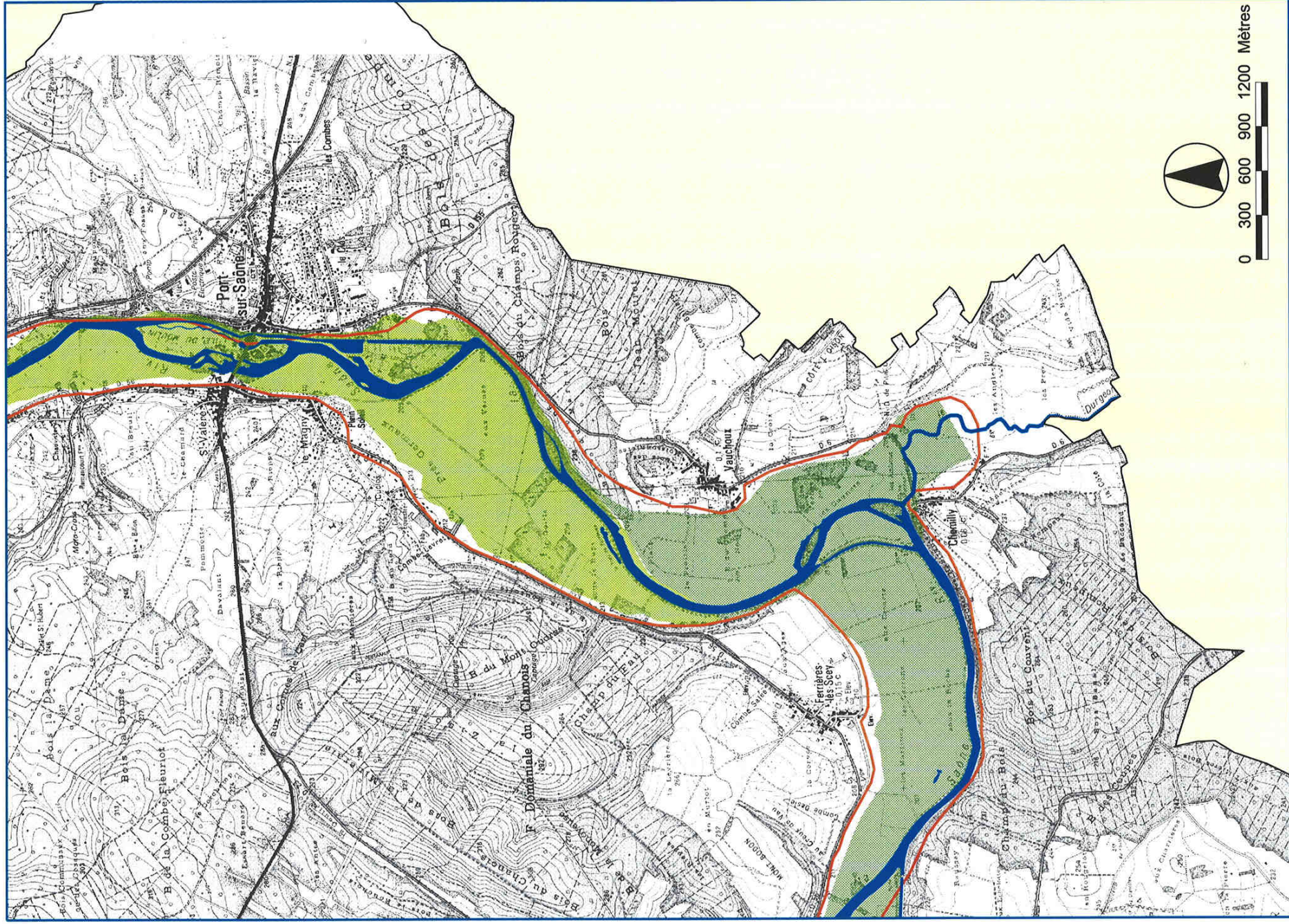


BD CARTO® & SCAN 25®
©IGN 2000-2001

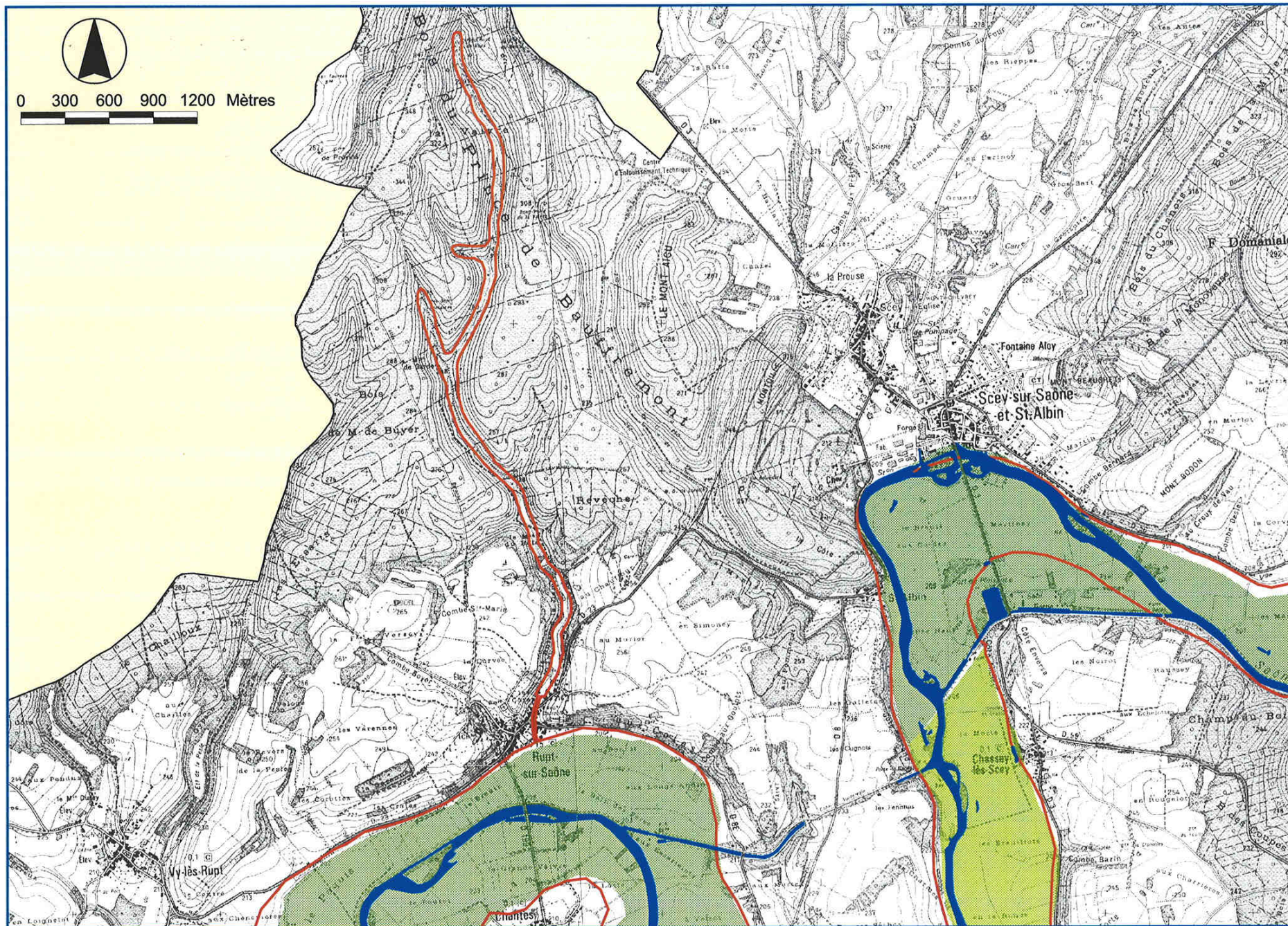
Zone 4 : Port d'Atelier - Port sur Saône



Zone 5 : Port sur Saône

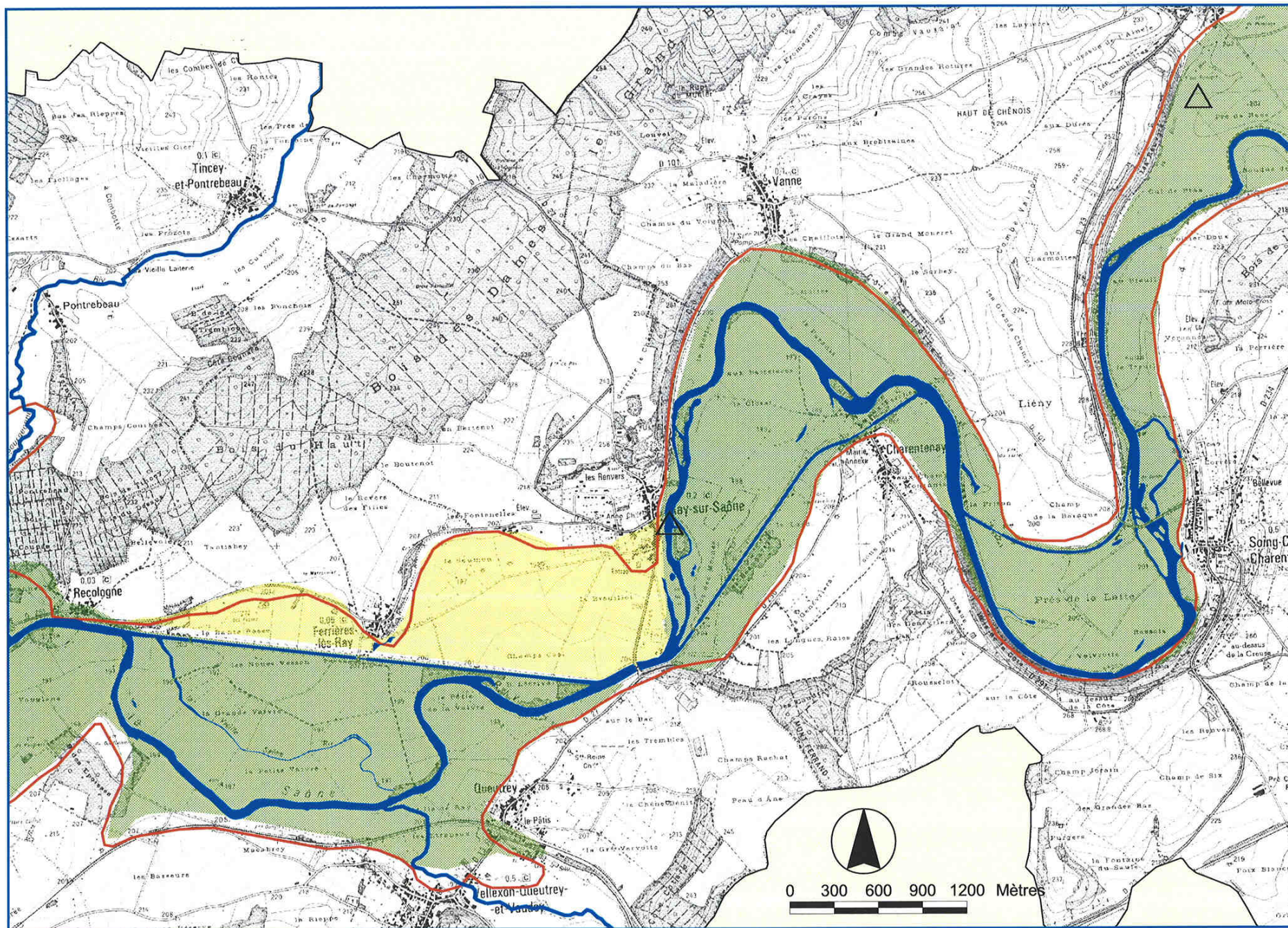


Zone 6 : Scey - Rupt



Sources : SMSD

Zone 8 : Vannes - Velleuxon

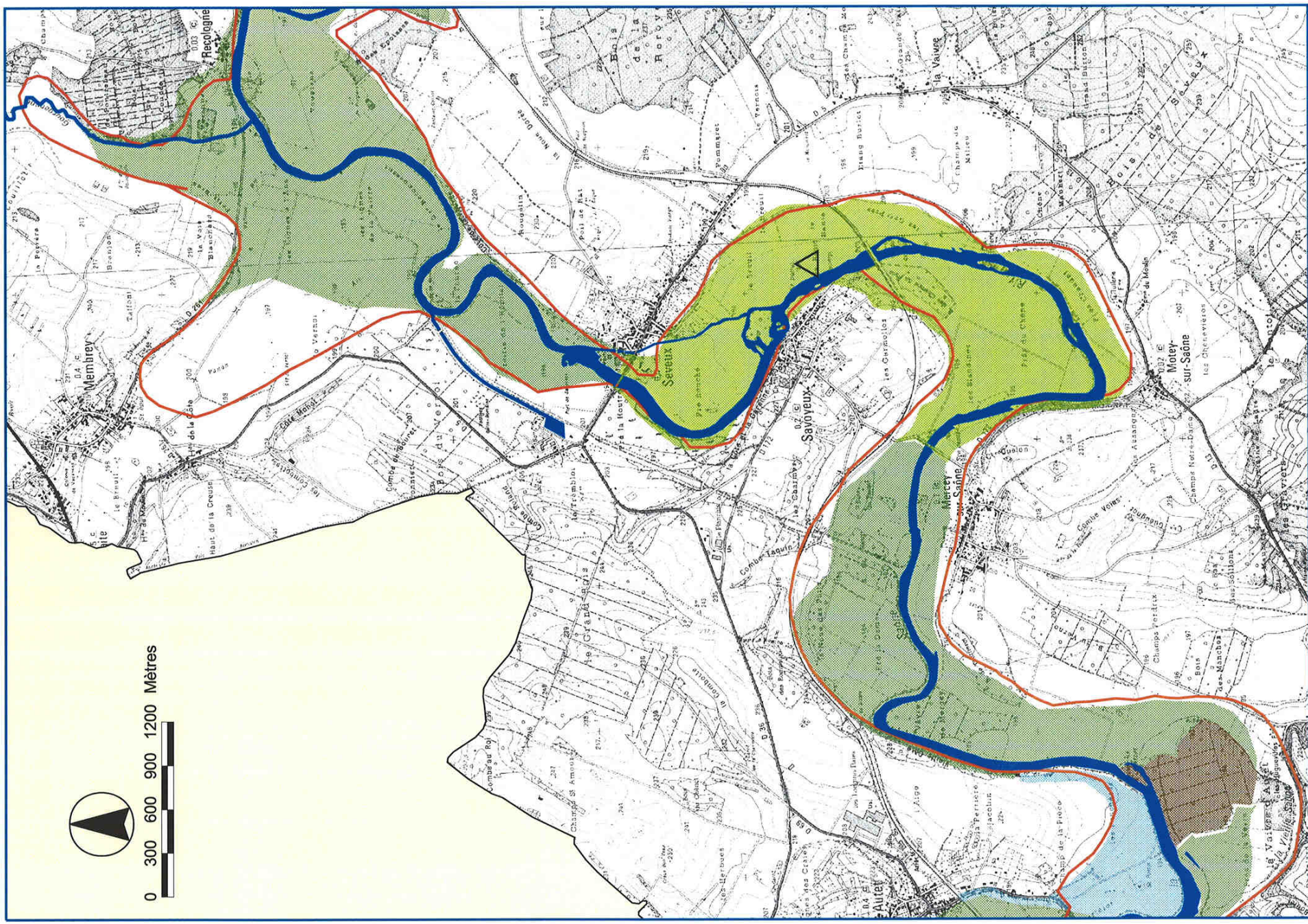


Sources : SMSD



BD CARTOS® & SCAN 25®
©IGN 2000-2001

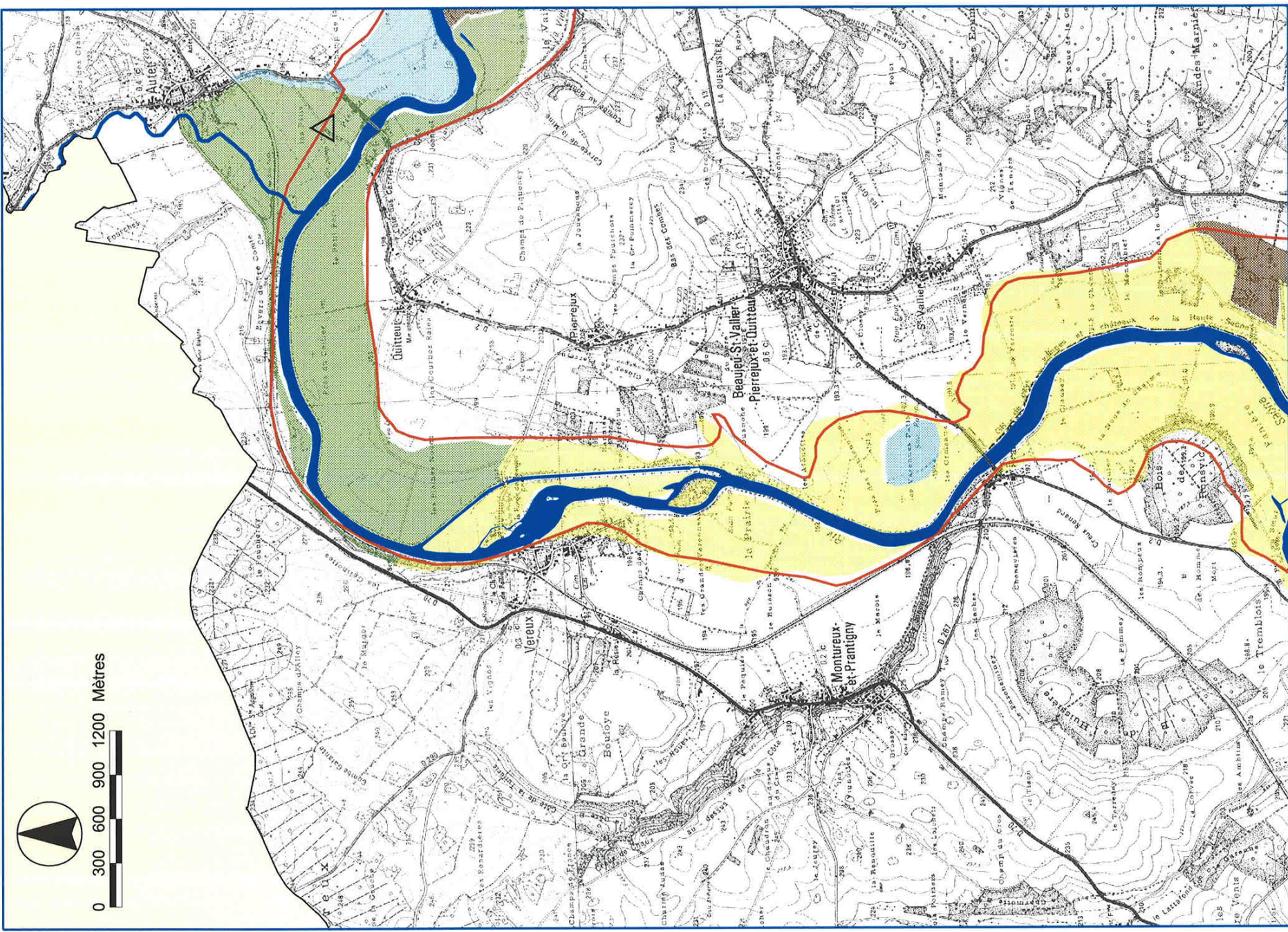
Zone 9 : Membrey - Autet



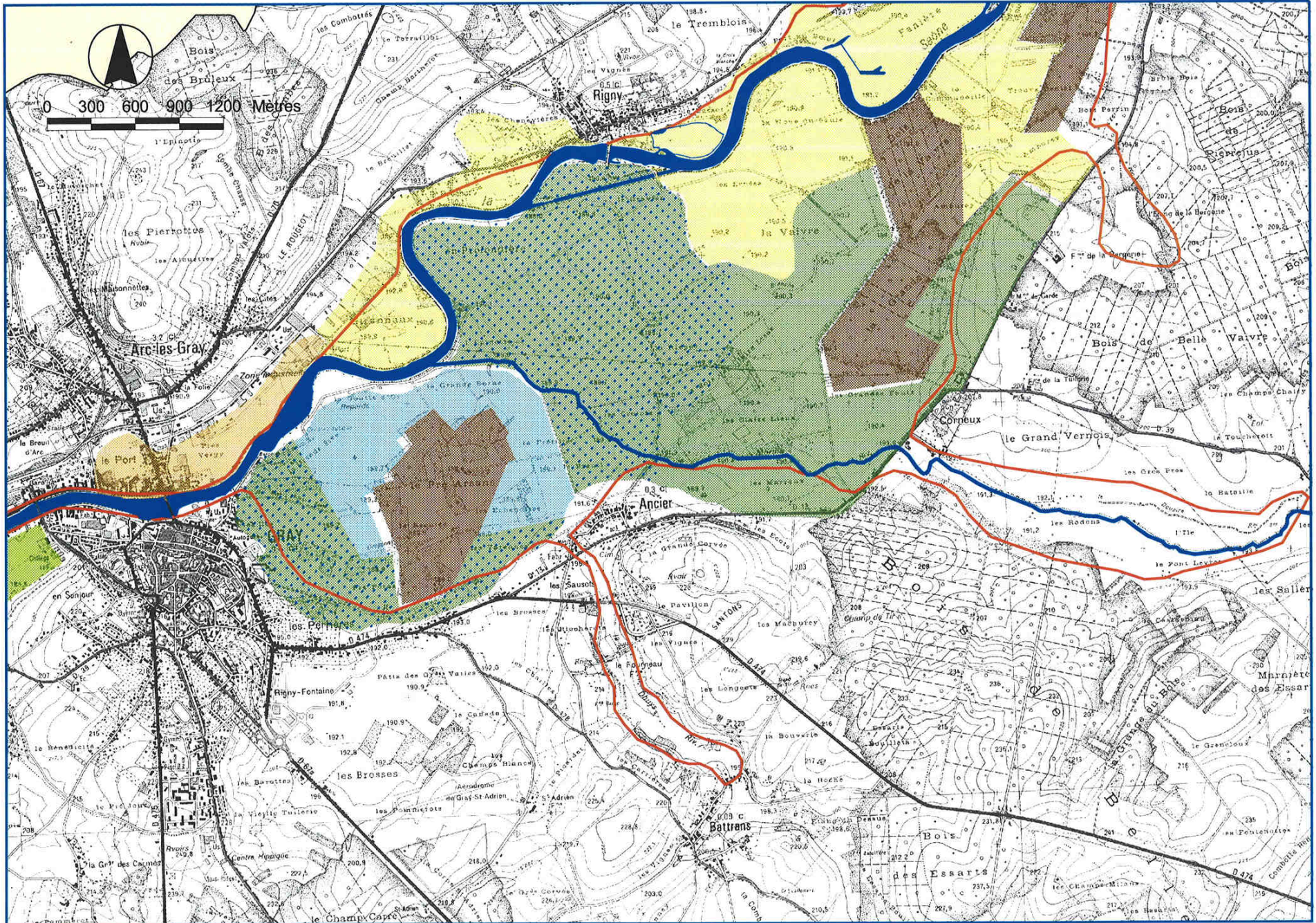
Zone 10 : Autet - Beaujeu



0 300 600 900 1200 Mètres



Zone 11 : Gray nord



Sources : SMSD



BD CARTO® & SCAN 25®
©IGN 2000-2001

Zone 12 : Gray sud

