



PREFECTURE DE HAUTE-SAONE

RESEAU NATURA 2000

**Document d'objectifs de gestion
du site européen n° FR 4301342**

« Vallée de la Saône »

ATLAS CARTOGRAPHIQUE

PHASE III : LES MESURES DE GESTION

**SYNDICAT MIXTE SAÔNE ET DOUBS
CHAMBRE D'AGRICULTURE DE HAUTE – SAÔNE
OFFICE NATIONAL DES FORÊTS DE HAUTE – SAÔNE
CONSERVATOIRE DES ESPACES NATURELS DE FRANCHE – COMTE**

Opérateurs désignés


Phase III : les mesures de gestion


Spatialisation des mesures de gestion


(SMSD, CA 70, ONF 70, ENC - 2004)


13 planches — 1/25 000^{ème}


SPATIALISATION DES MESURES DE GESTION

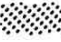
 Zones à Râles des Genêts : fauche tardive, centrifuge et barre d'effarouchement (A-pra2, A-pra3, A-pra4 et A-pra10)


 Ilots ayant déjà contractualisé au moins une de ces mesures


 Non utilisation des milieux fragiles (mégaphorbiaies) A-pra6

 Gestion contraignante des milieux remarquables et zones humides (A-pra7 + B-ana4)

 Ouverture de parcelles fortement embroussaillées A-pra8

 Reconversion de peupleraies en prairies A-pra11


 Plantation, entretien, réhabilitation des haies, (A-hai1, A-hai2, A-hai3)


 Implantation de bandes enherbées A-pra9

 Création, restauration ou entretien des mares B-ana1, B-ana2 et B-ana3


 Conservation et gestion des roselières C-ros

 Reconversion des peupleraies en forêts alluviales D-for4

 Maintien ou amélioration de la gestion des forêts alluviales (état de conservation moyen ou mauvais) D-for1

 Secteurs potentiels pour la création d'îlots de vieillissement (forêts communales en bon état de conservation) D-for2

 Gestion des forêts d'éboulis F-fra

 Entretien ou restauration de la ripisylve (E-rip1 et E-rip2)

NOTA

Sur les cartes, seules sont figurées les mesures spatialisables, c'est à dire celles concernant des enjeux très ciblés et spécifiques (ex.: fauche tardive, zone humide...).

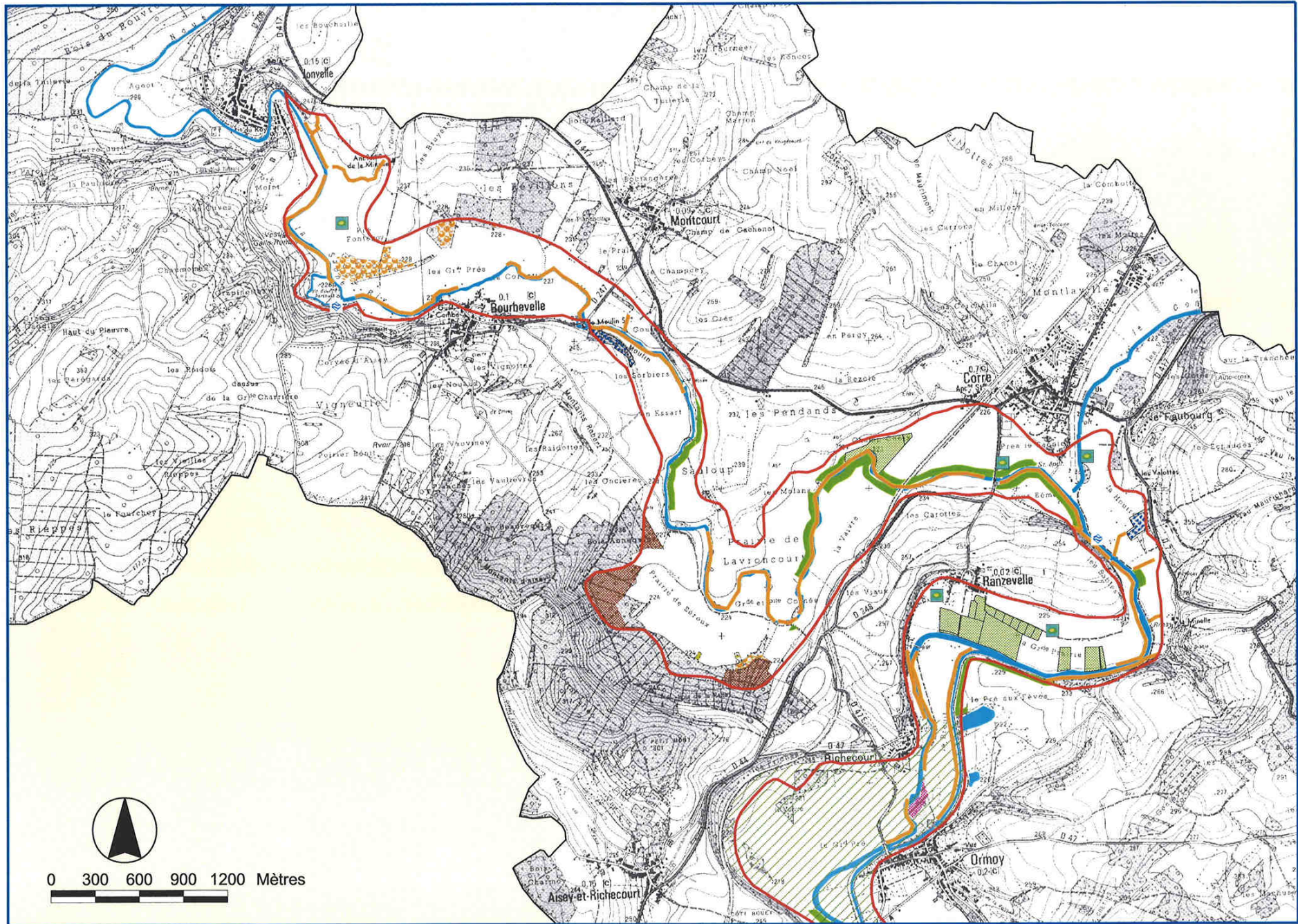
A l'inverse, les mesures généralisables ont un intérêt sur tout le site et ne sont donc pas spatialisées.

Toutes les mesures spatialisables et généralisables sont détaillées dans le Document d'Objectifs.

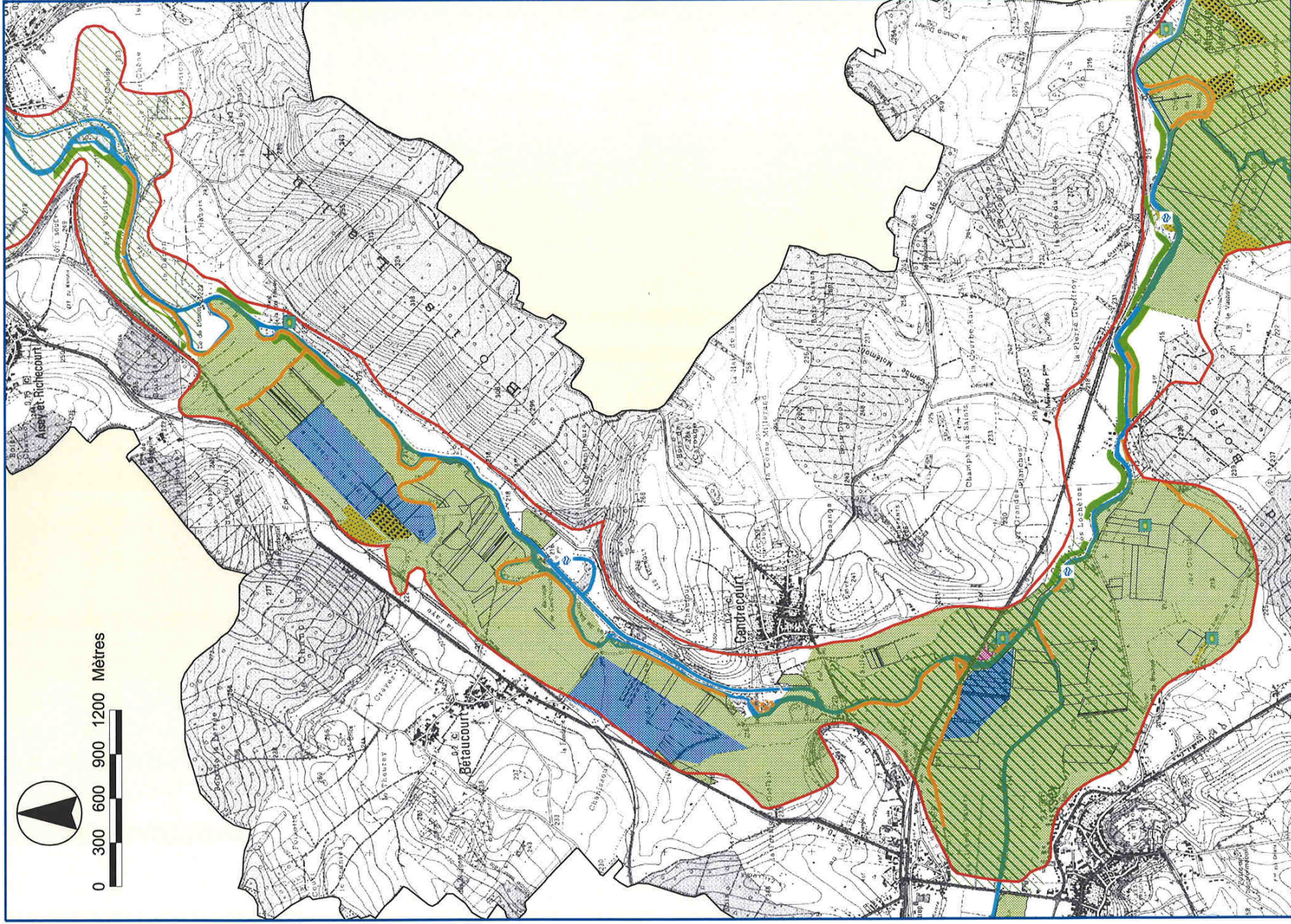
Pour les mesures A-pra2, A-pra3, A-pra4 et A-pra10 la spatialisation ne s'est appuyée que sur les inventaires Râles des genêts (secteurs prioritaires).

Les autres secteurs potentiellement favorables au Rôle des genêts, mais accueillant le Courlis cendré, la Caille, les Busards (...) ne sont pas prioritaires (secteurs complémentaires).

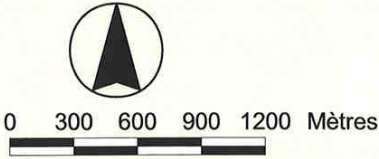
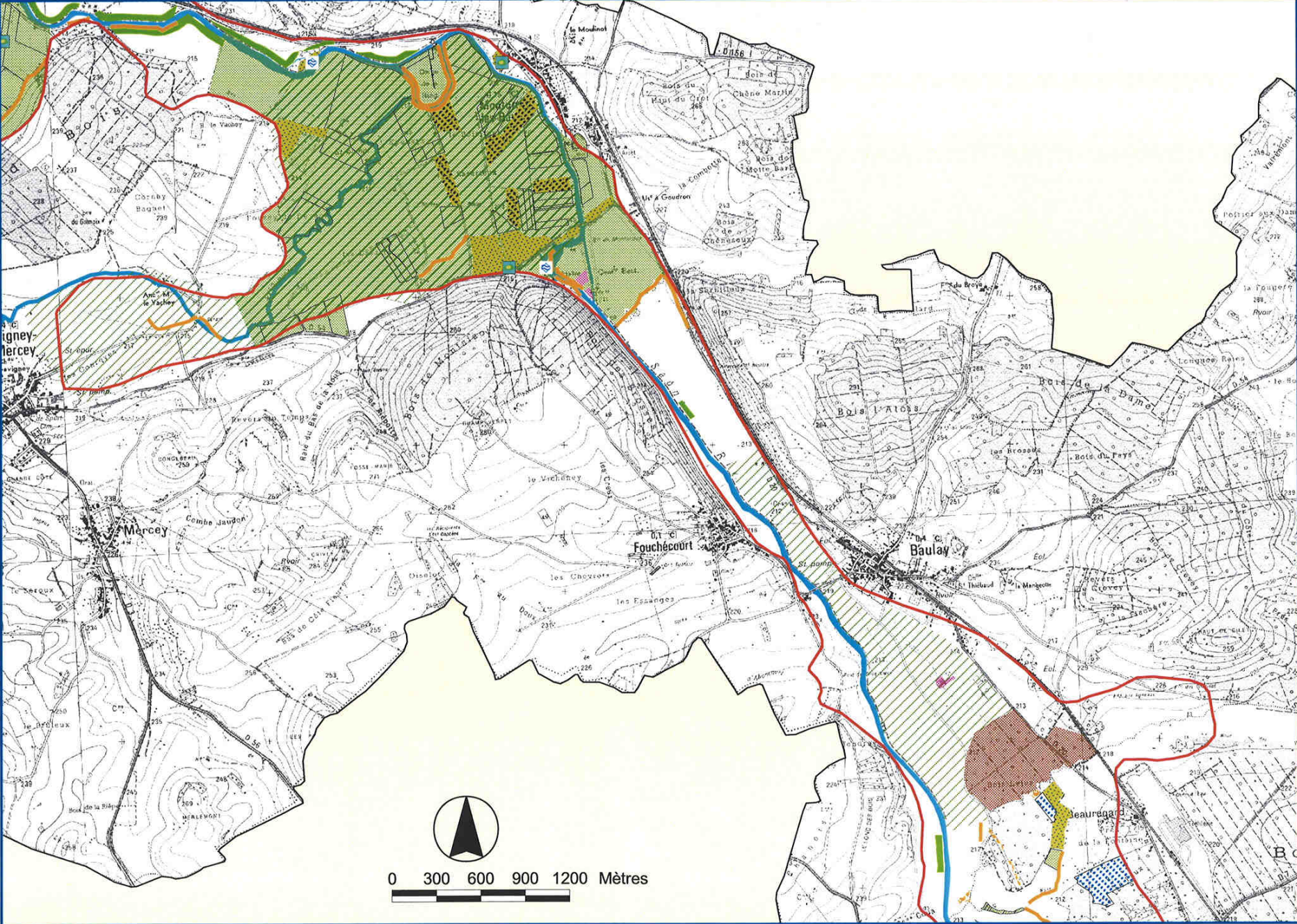
Zone 1 : Jonvelle - Ormoy



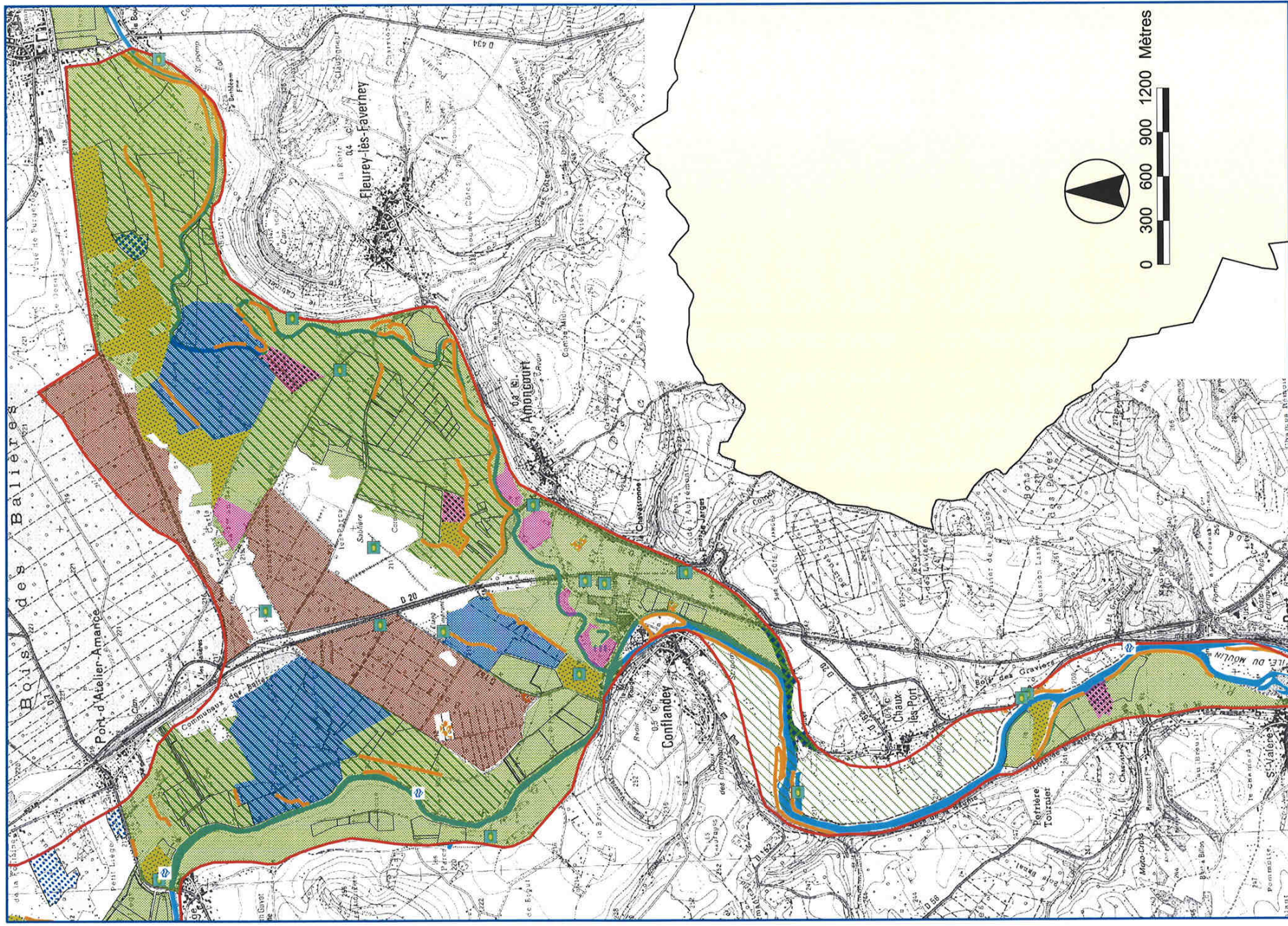
Zone 2 : Aisey - Montreux



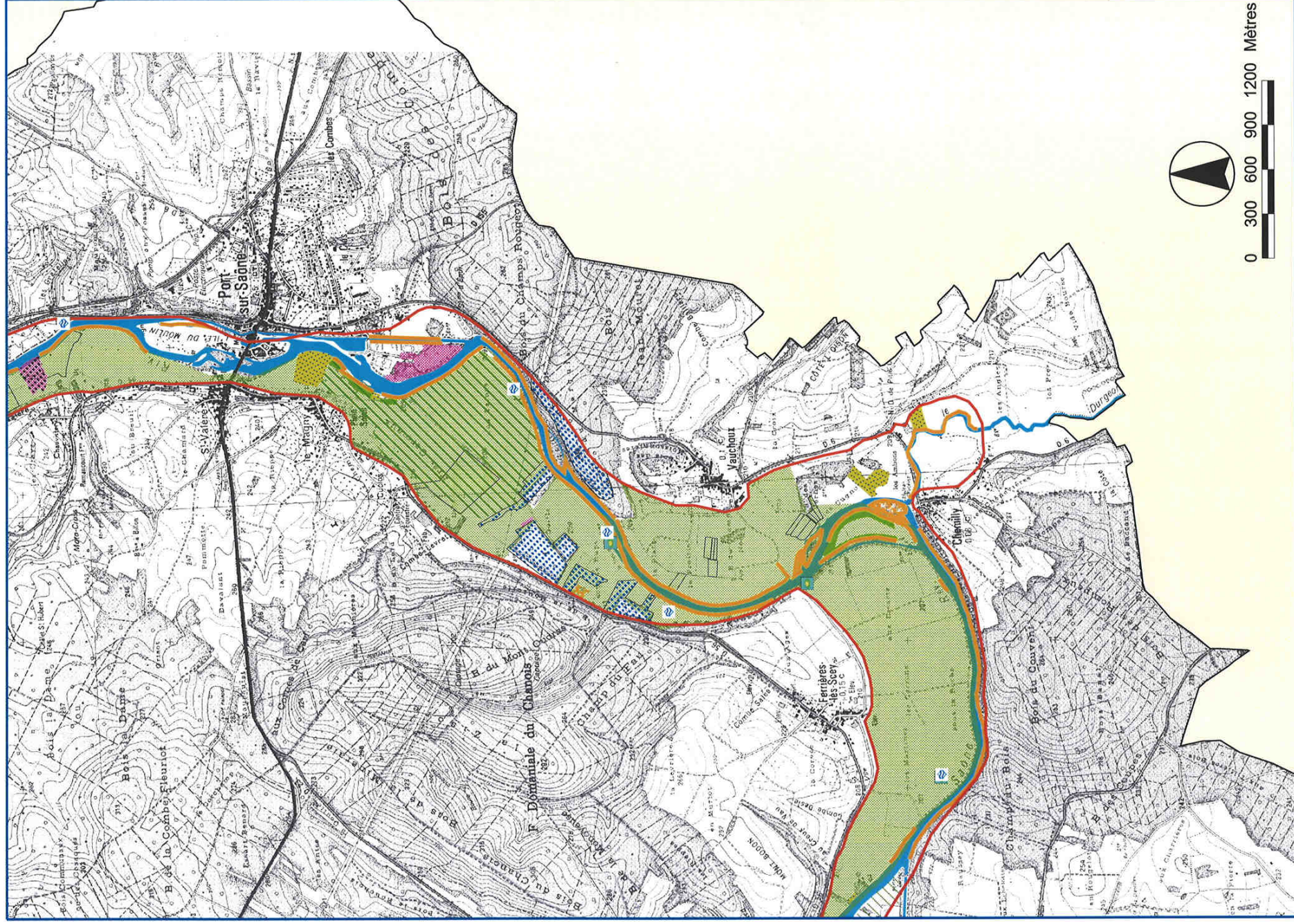
Zone 3 : Fouchecourt



Zone 4 : Port d'Atelier - Port sur Saône

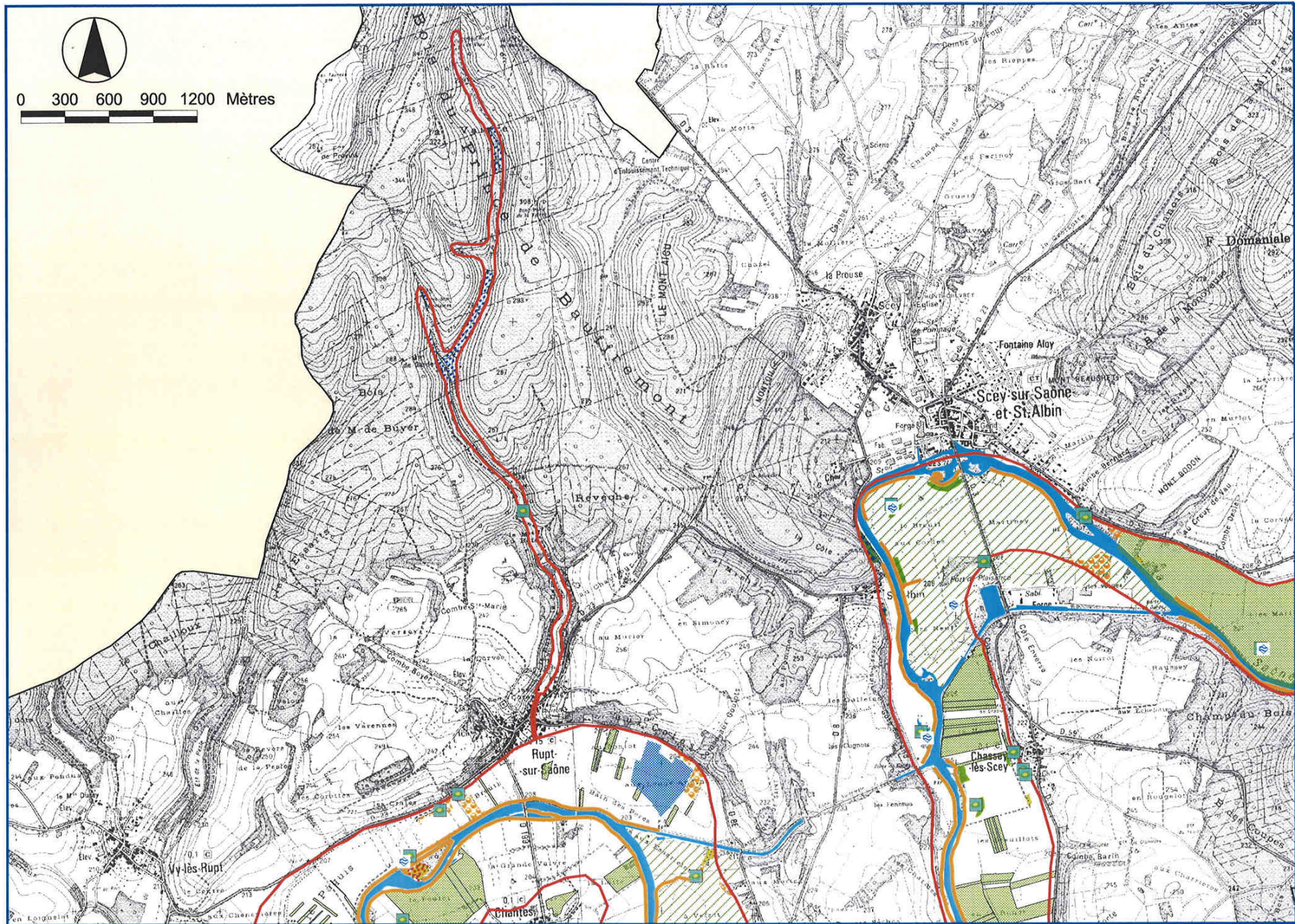


Zone 5 : Port sur Saône

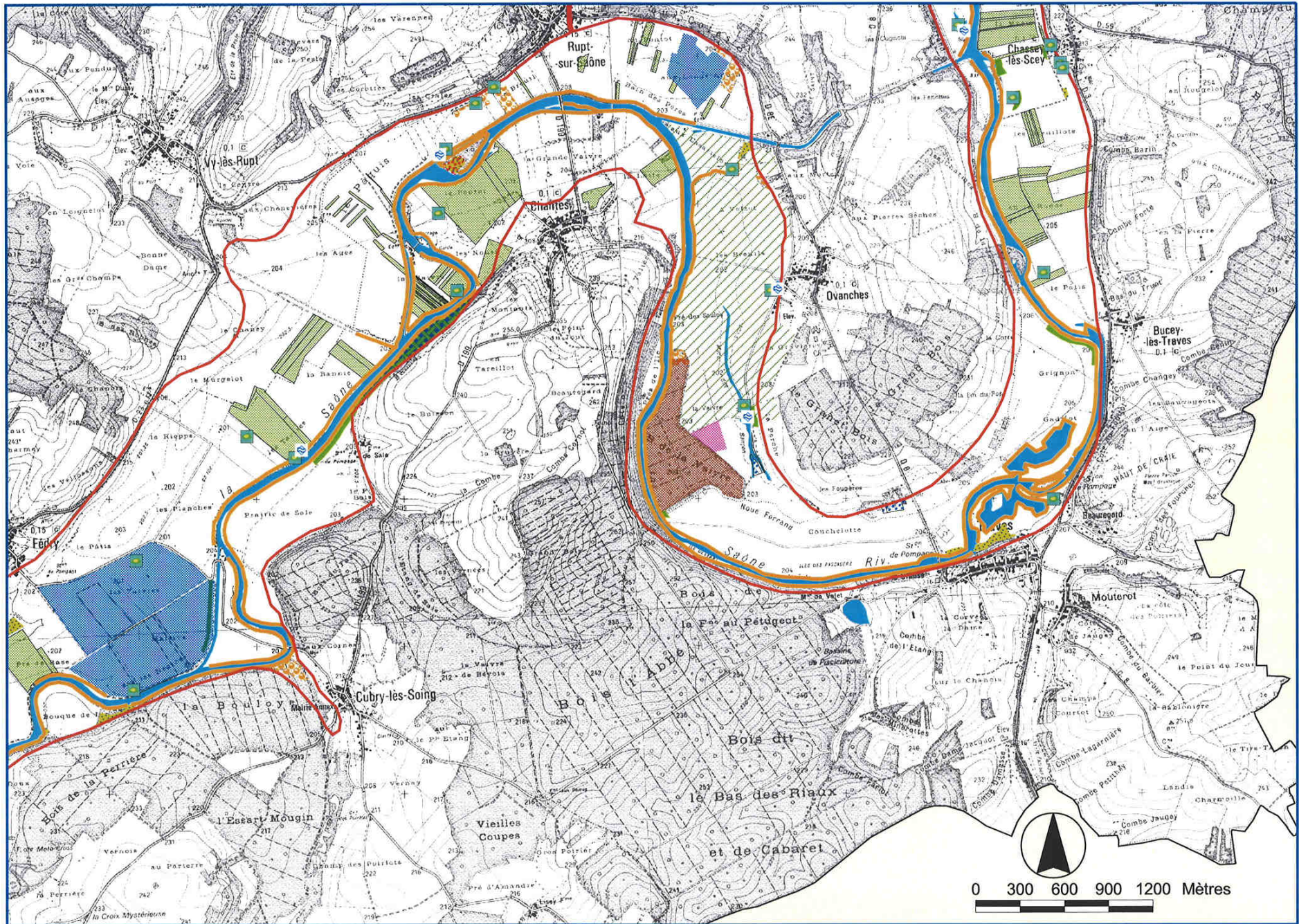


0 300 600 900 1200 Mètres

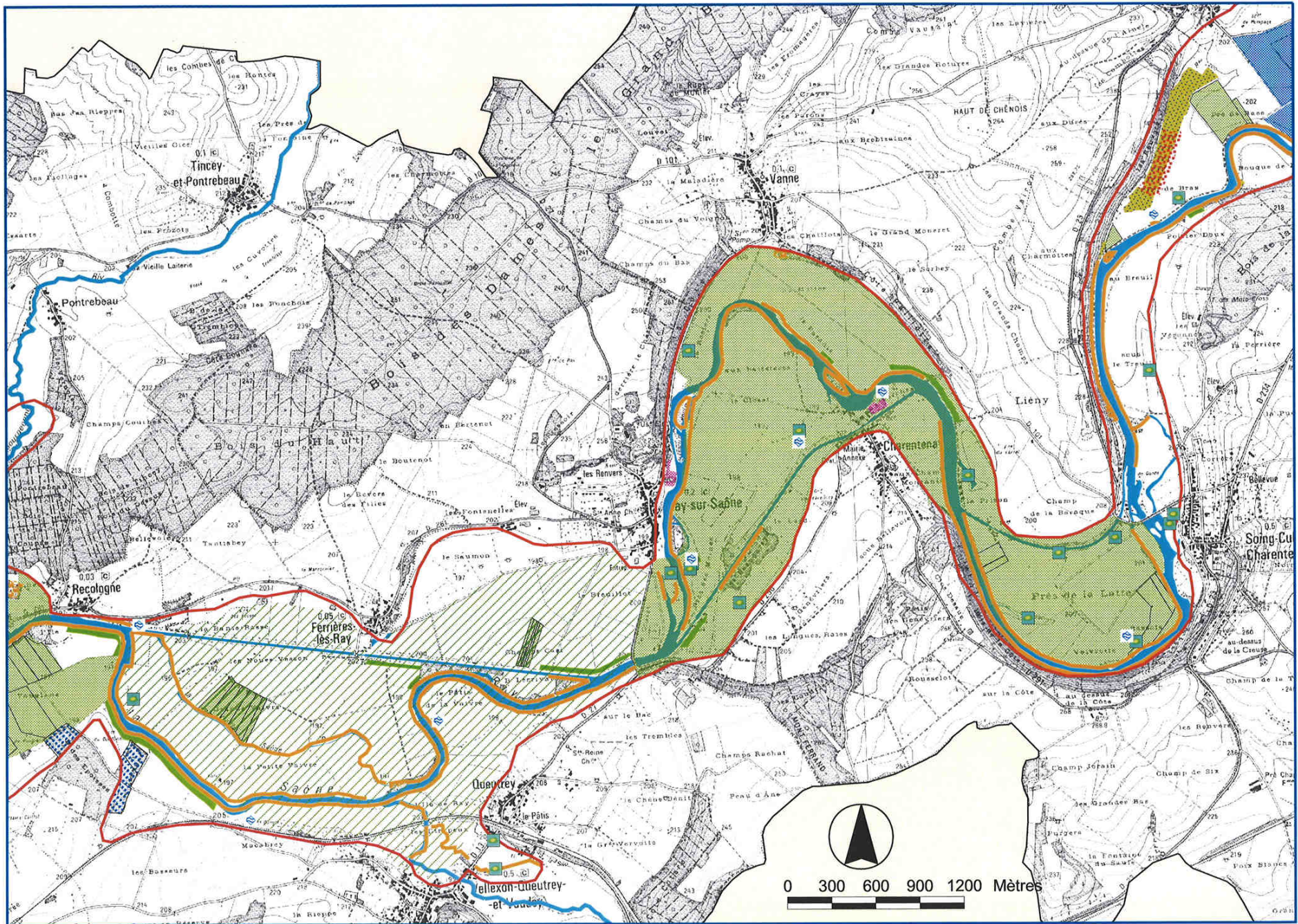
Zone 6 : Scey - Rupt



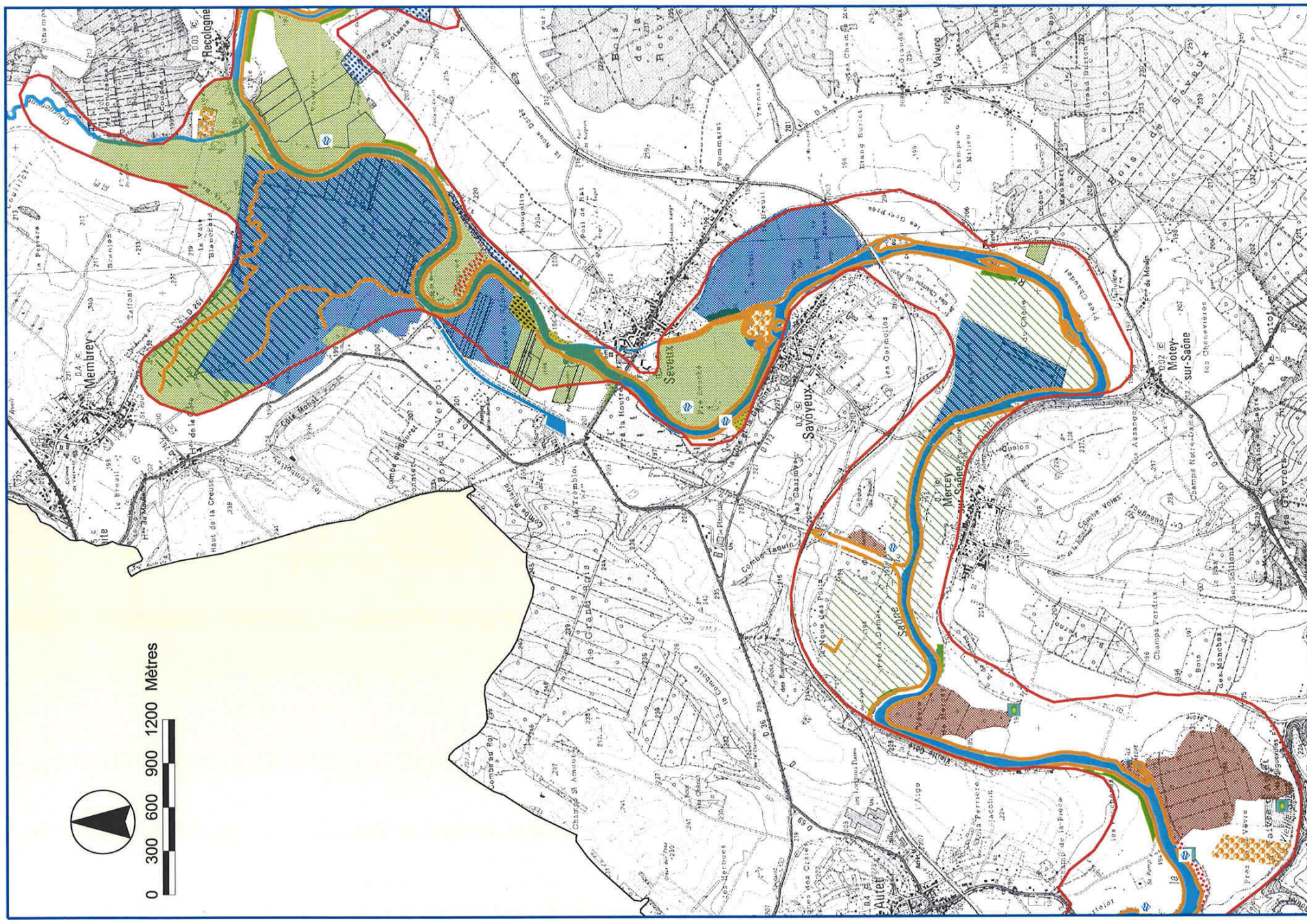
Zone 7 : Chassey - Fédry



Zone 8 : Vannes - Velleuxon



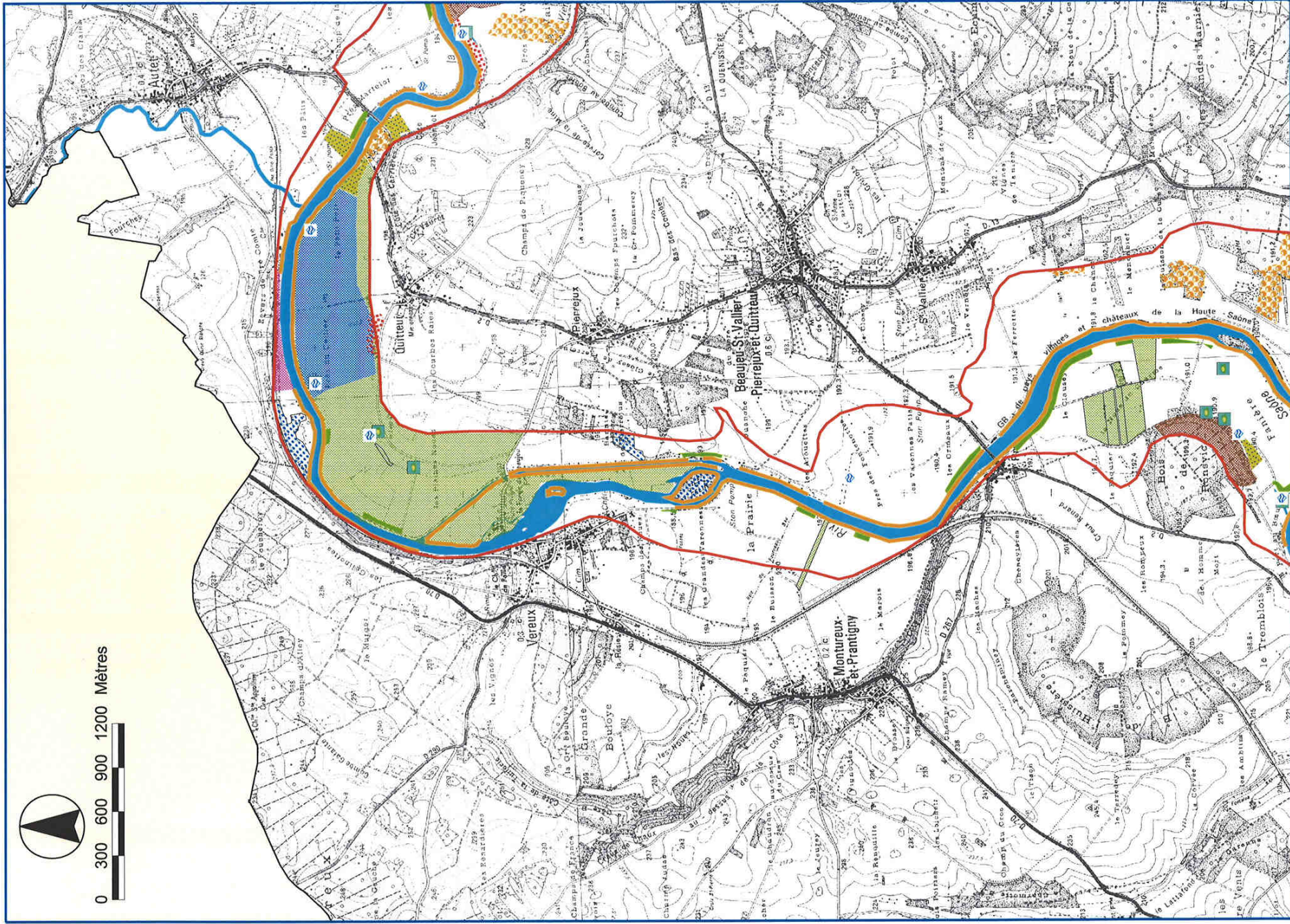
Zone 9 : Membrey - Autet



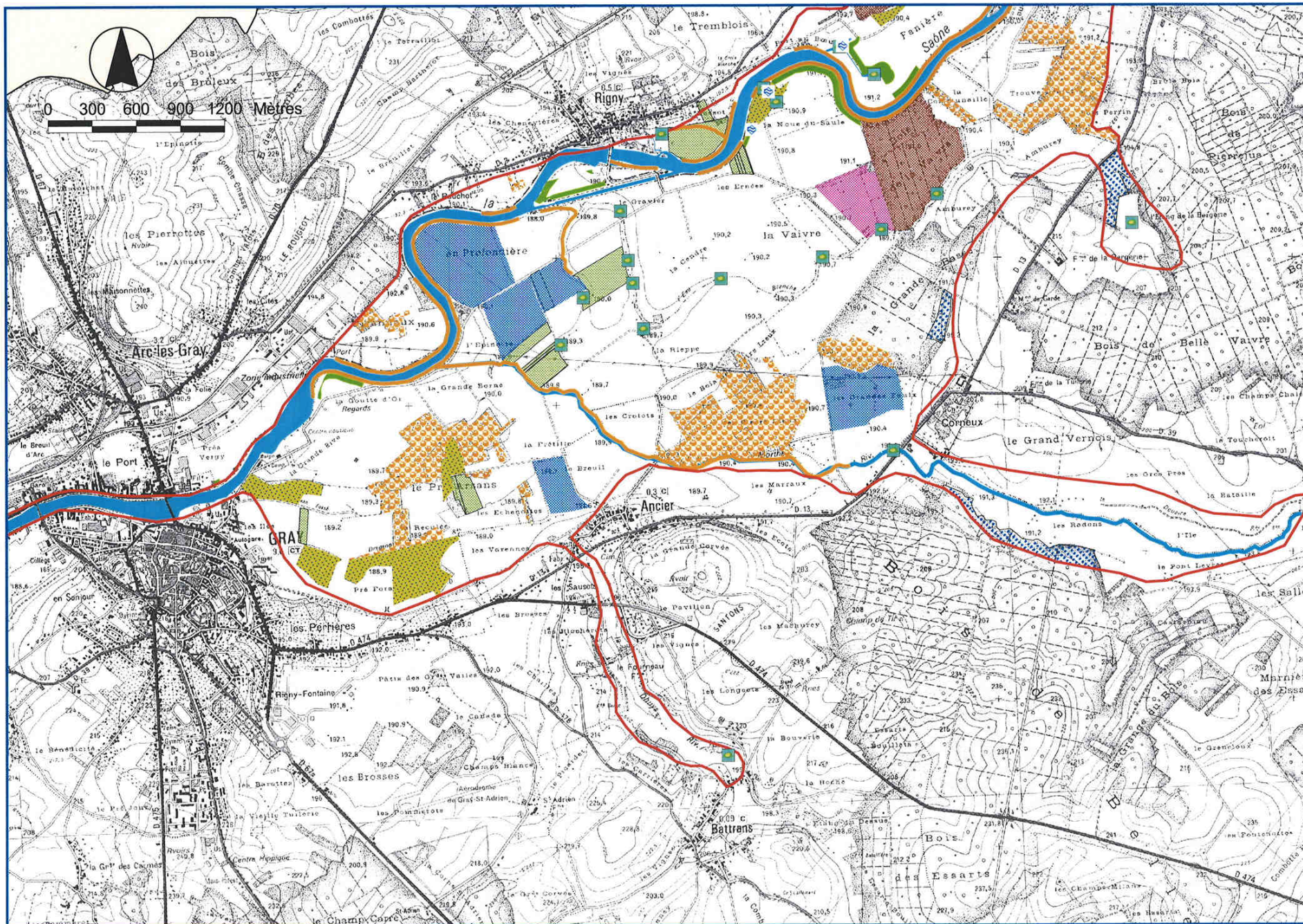
Zone 10 : Autet - Beaujeu



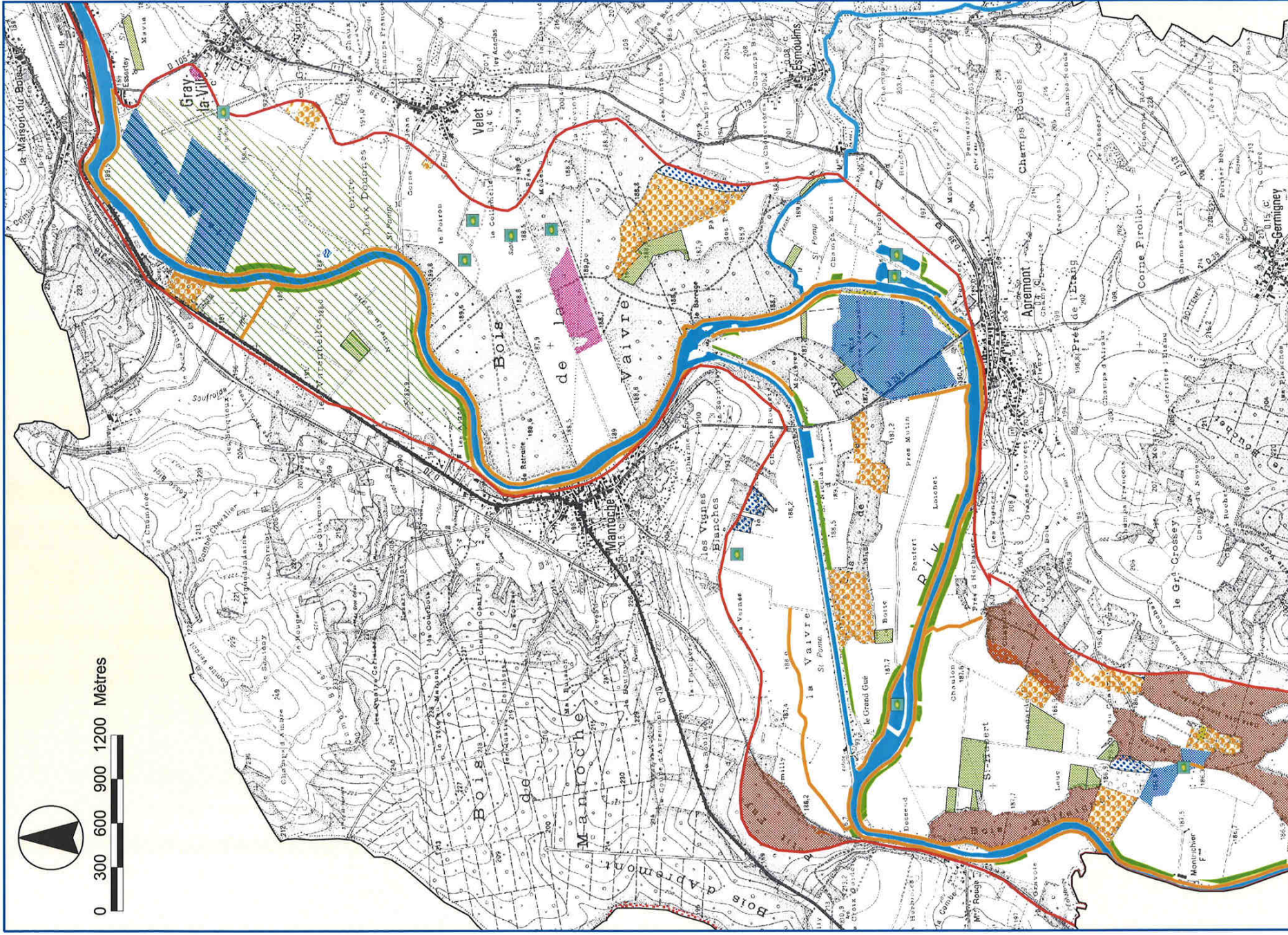
0 300 600 900 1200 Mètres



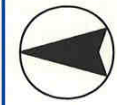
Zone 11 : Gray nord



Zone 12 : Gray sud



Zone 13 : Broye



0 300 600 900 1200 Mètres

